

96 上學期教學反應調查分析

- ◆ 調查對象：各教學課程修課的學生必須回答所有修課之反應問卷
(班會、導師時間、軍訓、勞作教育、論文等固定排除不需填寫)
- ◆ 調查時間：97 年 01 月 07 日~97 年 02 月 08 日
- ◆ 教學反應調查題項：
(1=非常不同意，2=不同意，3=尚可，4=同意，5=非常同意)

(一) 教學內容	1-1 教學內容豐富充實。
	1-2 提供授課大綱及參考資料。
	1-3 按學生學習情況，調整教學內容、進度。
	1-4 會配合實例或引用輔助講義。
	1-5 上課教材適合我的程度與需求。
(二) 教學方法	2-1 教學方法具多樣性。
	2-2 能準時上下課，時間控制適當。
	2-3 鼓勵學生發問、討論。
	2-4 授課方式，容易精神貫注、學習投入。
	2-5 授課條理分明、深入淺出。
(三) 教學態度	3-1 課程準備充份，教學認真。
	3-2 和學生相處融洽，上課氣氛良好。
	3-3 耐心解答學生的疑難。
	3-4 課後與同學互動良好。
	3-5 會欣賞及分享學生的學習表現和成果。
(四) 教學效果	4-1 評量標準合理、客觀、公正。
	4-2 確實批改學生作業、報告或考卷。
	4-3 採用多種方式評量學習成績。
	4-4 本課程的學習可以激發我進一步學習相關課程的興趣。
	4-5 本課程的學習對我而言很有價值與收穫。

◆ 分析納入排除條件

- 本學期開授之所有課程，除班會、導師時間、軍訓、操行、勞作教育、外語能力檢定、英語能力檢定、實驗、實習課程、專題研究、專題討論、論文等無需調查外，其餘課程均依規定實施本項調查。
註：系主任依實際狀況參酌調整，特殊情形(如多位教師共同任教之課程、演講、研討、書報討論)，請填「教學意見調查工作單」。
- 以課程為基本單位，資料為該課程回答人數之平均數。
- 權重計算：
 - ◆ 以該課程"回答人數"加權計算平均成績。
 - ◆ 課程為教師合開者，其權數為 1/合開數。

教學反應評量統計表【96上學期】

分析數：129,655

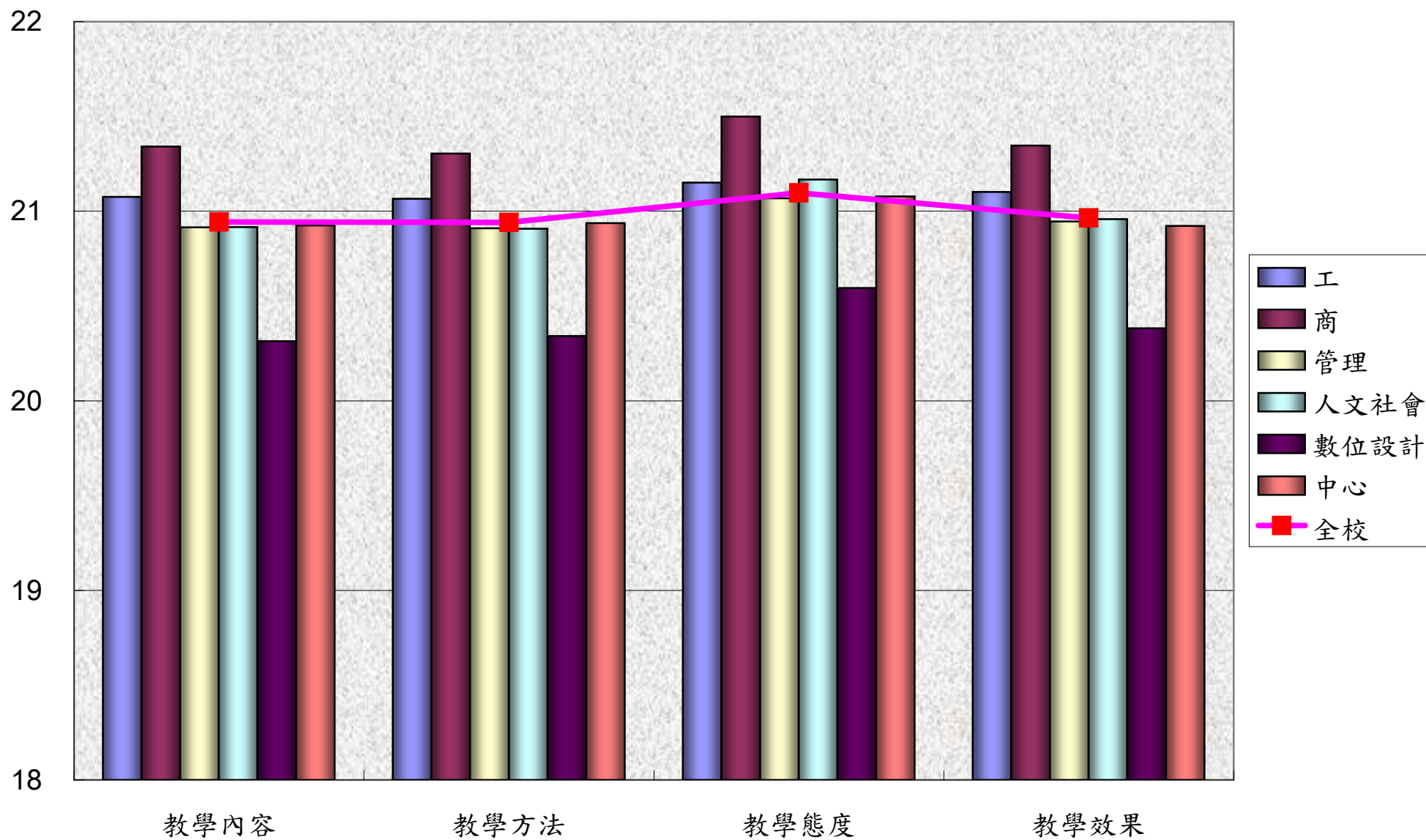
教學單位：全校

教學因素各子題		平均數	標準差	5% Trimmed Mean	Bat Chart
(一) 教學內容	1-1教學內容豐富充實	4.1987	0.2914	4.2162	
	1-2提供授課大綱及參考資料	4.2025	0.2802	4.2192	
	1-3按學生學習情況，調整教學內容、進度	4.1822	0.2994	4.2007	
	1-4會配合實例或引用輔助講義	4.2047	0.2837	4.2211	
	1-5上課教材適合我的程度與需求	4.1556	0.3049	4.1742	
(二) 教學方法	2-1教學方法具多樣性	4.1550	0.3097	4.1735	
	2-2能準時上下課，時間控制適當	4.2252	0.2794	4.2419	
	2-3鼓勵學生發問、討論	4.2241	0.2793	4.2395	
	2-4授課方式，容易精神貫注、學習投入	4.1668	0.3111	4.1859	
	2-5授課條理分明、深入淺出	4.1704	0.3068	4.1896	
(三) 教學態度	3-1課程準備充份，教學認真	4.2352	0.2827	4.2525	
	3-2和學生相處融洽，上課氣氛良好	4.2220	0.3211	4.2439	
	3-3耐心解答學生的疑難	4.2354	0.2890	4.2532	
	3-4課後與同學互動良好	4.2002	0.3144	4.2203	
	3-5會欣賞及分享學生的學習表現和成果	4.2039	0.2906	4.2210	
(四) 教學效果	4-1評量標準合理、客觀、公正	4.2104	0.2798	4.2267	
	4-2確實批改學生作業、報告或考卷	4.2310	0.2680	4.2459	
	4-3採用多種方式評量學習成績	4.1932	0.2807	4.2094	
	4-4本課程的學習可以激發我進一步學習相關課程的興趣	4.1556	0.3110	4.1755	
	4-5本課程的學習對我而言很有價值與收穫	4.1745	0.3068	4.1944	
綜合評量		83.9466	5.7560	84.3002	<div style="display: flex; justify-content: space-between; width: 100%;"> 1 2 3 4 5 </div>

教學反應評量統計概況 [96上學期] ~平均數

教學因素各子題		工 N= 32,525	商 6,364	管理 23,515	人文社會 15,462	數位設計 9,134	中心 38,837	全校 129,655
教學內容	1-1教學內容豐富充實	4.2245	4.2703	4.1840	4.1927	4.0757	4.2030	4.1987
	1-2提供授課大綱及參考資料	4.2289	4.2805	4.1992	4.1975	4.0713	4.1984	4.2025
	1-3按學生學習情況，調整教學內容、進度	4.2092	4.2659	4.1755	4.1722	4.0546	4.1801	4.1822
	1-4會配合實例或引用輔助講義	4.2231	4.2929	4.2048	4.2054	4.0833	4.1986	4.2047
	1-5上課教材適合我的程度與需求	4.1904	4.2315	4.1511	4.1491	4.0298	4.1450	4.1556
	教學內容	21.0762	21.3410	20.9145	20.9168	20.3146	20.9250	20.9437
教學方法	2-1教學方法具多樣性	4.1942	4.2194	4.1420	4.1301	4.0342	4.1561	4.1550
	2-2能準時上下課，時間控制適當	4.2443	4.2953	4.2142	4.2194	4.0936	4.2350	4.2252
	2-3鼓勵學生發問、討論	4.2398	4.2965	4.2270	4.2359	4.1224	4.2127	4.2241
	2-4授課方式，容易精神貫注、學習投入	4.1922	4.2478	4.1606	4.1573	4.0472	4.1645	4.1668
	2-5授課條理分明、深入淺出	4.1958	4.2459	4.1658	4.1646	4.0438	4.1688	4.1704
	教學方法	21.0663	21.3048	20.9095	20.9073	20.3411	20.9372	20.9416
教學態度	3-1課程準備充份，教學認真	4.2430	4.3152	4.2307	4.2413	4.1119	4.2415	4.2352
	3-2和學生相處融洽，上課氣氛良好	4.2288	4.3136	4.2156	4.2382	4.1159	4.2201	4.2220
	3-3耐心解答學生的疑難	4.2448	4.3256	4.2356	4.2553	4.1341	4.2254	4.2354
	3-4課後與同學互動良好	4.2165	4.2836	4.1931	4.2153	4.1065	4.1910	4.2002
	3-5會欣賞及分享學生的學習表現和成果	4.2186	4.2618	4.1938	4.2165	4.1263	4.1999	4.2039
	教學態度	21.1516	21.4998	21.0688	21.1666	20.5948	21.0779	21.0966
教學效果	4-1評量標準合理、客觀、公正	4.2350	4.2934	4.2073	4.2092	4.0773	4.2070	4.2104
	4-2確實批改學生作業、報告或考卷	4.2422	4.3039	4.2264	4.2412	4.1174	4.2325	4.2310
	4-3採用多種方式評量學習成績	4.2229	4.2646	4.1869	4.1830	4.0743	4.1899	4.1932
	4-4本課程的學習可以激發我進一步學習相關課程的興趣	4.1956	4.2335	4.1522	4.1502	4.0446	4.1360	4.1556
	4-5本課程的學習對我而言很有價值與收穫	4.2061	4.2514	4.1734	4.1743	4.0684	4.1574	4.1745
	教學效果	21.1018	21.3468	20.9462	20.9579	20.3820	20.9228	20.9647
調查平均		84.3959	85.4925	83.8390	83.9486	81.6326	83.8629	83.9466

教學反應評量統計概況 [96上學期] ~平均數



教學反應評量統計表【96上學期】

分析數：32,525

教學單位：工學院

教學因素各子題		平均數	標準差	5% Trimmed Mean	Bat Chart
(一) 教學內容	1-1教學內容豐富充實	4.2245	4.2245	4.2245	
	1-2提供授課大綱及參考資料	4.2289	4.2289	4.2289	
	1-3按學生學習情況，調整教學內容、進度	4.2092	4.2092	4.2092	
	1-4會配合實例或引用輔助講義	4.2231	4.2231	4.2231	
	1-5上課教材適合我的程度與需求	4.1904	4.1904	4.1904	
(二) 教學方法	2-1教學方法具多樣性	4.1942	4.1942	4.1942	
	2-2能準時上下課，時間控制適當	4.2443	4.2443	4.2443	
	2-3鼓勵學生發問、討論	4.2398	4.2398	4.2398	
	2-4授課方式，容易精神貫注、學習投入	4.1922	4.1922	4.1922	
	2-5授課條理分明、深入淺出	4.1958	4.1958	4.1958	
(三) 教學態度	3-1課程準備充份，教學認真	4.2430	4.2430	4.2430	
	3-2和學生相處融洽，上課氣氛良好	4.2288	4.2288	4.2288	
	3-3耐心解答學生的疑難	4.2448	4.2448	4.2448	
	3-4課後與同學互動良好	4.2165	4.2165	4.2165	
	3-5會欣賞及分享學生的學習表現和成果	4.2186	4.2186	4.2186	
(四) 教學效果	4-1評量標準合理、客觀、公正	4.2350	4.2350	4.2350	
	4-2確實批改學生作業、報告或考卷	4.2422	4.2422	4.2422	
	4-3採用多種方式評量學習成績	4.2229	4.2229	4.2229	
	4-4本課程的學習可以激發我進一步學習相關課程的興趣	4.1956	4.1956	4.1956	
	4-5本課程的學習對我而言很有價值與收穫	4.2061	4.2061	4.2061	
綜合評量		84.3959	84.3959	84.3959	<div style="display: flex; justify-content: space-between; width: 100%;"> 1 2 3 4 5 </div>

教學反應評量統計表【96上學期】

分析數：9,429

教學單位：機械系

教學因素各子題		平均數	標準差	5% Trimmed Mean	Bat Chart
(一) 教學內容	1-1教學內容豐富充實	4.2893	0.2778	4.3047	
	1-2提供授課大綱及參考資料	4.2938	0.2678	4.3093	
	1-3按學生學習情況，調整教學內容、進度	4.2727	0.2934	4.2920	
	1-4會配合實例或引用輔助講義	4.2909	0.2761	4.3089	
	1-5上課教材適合我的程度與需求	4.2581	0.2940	4.2773	
(二) 教學方法	2-1教學方法具多樣性	4.2612	0.2888	4.2794	
	2-2能準時上下課，時間控制適當	4.3033	0.2527	4.3158	
	2-3鼓勵學生發問、討論	4.3057	0.2609	4.3220	
	2-4授課方式，容易精神貫注、學習投入	4.2579	0.2936	4.2766	
	2-5授課條理分明、深入淺出	4.2597	0.2924	4.2795	
(三) 教學態度	3-1課程準備充份，教學認真	4.3101	0.2687	4.3275	
	3-2和學生相處融洽，上課氣氛良好	4.2909	0.2956	4.3105	
	3-3耐心解答學生的疑難	4.3096	0.2689	4.3266	
	3-4課後與同學互動良好	4.2815	0.2861	4.2997	
	3-5會欣賞及分享學生的學習表現和成果	4.2885	0.2784	4.3073	
(四) 教學效果	4-1評量標準合理、客觀、公正	4.2987	0.2744	4.3141	
	4-2確實批改學生作業、報告或考卷	4.3106	0.2592	4.3255	
	4-3採用多種方式評量學習成績	4.2927	0.2724	4.3091	
	4-4本課程的學習可以激發我進一步學習相關課程的興趣	4.2611	0.2989	4.2821	
	4-5本課程的學習對我而言很有價值與收穫	4.2726	0.2938	4.2929	
綜合評量		85.7089	5.5237	86.0681	<div style="display: flex; justify-content: space-between; width: 100%;"> 1 2 3 4 5 </div>

教學反應評量統計表【96上學期】

分析數： **7,083**

教學單位： **電機系**

教學因素各子題		平均數	標準差	5% Trimmed Mean	Bat Chart	
(一) 教學內容	1-1教學內容豐富充實	4.2043	0.2370	4.2079		
	1-2提供授課大綱及參考資料	4.2098	0.2347	4.2155		
	1-3按學生學習情況，調整教學內容、進度	4.1988	0.2433	4.2059		
	1-4會配合實例或引用輔助講義	4.2050	0.2390	4.2112		
	1-5上課教材適合我的程度與需求	4.1799	0.2488	4.1891		
(二) 教學方法	2-1教學方法具多樣性	4.1889	0.2508	4.1969		
	2-2能準時上下課，時間控制適當	4.2212	0.2280	4.2281		
	2-3鼓勵學生發問、討論	4.2123	0.2344	4.2195		
	2-4授課方式，容易精神貫注、學習投入	4.1852	0.2563	4.1947		
	2-5授課條理分明、深入淺出	4.1909	0.2541	4.2005		
(三) 教學態度	3-1課程準備充份，教學認真	4.2207	0.2379	4.2278		
	3-2和學生相處融洽，上課氣氛良好	4.2116	0.2546	4.2205		
	3-3耐心解答學生的疑難	4.2256	0.2377	4.2345		
	3-4課後與同學互動良好	4.2039	0.2480	4.2119		
	3-5會欣賞及分享學生的學習表現和成果	4.1989	0.2415	4.2056		
(四) 教學效果	4-1評量標準合理、客觀、公正	4.2129	0.2369	4.2187		
	4-2確實批改學生作業、報告或考卷	4.2157	0.2358	4.2216		
	4-3採用多種方式評量學習成績	4.2046	0.2438	4.2108		
	4-4本課程的學習可以激發我進一步學習相關課程的興趣	4.1844	0.2572	4.1925		
	4-5本課程的學習對我而言很有價值與收穫	4.1913	0.2511	4.1994		
綜合評量		84.0659	4.8038	84.2012		<div style="display: flex; justify-content: space-between; width: 100%;"> 1 2 3 4 5 </div>

教學反應評量統計表【96上學期】

分析數：5,647

教學單位：電子系

教學因素各子題		平均數	標準差	5% Trimmed Mean	Bat Chart
(一) 教學內容	1-1教學內容豐富充實	4.1959	0.2901	4.2184	
	1-2提供授課大綱及參考資料	4.2045	0.2787	4.2270	
	1-3按學生學習情況，調整教學內容、進度	4.1826	0.2977	4.2055	
	1-4會配合實例或引用輔助講義	4.1937	0.2857	4.2159	
	1-5上課教材適合我的程度與需求	4.1596	0.3053	4.1822	
(二) 教學方法	2-1教學方法具多樣性	4.1633	0.2925	4.1851	
	2-2能準時上下課，時間控制適當	4.2297	0.2635	4.2470	
	2-3鼓勵學生發問、討論	4.2263	0.2786	4.2476	
	2-4授課方式，容易精神貫注、學習投入	4.1650	0.3156	4.1901	
	2-5授課條理分明、深入淺出	4.1668	0.3194	4.1911	
(三) 教學態度	3-1課程準備充份，教學認真	4.2132	0.2923	4.2376	
	3-2和學生相處融洽，上課氣氛良好	4.2035	0.3005	4.2305	
	3-3耐心解答學生的疑難	4.2180	0.2858	4.2387	
	3-4課後與同學互動良好	4.1808	0.3051	4.2067	
	3-5會欣賞及分享學生的學習表現和成果	4.1893	0.2844	4.2126	
(四) 教學效果	4-1評量標準合理、客觀、公正	4.2121	0.2733	4.2333	
	4-2確實批改學生作業、報告或考卷	4.2210	0.2632	4.2396	
	4-3採用多種方式評量學習成績	4.1962	0.2655	4.2145	
	4-4本課程的學習可以激發我進一步學習相關課程的興趣	4.1652	0.3074	4.1889	
	4-5本課程的學習對我而言很有價值與收穫	4.1760	0.3024	4.1997	
綜合評量		83.8628	5.7014	84.3121	<div style="display: flex; justify-content: space-between; width: 100%;"> 1 2 3 4 5 </div>

教學反應評量統計表【96上學期】

分析數：**2,508**

教學單位：化材系

教學因素各子題		平均數	標準差	5% Trimmed Mean	Bat Chart
(一) 教學內容	1-1教學內容豐富充實	4.1527	0.2934	4.1762	
	1-2提供授課大綱及參考資料	4.1577	0.2706	4.1804	
	1-3按學生學習情況，調整教學內容、進度	4.1316	0.2876	4.1540	
	1-4會配合實例或引用輔助講義	4.1384	0.2772	4.1580	
	1-5上課教材適合我的程度與需求	4.0933	0.2850	4.1128	
(二) 教學方法	2-1教學方法具多樣性	4.0955	0.2949	4.1186	
	2-2能準時上下課，時間控制適當	4.1641	0.2731	4.1854	
	2-3鼓勵學生發問、討論	4.1585	0.2657	4.1763	
	2-4授課方式，容易精神貫注、學習投入	4.0820	0.3112	4.1046	
	2-5授課條理分明、深入淺出	4.1003	0.3047	4.1216	
(三) 教學態度	3-1課程準備充份，教學認真	4.1715	0.2908	4.1953	
	3-2和學生相處融洽，上課氣氛良好	4.1400	0.3035	4.1620	
	3-3耐心解答學生的疑難	4.1825	0.2727	4.2015	
	3-4課後與同學互動良好	4.1412	0.3011	4.1592	
	3-5會欣賞及分享學生的學習表現和成果	4.1434	0.2681	4.1602	
(四) 教學效果	4-1評量標準合理、客觀、公正	4.1597	0.2686	4.1753	
	4-2確實批改學生作業、報告或考卷	4.1673	0.2722	4.1865	
	4-3採用多種方式評量學習成績	4.1382	0.2658	4.1563	
	4-4本課程的學習可以激發我進一步學習相關課程的興趣	4.1077	0.2908	4.1281	
	4-5本課程的學習對我而言很有價值與收穫	4.1206	0.2959	4.1419	
綜合評量		82.7462	5.5911	83.1650	<div style="display: flex; justify-content: space-between; width: 100%;"> 1 2 3 4 5 </div>

教學反應評量統計表【96上學期】

分析數：2,736

教學單位：資工系

教學因素各子題		平均數	標準差	5% Trimmed Mean	Bat Chart
(一) 教學內容	1-1教學內容豐富充實	4.1506	0.1865	4.1588	
	1-2提供授課大綱及參考資料	4.1579	0.1849	4.1657	
	1-3按學生學習情況，調整教學內容、進度	4.1301	0.1889	4.1407	
	1-4會配合實例或引用輔助講義	4.1451	0.1986	4.1539	
	1-5上課教材適合我的程度與需求	4.1093	0.1886	4.1193	
(二) 教學方法	2-1教學方法具多樣性	4.1067	0.1935	4.1138	
	2-2能準時上下課，時間控制適當	4.1806	0.1821	4.1921	
	2-3鼓勵學生發問、討論	4.1594	0.1863	4.1680	
	2-4授課方式，容易精神貫注、學習投入	4.1181	0.1909	4.1258	
	2-5授課條理分明、深入淺出	4.1078	0.2012	4.1162	
(三) 教學態度	3-1課程準備充份，教學認真	4.1674	0.1853	4.1749	
	3-2和學生相處融洽，上課氣氛良好	4.1491	0.2176	4.1558	
	3-3耐心解答學生的疑難	4.1535	0.2033	4.1612	
	3-4課後與同學互動良好	4.1279	0.2109	4.1369	
	3-5會欣賞及分享學生的學習表現和成果	4.1298	0.2013	4.1376	
(四) 教學效果	4-1評量標準合理、客觀、公正	4.1561	0.1806	4.1679	
	4-2確實批改學生作業、報告或考卷	4.1685	0.1794	4.1761	
	4-3採用多種方式評量學習成績	4.1425	0.1812	4.1494	
	4-4本課程的學習可以激發我進一步學習相關課程的興趣	4.1221	0.1982	4.1288	
	4-5本課程的學習對我而言很有價值與收穫	4.1316	0.1994	4.1392	
綜合評量		82.8140	3.7335	82.9670	<div style="display: flex; justify-content: space-between; width: 100%;"> 1 2 3 4 5 </div>

教學反應評量統計表【96上學期】

分析數： **2,477**

教學單位 **生技系**

教學因素各子題		平均數	標準差	5% Trimmed Mean	Bat Chart
(一) 教學內容	1-1教學內容豐富充實	4.2636	0.2320	4.2863	
	1-2提供授課大綱及參考資料	4.2608	0.2245	4.2836	
	1-3按學生學習情況，調整教學內容、進度	4.2362	0.2539	4.2600	
	1-4會配合實例或引用輔助講義	4.2689	0.2175	4.2914	
	1-5上課教材適合我的程度與需求	4.2305	0.2509	4.2495	
(二) 教學方法	2-1教學方法具多樣性	4.2346	0.2449	4.2544	
	2-2能準時上下課，時間控制適當	4.2838	0.2126	4.2992	
	2-3鼓勵學生發問、討論	4.2927	0.2153	4.3164	
	2-4授課方式，容易精神貫注、學習投入	4.2333	0.2524	4.2565	
	2-5授課條理分明、深入淺出	4.2325	0.2634	4.2574	
(三) 教學態度	3-1課程準備充份，教學認真	4.2955	0.2403	4.3195	
	3-2和學生相處融洽，上課氣氛良好	4.2846	0.2688	4.3115	
	3-3耐心解答學生的疑難	4.3068	0.2374	4.3316	
	3-4課後與同學互動良好	4.2705	0.2575	4.2974	
	3-5會欣賞及分享學生的學習表現和成果	4.2628	0.2467	4.2868	
(四) 教學效果	4-1評量標準合理、客觀、公正	4.2814	0.2467	4.3034	
	4-2確實批改學生作業、報告或考卷	4.2878	0.2187	4.3087	
	4-3採用多種方式評量學習成績	4.2592	0.2287	4.2800	
	4-4本課程的學習可以激發我進一步學習相關課程的興趣	4.2289	0.2612	4.2526	
	4-5本課程的學習對我而言很有價值與收穫	4.2551	0.2588	4.2780	
綜合評量		85.2697	4.7162	85.7228	<div style="display: flex; justify-content: space-between; width: 100%;"> 1 2 3 4 5 </div>

教學反應評量統計表【96上學期】

分析數： **2,645**

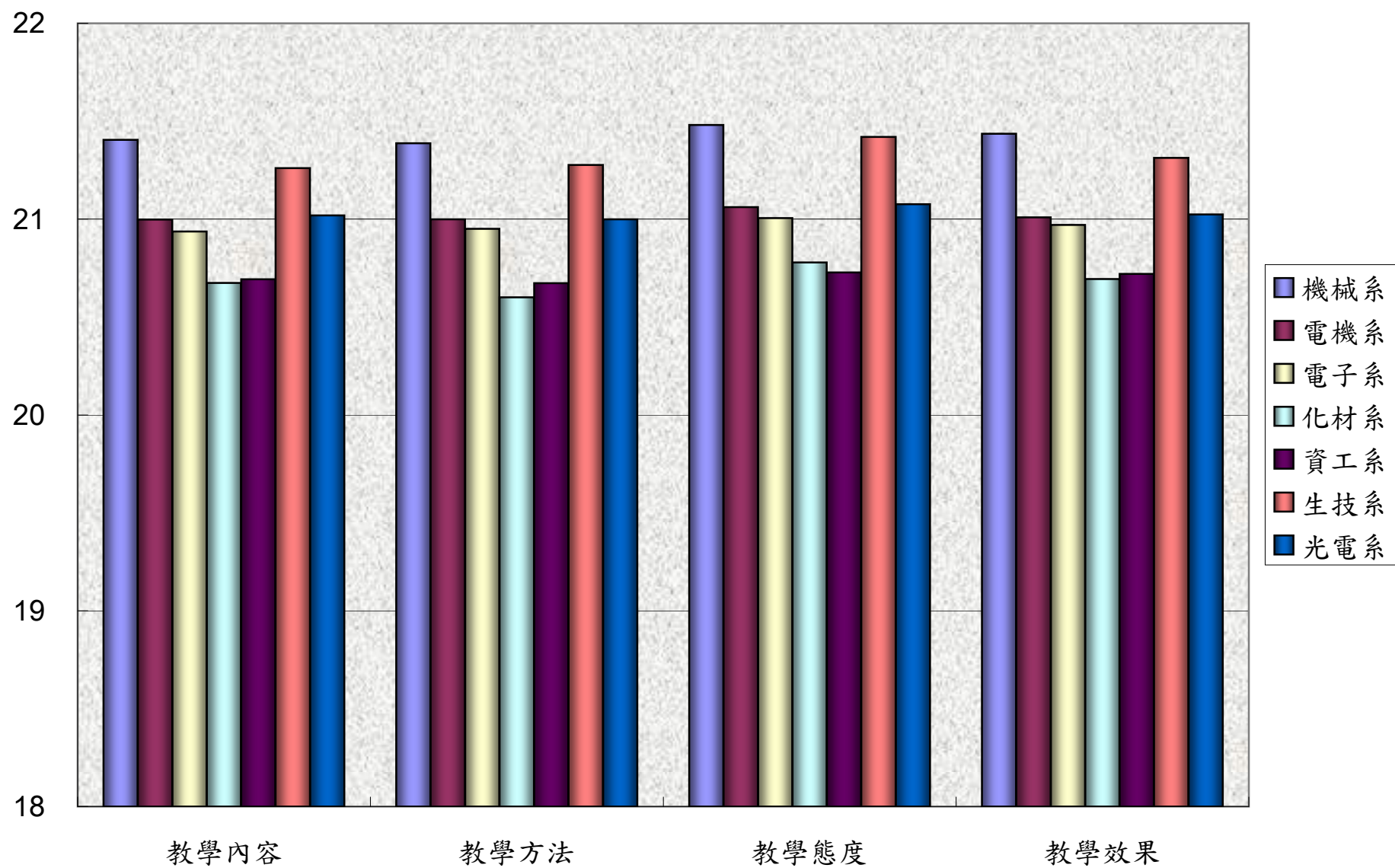
教學單位： **光電系**

教學因素各子題		平均數	標準差	5% Trimmed Mean	Bat Chart
(一) 教學內容	1-1教學內容豐富充實	4.2170	0.2589	4.2367	
	1-2提供授課大綱及參考資料	4.2121	0.2571	4.2321	
	1-3按學生學習情況，調整教學內容、進度	4.1981	0.2730	4.2204	
	1-4會配合實例或引用輔助講義	4.2106	0.2640	4.2278	
	1-5上課教材適合我的程度與需求	4.1815	0.2640	4.1975	
(二) 教學方法	2-1教學方法具多樣性	4.1822	0.2768	4.2027	
	2-2能準時上下課，時間控制適當	4.2314	0.2545	4.2480	
	2-3鼓勵學生發問、討論	4.2178	0.2688	4.2380	
	2-4授課方式，容易精神貫注、學習投入	4.1777	0.2753	4.1965	
	2-5授課條理分明、深入淺出	4.1902	0.2803	4.2112	
(三) 教學態度	3-1課程準備充份，教學認真	4.2234	0.2821	4.2488	
	3-2和學生相處融洽，上課氣氛良好	4.2216	0.2795	4.2436	
	3-3耐心解答學生的疑難	4.2178	0.2854	4.2429	
	3-4課後與同學互動良好	4.2072	0.2789	4.2271	
	3-5會欣賞及分享學生的學習表現和成果	4.2064	0.2731	4.2264	
(四) 教學效果	4-1評量標準合理、客觀、公正	4.2257	0.2584	4.2449	
	4-2確實批改學生作業、報告或考卷	4.2185	0.2565	4.2355	
	4-3採用多種方式評量學習成績	4.2098	0.2603	4.2273	
	4-4本課程的學習可以激發我進一步學習相關課程的興趣	4.1853	0.2719	4.2068	
	4-5本課程的學習對我而言很有價值與收穫	4.1849	0.2763	4.2076	
綜合評量		84.1191	5.3287	84.5298	

教學反應評量統計概況 [96上學期] ~平均數

教學因素各子題		機械系	電機系	電子系	化材系	資工系	生技系	光電系	工學院
N=		9,429	7,083	5,647	2,508	2,736	2,477	2,645	32,525
教學內容	1-1教學內容豐富充實	4.2893	4.2043	4.1959	4.1527	4.1506	4.2636	4.2170	4.2245
	1-2提供授課大綱及參考資料	4.2938	4.2098	4.2045	4.1577	4.1579	4.2608	4.2121	4.2289
	1-3按學生學習情況，調整教學內容、進度	4.2727	4.1988	4.1826	4.1316	4.1301	4.2362	4.1981	4.2092
	1-4會配合實例或引用輔助講義	4.2909	4.2050	4.1937	4.1384	4.1451	4.2689	4.2106	4.2231
	1-5上課教材適合我的程度與需求	4.2581	4.1799	4.1596	4.0933	4.1093	4.2305	4.1815	4.1904
	教學內容	21.4048	20.9977	20.9362	20.6738	20.6930	21.2600	21.0193	21.0762
教學方法	2-1教學方法具多樣性	4.2612	4.1889	4.1633	4.0955	4.1067	4.2346	4.1822	4.1942
	2-2能準時上下課，時間控制適當	4.3033	4.2212	4.2297	4.1641	4.1806	4.2838	4.2314	4.2443
	2-3鼓勵學生發問、討論	4.3057	4.2123	4.2263	4.1585	4.1594	4.2927	4.2178	4.2398
	2-4授課方式，容易精神貫注、學習投入	4.2579	4.1852	4.1650	4.0820	4.1181	4.2333	4.1777	4.1922
	2-5授課條理分明、深入淺出	4.2597	4.1909	4.1668	4.1003	4.1078	4.2325	4.1902	4.1958
	教學方法	21.3878	20.9986	20.9511	20.6004	20.6725	21.2769	20.9992	21.0663
教學態度	3-1課程準備充份，教學認真	4.3101	4.2207	4.2132	4.1715	4.1674	4.2955	4.2234	4.2430
	3-2和學生相處融洽，上課氣氛良好	4.2909	4.2116	4.2035	4.1400	4.1491	4.2846	4.2216	4.2288
	3-3耐心解答學生的疑難	4.3096	4.2256	4.2180	4.1825	4.1535	4.3068	4.2178	4.2448
	3-4課後與同學互動良好	4.2815	4.2039	4.1808	4.1412	4.1279	4.2705	4.2072	4.2165
	3-5會欣賞及分享學生的學習表現和成果	4.2885	4.1989	4.1893	4.1434	4.1298	4.2628	4.2064	4.2186
	教學態度	21.4805	21.0607	21.0048	20.7785	20.7277	21.4203	21.0764	21.1516
教學效果	4-1評量標準合理、客觀、公正	4.2987	4.2129	4.2121	4.1597	4.1561	4.2814	4.2257	4.2350
	4-2確實批改學生作業、報告或考卷	4.3106	4.2157	4.2210	4.1673	4.1685	4.2878	4.2185	4.2422
	4-3採用多種方式評量學習成績	4.2927	4.2046	4.1962	4.1382	4.1425	4.2592	4.2098	4.2229
	4-4本課程的學習可以激發我進一步學習相關課程的興趣	4.2611	4.1844	4.1652	4.1077	4.1221	4.2289	4.1853	4.1956
	4-5本課程的學習對我而言很有價值與收穫	4.2726	4.1913	4.1760	4.1206	4.1316	4.2551	4.1849	4.2061
	教學效果	21.4357	21.0089	20.9706	20.6935	20.7208	21.3125	21.0242	21.1018
調查平均		85.7089	84.0659	83.8628	82.7462	82.8140	85.2697	84.1191	84.3959

教學反應評量統計概況 [96上學期] ~平均數



教學反應評量統計表【96上學期】

分析數：**6,364**

教學單位 **商學院**

教學因素各子題		平均數	標準差	5% Trimmed Mean	Bat Chart
(一) 教學內容	1-1教學內容豐富充實	4.2703	4.2703	4.2703	
	1-2提供授課大綱及參考資料	4.2805	4.2805	4.2805	
	1-3按學生學習情況，調整教學內容、進度	4.2659	4.2659	4.2659	
	1-4會配合實例或引用輔助講義	4.2929	4.2929	4.2929	
	1-5上課教材適合我的程度與需求	4.2315	4.2315	4.2315	
(二) 教學方法	2-1教學方法具多樣性	4.2194	4.2194	4.2194	
	2-2能準時上下課，時間控制適當	4.2953	4.2953	4.2953	
	2-3鼓勵學生發問、討論	4.2965	4.2965	4.2965	
	2-4授課方式，容易精神貫注、學習投入	4.2478	4.2478	4.2478	
	2-5授課條理分明、深入淺出	4.2459	4.2459	4.2459	
(三) 教學態度	3-1課程準備充份，教學認真	4.3152	4.3152	4.3152	
	3-2和學生相處融洽，上課氣氛良好	4.3136	4.3136	4.3136	
	3-3耐心解答學生的疑難	4.3256	4.3256	4.3256	
	3-4課後與同學互動良好	4.2836	4.2836	4.2836	
	3-5會欣賞及分享學生的學習表現和成果	4.2618	4.2618	4.2618	
(四) 教學效果	4-1評量標準合理、客觀、公正	4.2934	4.2934	4.2934	
	4-2確實批改學生作業、報告或考卷	4.3039	4.3039	4.3039	
	4-3採用多種方式評量學習成績	4.2646	4.2646	4.2646	
	4-4本課程的學習可以激發我進一步學習相關課程的興趣	4.2335	4.2335	4.2335	
	4-5本課程的學習對我而言很有價值與收穫	4.2514	4.2514	4.2514	
綜合評量		85.4925	85.4925	85.4925	<div style="display: flex; justify-content: space-between; width: 100%;"> 1 2 3 4 5 </div>

教學反應評量統計表【96上學期】

分析數： **3,818**

教學單位： **國企系**

教學因素各子題		平均數	標準差	5% Trimmed Mean	Bat Chart
(一) 教學內容	1-1教學內容豐富充實	4.2255	0.1964	4.2325	
	1-2提供授課大綱及參考資料	4.2420	0.1848	4.2487	
	1-3按學生學習情況，調整教學內容、進度	4.2229	0.2193	4.2353	
	1-4會配合實例或引用輔助講義	4.2499	0.2012	4.2572	
	1-5上課教材適合我的程度與需求	4.1954	0.2151	4.2052	
(二) 教學方法	2-1教學方法具多樣性	4.1729	0.2096	4.1808	
	2-2能準時上下課，時間控制適當	4.2538	0.1948	4.2596	
	2-3鼓勵學生發問、討論	4.2627	0.2006	4.2748	
	2-4授課方式，容易精神貫注、學習投入	4.2014	0.2117	4.2106	
	2-5授課條理分明、深入淺出	4.1993	0.2190	4.2110	
(三) 教學態度	3-1課程準備充份，教學認真	4.2698	0.2002	4.2802	
	3-2和學生相處融洽，上課氣氛良好	4.2569	0.2272	4.2672	
	3-3耐心解答學生的疑難	4.2666	0.2069	4.2766	
	3-4課後與同學互動良好	4.2221	0.2316	4.2321	
	3-5會欣賞及分享學生的學習表現和成果	4.2195	0.2131	4.2302	
(四) 教學效果	4-1評量標準合理、客觀、公正	4.2397	0.2070	4.2496	
	4-2確實批改學生作業、報告或考卷	4.2601	0.1958	4.2686	
	4-3採用多種方式評量學習成績	4.2177	0.1896	4.2235	
	4-4本課程的學習可以激發我進一步學習相關課程的興趣	4.1928	0.2141	4.2034	
	4-5本課程的學習對我而言很有價值與收穫	4.2135	0.2140	4.2251	
綜合評量		84.5843	3.9824	84.7880	

教學反應評量統計表【96上學期】

分析數： **3,667**

教學單位： **財金系**

教學因素各子題		平均數	標準差	5% Trimmed Mean	Bat Chart
(一) 教學內容	1-1教學內容豐富充實	4.2779	0.2292	4.2926	
	1-2提供授課大綱及參考資料	4.2817	0.2231	4.2938	
	1-3按學生學習情況，調整教學內容、進度	4.2795	0.2330	4.2915	
	1-4會配合實例或引用輔助講義	4.2997	0.2137	4.3072	
	1-5上課教材適合我的程度與需求	4.2403	0.2384	4.2491	
(二) 教學方法	2-1教學方法具多樣性	4.2263	0.2568	4.2385	
	2-2能準時上下課，時間控制適當	4.3131	0.2216	4.3219	
	2-3鼓勵學生發問、討論	4.3062	0.2248	4.3116	
	2-4授課方式，容易精神貫注、學習投入	4.2577	0.2524	4.2732	
	2-5授課條理分明、深入淺出	4.2599	0.2388	4.2745	
(三) 教學態度	3-1課程準備充份，教學認真	4.3232	0.2131	4.3346	
	3-2和學生相處融洽，上課氣氛良好	4.3147	0.2602	4.3294	
	3-3耐心解答學生的疑難	4.3362	0.2393	4.3529	
	3-4課後與同學互動良好	4.2858	0.2589	4.2977	
	3-5會欣賞及分享學生的學習表現和成果	4.2632	0.2344	4.2710	
(四) 教學效果	4-1評量標準合理、客觀、公正	4.2981	0.2152	4.3070	
	4-2確實批改學生作業、報告或考卷	4.3109	0.2120	4.3193	
	4-3採用多種方式評量學習成績	4.2692	0.2202	4.2806	
	4-4本課程的學習可以激發我進一步學習相關課程的興趣	4.2400	0.2512	4.2561	
	4-5本課程的學習對我而言很有價值與收穫	4.2531	0.2394	4.2672	
綜合評量		85.6365	4.5339	85.8813	

教學反應評量統計表【96上學期】

分析數： **2,081**

教學單位： **會資系**

教學因素各子題		平均數	標準差	5% Trimmed Mean	Bat Chart
(一) 教學內容	1-1教學內容豐富充實	4.2451	0.2672	4.2479	
	1-2提供授課大綱及參考資料	4.2633	0.2458	4.2640	
	1-3按學生學習情況，調整教學內容、進度	4.2355	0.2583	4.2410	
	1-4會配合實例或引用輔助講義	4.2672	0.2481	4.2719	
	1-5上課教材適合我的程度與需求	4.1999	0.2589	4.2025	
(二) 教學方法	2-1教學方法具多樣性	4.1961	0.2696	4.2016	
	2-2能準時上下課，時間控制適當	4.2460	0.2318	4.2515	
	2-3鼓勵學生發問、討論	4.2590	0.2562	4.2681	
	2-4授課方式，容易精神貫注、學習投入	4.2177	0.2754	4.2253	
	2-5授課條理分明、深入淺出	4.2090	0.2771	4.2167	
(三) 教學態度	3-1課程準備充份，教學認真	4.2869	0.2503	4.2947	
	3-2和學生相處融洽，上課氣氛良好	4.2951	0.2527	4.3012	
	3-3耐心解答學生的疑難	4.2951	0.2490	4.3056	
	3-4課後與同學互動良好	4.2672	0.2451	4.2752	
	3-5會欣賞及分享學生的學習表現和成果	4.2441	0.2319	4.2543	
(四) 教學效果	4-1評量標準合理、客觀、公正	4.2797	0.2125	4.2855	
	4-2確實批改學生作業、報告或考卷	4.2826	0.2131	4.2902	
	4-3採用多種方式評量學習成績	4.2494	0.2028	4.2559	
	4-4本課程的學習可以激發我進一步學習相關課程的興趣	4.2047	0.2366	4.2120	
	4-5本課程的學習對我而言很有價值與收穫	4.2297	0.2379	4.2383	
綜合評量		84.9731	4.8020	85.1099	

教學反應評量統計表【96上學期】

分析數： **616**

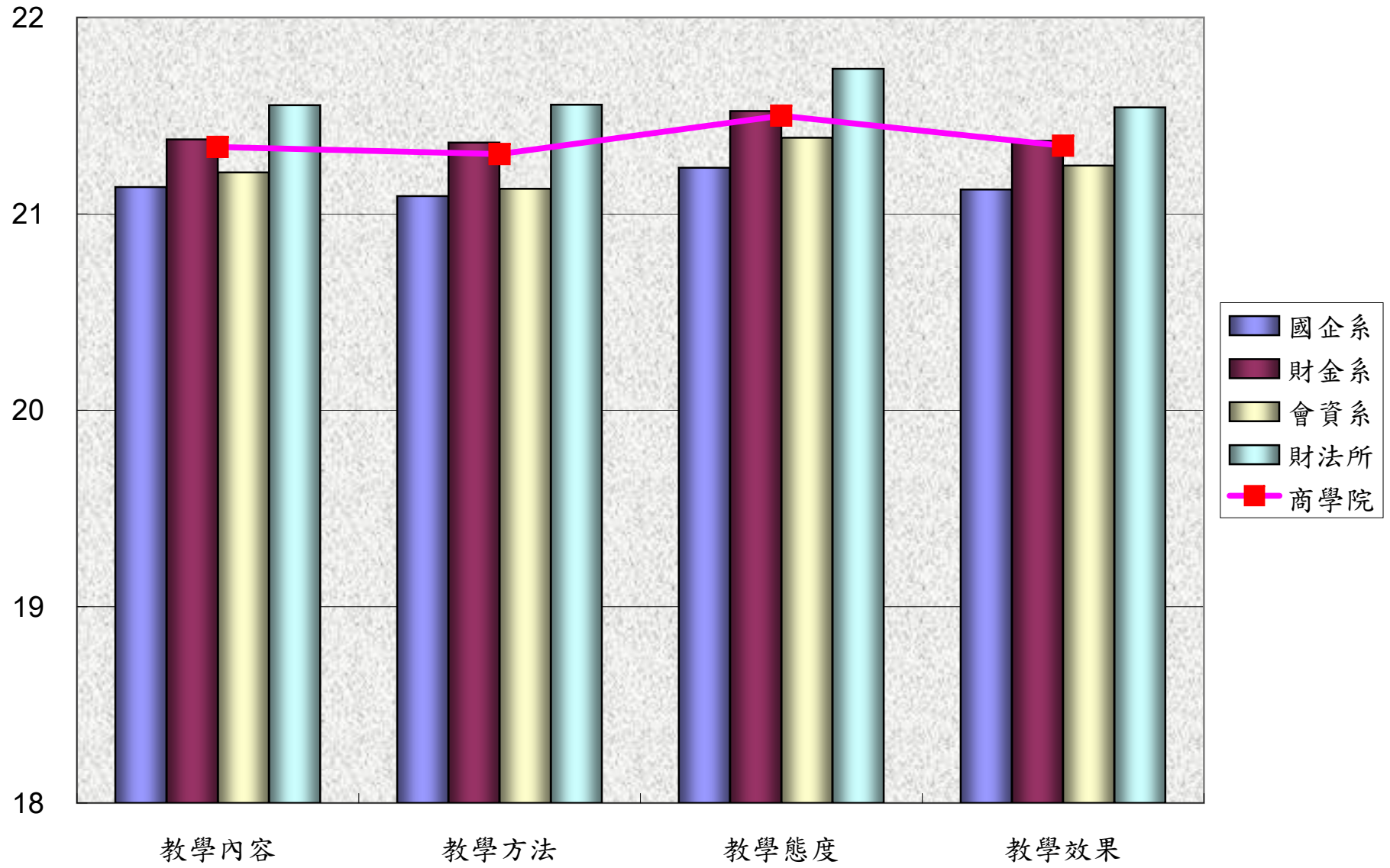
教學單位： **財法所**

教學因素各子題		平均數	標準差	5% Trimmed Mean	Bat Chart
(一) 教學內容	1-1教學內容豐富充實	4.3101	0.2959	4.3220	
	1-2提供授課大綱及參考資料	4.3312	0.2780	4.3441	
	1-3按學生學習情況，調整教學內容、進度	4.2873	0.2938	4.2991	
	1-4會配合實例或引用輔助講義	4.3393	0.2720	4.3444	
	1-5上課教材適合我的程度與需求	4.2857	0.3041	4.3030	
(二) 教學方法	2-1教學方法具多樣性	4.2565	0.3020	4.2708	
	2-2能準時上下課，時間控制適當	4.3555	0.2777	4.3747	
	2-3鼓勵學生發問、討論	4.3653	0.2285	4.3633	
	2-4授課方式，容易精神貫注、學習投入	4.2906	0.3151	4.3067	
	2-5授課條理分明、深入淺出	4.2873	0.3301	4.3051	
(三) 教學態度	3-1課程準備充份，教學認真	4.3636	0.3151	4.3843	
	3-2和學生相處融洽，上課氣氛良好	4.3701	0.2646	4.3758	
	3-3耐心解答學生的疑難	4.3653	0.2834	4.3781	
	3-4課後與同學互動良好	4.3263	0.2648	4.3303	
	3-5會欣賞及分享學生的學習表現和成果	4.3133	0.2612	4.3179	
(四) 教學效果	4-1評量標準合理、客觀、公正	4.3117	0.2776	4.3280	
	4-2確實批改學生作業、報告或考卷	4.3344	0.2902	4.3494	
	4-3採用多種方式評量學習成績	4.2890	0.2871	4.3037	
	4-4本課程的學習可以激發我進一步學習相關課程的興趣	4.2922	0.3126	4.3119	
	4-5本課程的學習對我而言很有價值與收穫	4.3149	0.3066	4.3381	
綜合評量		86.3896	5.5528	86.6766	

教學反應評量統計概況表 [96上學期]

教學因素各子題		國企系	財金系	會資系	財法所	商學院
N=		3,818	3,667	2,081	616	6,364
教學內容	1-1教學內容豐富充實	4.2255	4.2779	4.2451	4.3101	4.2703
	1-2提供授課大綱及參考資料	4.2420	4.2817	4.2633	4.3312	4.2805
	1-3按學生學習情況，調整教學內容、進度	4.2229	4.2795	4.2355	4.2873	4.2659
	1-4會配合實例或引用輔助講義	4.2499	4.2997	4.2672	4.3393	4.2929
	1-5上課教材適合我的程度與需求	4.1954	4.2403	4.1999	4.2857	4.2315
	教學內容	21.1357	21.3791	21.2110	21.5536	21.3410
教學方法	2-1教學方法具多樣性	4.1729	4.2263	4.1961	4.2565	4.2194
	2-2能準時上下課，時間控制適當	4.2538	4.3131	4.2460	4.3555	4.2953
	2-3鼓勵學生發問、討論	4.2627	4.3062	4.2590	4.3653	4.2965
	2-4授課方式，容易精神貫注、學習投入	4.2014	4.2577	4.2177	4.2906	4.2478
	2-5授課條理分明、深入淺出	4.1993	4.2599	4.2090	4.2873	4.2459
	教學方法	21.0901	21.3632	21.1278	21.5552	21.3048
教學態度	3-1課程準備充份，教學認真	4.2698	4.3232	4.2869	4.3636	4.3152
	3-2和學生相處融洽，上課氣氛良好	4.2569	4.3147	4.2951	4.3701	4.3136
	3-3耐心解答學生的疑難	4.2666	4.3362	4.2951	4.3653	4.3256
	3-4課後與同學互動良好	4.2221	4.2858	4.2672	4.3263	4.2836
	3-5會欣賞及分享學生的學習表現和成果	4.2195	4.2632	4.2441	4.3133	4.2618
	教學態度	21.2349	21.5230	21.3883	21.7386	21.4998
教學效果	4-1評量標準合理、客觀、公正	4.2397	4.2981	4.2797	4.3117	4.2934
	4-2確實批改學生作業、報告或考卷	4.2601	4.3109	4.2826	4.3344	4.3039
	4-3採用多種方式評量學習成績	4.2177	4.2692	4.2494	4.2890	4.2646
	4-4本課程的學習可以激發我進一步學習相關課程的興趣	4.1928	4.2400	4.2047	4.2922	4.2335
	4-5本課程的學習對我而言很有價值與收穫	4.2135	4.2531	4.2297	4.3149	4.2514
	教學效果	21.1236	21.3711	21.2460	21.5422	21.3468
調查平均		84.5843	85.6365	84.9731	86.3896	85.4925

教學反應評量統計概況表 [96上學期]



教學反應評量統計表【96上學期】

分析數：**23,515**

教學單位：**管理學院**

教學因素各子題		平均數	標準差	5% Trimmed Mean	Bat Chart
(一) 教學內容	1-1教學內容豐富充實	4.1840	4.1840	4.1840	
	1-2提供授課大綱及參考資料	4.1992	4.1992	4.1992	
	1-3按學生學習情況，調整教學內容、進度	4.1755	4.1755	4.1755	
	1-4會配合實例或引用輔助講義	4.2048	4.2048	4.2048	
	1-5上課教材適合我的程度與需求	4.1511	4.1511	4.1511	
(二) 教學方法	2-1教學方法具多樣性	4.1420	4.1420	4.1420	
	2-2能準時上下課，時間控制適當	4.2142	4.2142	4.2142	
	2-3鼓勵學生發問、討論	4.2270	4.2270	4.2270	
	2-4授課方式，容易精神貫注、學習投入	4.1606	4.1606	4.1606	
	2-5授課條理分明、深入淺出	4.1658	4.1658	4.1658	
(三) 教學態度	3-1課程準備充份，教學認真	4.2307	4.2307	4.2307	
	3-2和學生相處融洽，上課氣氛良好	4.2156	4.2156	4.2156	
	3-3耐心解答學生的疑難	4.2356	4.2356	4.2356	
	3-4課後與同學互動良好	4.1931	4.1931	4.1931	
	3-5會欣賞及分享學生的學習表現和成果	4.1938	4.1938	4.1938	
(四) 教學效果	4-1評量標準合理、客觀、公正	4.2073	4.2073	4.2073	
	4-2確實批改學生作業、報告或考卷	4.2264	4.2264	4.2264	
	4-3採用多種方式評量學習成績	4.1869	4.1869	4.1869	
	4-4本課程的學習可以激發我進一步學習相關課程的興趣	4.1522	4.1522	4.1522	
	4-5本課程的學習對我而言很有價值與收穫	4.1734	4.1734	4.1734	
綜合評量		83.8390	83.8390	83.8390	

教學反應評量統計表【96上學期】

分析數： **5,964**

教學單位： **管資系**

教學因素各子題		平均數	標準差	5% Trimmed Mean	Bat Chart
(一) 教學內容	1-1教學內容豐富充實	4.1294	0.2905	4.1402	
	1-2提供授課大綱及參考資料	4.1519	0.2781	4.1630	
	1-3按學生學習情況，調整教學內容、進度	4.1222	0.2961	4.1333	
	1-4會配合實例或引用輔助講義	4.1497	0.2788	4.1606	
	1-5上課教材適合我的程度與需求	4.1001	0.2975	4.1109	
(二) 教學方法	2-1教學方法具多樣性	4.0897	0.3052	4.1009	
	2-2能準時上下課，時間控制適當	4.1808	0.2431	4.1884	
	2-3鼓勵學生發問、討論	4.1650	0.2810	4.1761	
	2-4授課方式，容易精神貫注、學習投入	4.1078	0.3037	4.1207	
	2-5授課條理分明、深入淺出	4.1140	0.3015	4.1261	
(三) 教學態度	3-1課程準備充份，教學認真	4.1677	0.2783	4.1797	
	3-2和學生相處融洽，上課氣氛良好	4.1529	0.3087	4.1660	
	3-3耐心解答學生的疑難	4.1771	0.2791	4.1883	
	3-4課後與同學互動良好	4.1304	0.3108	4.1435	
	3-5會欣賞及分享學生的學習表現和成果	4.1335	0.2934	4.1440	
(四) 教學效果	4-1評量標準合理、客觀、公正	4.1620	0.2760	4.1741	
	4-2確實批改學生作業、報告或考卷	4.1789	0.2697	4.1909	
	4-3採用多種方式評量學習成績	4.1325	0.2861	4.1442	
	4-4本課程的學習可以激發我進一步學習相關課程的興趣	4.0942	0.3096	4.1060	
	4-5本課程的學習對我而言很有價值與收穫	4.1137	0.3015	4.1247	
綜合評量		82.7535	5.6836	82.9775	

1 2 3 4 5

教學反應評量統計表【96上學期】

分析數： **4,303**

教學單位： **企管系**

教學因素各子題		平均數	標準差	5% Trimmed Mean	Bat Chart
(一) 教學內容	1-1教學內容豐富充實	4.1975	0.2505	4.1989	
	1-2提供授課大綱及參考資料	4.2168	0.2370	4.2199	
	1-3按學生學習情況，調整教學內容、進度	4.1855	0.2537	4.1891	
	1-4會配合實例或引用輔助講義	4.2303	0.2442	4.2331	
	1-5上課教材適合我的程度與需求	4.1685	0.2590	4.1753	
(二) 教學方法	2-1教學方法具多樣性	4.1611	0.2734	4.1669	
	2-2能準時上下課，時間控制適當	4.2073	0.2889	4.2246	
	2-3鼓勵學生發問、討論	4.2496	0.2455	4.2524	
	2-4授課方式，容易精神貫注、學習投入	4.1827	0.2636	4.1855	
	2-5授課條理分明、深入淺出	4.1836	0.2706	4.1908	
(三) 教學態度	3-1課程準備充份，教學認真	4.2566	0.2352	4.2568	
	3-2和學生相處融洽，上課氣氛良好	4.2433	0.2911	4.2504	
	3-3耐心解答學生的疑難	4.2568	0.2580	4.2607	
	3-4課後與同學互動良好	4.2082	0.2782	4.2130	
	3-5會欣賞及分享學生的學習表現和成果	4.2033	0.2638	4.2089	
(四) 教學效果	4-1評量標準合理、客觀、公正	4.2124	0.2428	4.2157	
	4-2確實批改學生作業、報告或考卷	4.2447	0.2360	4.2468	
	4-3採用多種方式評量學習成績	4.1964	0.2418	4.2004	
	4-4本課程的學習可以激發我進一步學習相關課程的興趣	4.1662	0.2631	4.1702	
	4-5本課程的學習對我而言很有價值與收穫	4.1920	0.2522	4.1953	
綜合評量		84.1627	4.9766	84.2384	

教學反應評量統計表【96上學期】

分析數： **5,159**

教學單位： **資管系**

教學因素各子題		平均數	標準差	5% Trimmed Mean	Bat Chart
(一) 教學內容	1-1教學內容豐富充實	4.1965	0.2631	4.2103	
	1-2提供授課大綱及參考資料	4.2082	0.2562	4.2189	
	1-3按學生學習情況，調整教學內容、進度	4.1892	0.2752	4.2054	
	1-4會配合實例或引用輔助講義	4.2124	0.2590	4.2240	
	1-5上課教材適合我的程度與需求	4.1634	0.2651	4.1765	
(二) 教學方法	2-1教學方法具多樣性	4.1589	0.2745	4.1743	
	2-2能準時上下課，時間控制適當	4.2289	0.2428	4.2409	
	2-3鼓勵學生發問、討論	4.2374	0.2530	4.2489	
	2-4授課方式，容易精神貫注、學習投入	4.1721	0.2730	4.1863	
	2-5授課條理分明、深入淺出	4.1750	0.2636	4.1900	
(三) 教學態度	3-1課程準備充份，教學認真	4.2425	0.2506	4.2545	
	3-2和學生相處融洽，上課氣氛良好	4.2219	0.2751	4.2332	
	3-3耐心解答學生的疑難	4.2504	0.2539	4.2625	
	3-4課後與同學互動良好	4.2134	0.2669	4.2253	
	3-5會欣賞及分享學生的學習表現和成果	4.2179	0.2501	4.2291	
(四) 教學效果	4-1評量標準合理、客觀、公正	4.2239	0.2230	4.2331	
	4-2確實批改學生作業、報告或考卷	4.2406	0.2261	4.2487	
	4-3採用多種方式評量學習成績	4.2084	0.2406	4.2177	
	4-4本課程的學習可以激發我進一步學習相關課程的興趣	4.1752	0.2603	4.1857	
	4-5本課程的學習對我而言很有價值與收穫	4.1917	0.2579	4.2010	
綜合評量		84.1281	5.0139	84.3798	

教學反應評量統計表【96上學期】

分析數： **2,938**

教學單位： **休閒系**

教學因素各子題		平均數	標準差	5% Trimmed Mean	Bat Chart
(一) 教學內容	1-1教學內容豐富充實	4.2318	0.2709	4.2359	
	1-2提供授課大綱及參考資料	4.2447	0.2514	4.2465	
	1-3按學生學習情況，調整教學內容、進度	4.2114	0.2745	4.2189	
	1-4會配合實例或引用輔助講義	4.2532	0.2647	4.2567	
	1-5上課教材適合我的程度與需求	4.1807	0.2743	4.1853	
(二) 教學方法	2-1教學方法具多樣性	4.1807	0.2807	4.1846	
	2-2能準時上下課，時間控制適當	4.2621	0.2434	4.2632	
	2-3鼓勵學生發問、討論	4.2733	0.2469	4.2724	
	2-4授課方式，容易精神貫注、學習投入	4.1865	0.2857	4.1861	
	2-5授課條理分明、深入淺出	4.2035	0.2671	4.2048	
(三) 教學態度	3-1課程準備充份，教學認真	4.2866	0.2497	4.2905	
	3-2和學生相處融洽，上課氣氛良好	4.2764	0.3023	4.2796	
	3-3耐心解答學生的疑難	4.2818	0.2662	4.2828	
	3-4課後與同學互動良好	4.2488	0.3024	4.2511	
	3-5會欣賞及分享學生的學習表現和成果	4.2481	0.2583	4.2493	
(四) 教學效果	4-1評量標準合理、客觀、公正	4.2495	0.2480	4.2524	
	4-2確實批改學生作業、報告或考卷	4.2665	0.2454	4.2678	
	4-3採用多種方式評量學習成績	4.2311	0.2481	4.2360	
	4-4本課程的學習可以激發我進一步學習相關課程的興趣	4.1940	0.2722	4.1952	
	4-5本課程的學習對我而言很有價值與收穫	4.2301	0.2723	4.2318	
綜合評量		84.7410	5.1629	84.7888	

1 2 3 4 5

教學反應評量統計表【96上學期】

分析數： **3,868**

教學單位： **流通系**

教學因素各子題		平均數	標準差	5% Trimmed Mean	Bat Chart
(一) 教學內容	1-1教學內容豐富充實	4.1784	0.2883	4.1843	
	1-2提供授課大綱及參考資料	4.1911	0.2705	4.1968	
	1-3按學生學習情況，調整教學內容、進度	4.1843	0.2865	4.1924	
	1-4會配合實例或引用輔助講義	4.1942	0.2793	4.1996	
	1-5上課教材適合我的程度與需求	4.1437	0.2895	4.1465	
(二) 教學方法	2-1教學方法具多樣性	4.1262	0.2983	4.1315	
	2-2能準時上下課，時間控制適當	4.2229	0.2806	4.2312	
	2-3鼓勵學生發問、討論	4.2378	0.2862	4.2469	
	2-4授課方式，容易精神貫注、學習投入	4.1605	0.2944	4.1623	
	2-5授課條理分明、深入淺出	4.1618	0.3008	4.1690	
(三) 教學態度	3-1課程準備充份，教學認真	4.2314	0.2808	4.2387	
	3-2和學生相處融洽，上課氣氛良好	4.2208	0.3026	4.2303	
	3-3耐心解答學生的疑難	4.2394	0.2838	4.2482	
	3-4課後與同學互動良好	4.1991	0.3033	4.2089	
	3-5會欣賞及分享學生的學習表現和成果	4.1975	0.2897	4.2056	
(四) 教學效果	4-1評量標準合理、客觀、公正	4.2063	0.2633	4.2117	
	4-2確實批改學生作業、報告或考卷	4.2239	0.2630	4.2297	
	4-3採用多種方式評量學習成績	4.1851	0.2728	4.1911	
	4-4本課程的學習可以激發我進一步學習相關課程的興趣	4.1414	0.2869	4.1435	
	4-5本課程的學習對我而言很有價值與收穫	4.1569	0.2861	4.1591	
綜合評量		83.8027	5.5766	83.9312	

教學反應評量統計表【96上學期】

分析數： **1,283**

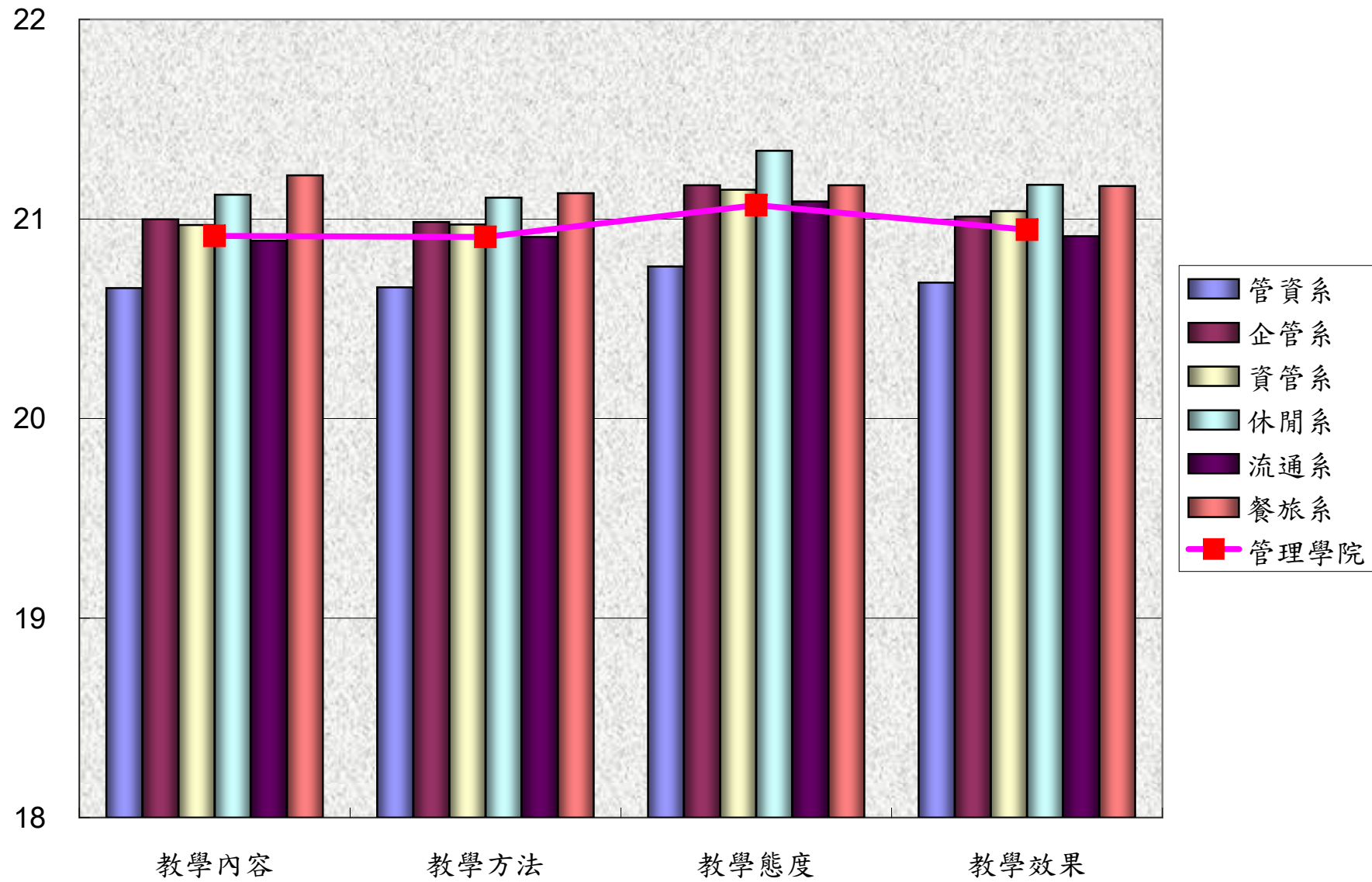
教學單位： **餐旅系**

教學因素各子題		平均數	標準差	5% Trimmed Mean	Bat Chart
(一) 教學內容	1-1教學內容豐富充實	4.2486	0.2505	4.2658	
	1-2提供授課大綱及參考資料	4.2447	0.2443	4.2643	
	1-3按學生學習情況，調整教學內容、進度	4.2253	0.2739	4.2475	
	1-4會配合實例或引用輔助講義	4.2650	0.2367	4.2830	
	1-5上課教材適合我的程度與需求	4.2346	0.2360	4.2482	
(二) 教學方法	2-1教學方法具多樣性	4.2120	0.2461	4.2266	
	2-2能準時上下課，時間控制適當	4.1980	0.3777	4.2415	
	2-3鼓勵學生發問、討論	4.2588	0.2358	4.2726	
	2-4授課方式，容易精神貫注、學習投入	4.2260	0.2577	4.2413	
	2-5授課條理分明、深入淺出	4.2346	0.2418	4.2490	
(三) 教學態度	3-1課程準備充份，教學認真	4.2595	0.2633	4.2834	
	3-2和學生相處融洽，上課氣氛良好	4.2346	0.2914	4.2591	
	3-3耐心解答學生的疑難	4.2588	0.2505	4.2741	
	3-4課後與同學互動良好	4.2065	0.2941	4.2277	
	3-5會欣賞及分享學生的學習表現和成果	4.2097	0.2775	4.2289	
(四) 教學效果	4-1評量標準合理、客觀、公正	4.2401	0.2614	4.2624	
	4-2確實批改學生作業、報告或考卷	4.2440	0.2302	4.2615	
	4-3採用多種方式評量學習成績	4.2268	0.2313	4.2409	
	4-4本課程的學習可以激發我進一步學習相關課程的興趣	4.2190	0.2437	4.2311	
	4-5本課程的學習對我而言很有價值與收穫	4.2346	0.2286	4.2472	
綜合評量		84.6812	5.0530	85.0492	

教學反應評量統計概況表 [96上學期]

教學因素各子題		管資系	企管系	資管系	休閒系	流通系	餐旅系	管理學院
N=		5,964	4,303	5,159	2,938	3,868	1,283	23,515
教學內容	1-1教學內容豐富充實	4.1294	4.1975	4.1965	4.2318	4.1784	4.2486	4.1840
	1-2提供授課大綱及參考資料	4.1519	4.2168	4.2082	4.2447	4.1911	4.2447	4.1992
	1-3按學生學習情況，調整教學內容、進度	4.1222	4.1855	4.1892	4.2114	4.1843	4.2253	4.1755
	1-4會配合實例或引用輔助講義	4.1497	4.2303	4.2124	4.2532	4.1942	4.2650	4.2048
	1-5上課教材適合我的程度與需求	4.1001	4.1685	4.1634	4.1807	4.1437	4.2346	4.1511
	教學內容	20.6534	20.9986	20.9698	21.1219	20.8917	21.2182	20.9145
教學方法	2-1教學方法具多樣性	4.0897	4.1611	4.1589	4.1807	4.1262	4.2120	4.1420
	2-2能準時上下課，時間控制適當	4.1808	4.2073	4.2289	4.2621	4.2229	4.1980	4.2142
	2-3鼓勵學生發問、討論	4.1650	4.2496	4.2374	4.2733	4.2378	4.2588	4.2270
	2-4授課方式，容易精神貫注、學習投入	4.1078	4.1827	4.1721	4.1865	4.1605	4.2260	4.1606
	2-5授課條理分明、深入淺出	4.1140	4.1836	4.1750	4.2035	4.1618	4.2346	4.1658
	教學方法	20.6573	20.9842	20.9725	21.1062	20.9093	21.1294	20.9095
教學態度	3-1課程準備充份，教學認真	4.1677	4.2566	4.2425	4.2866	4.2314	4.2595	4.2307
	3-2和學生相處融洽，上課氣氛良好	4.1529	4.2433	4.2219	4.2764	4.2208	4.2346	4.2156
	3-3耐心解答學生的疑難	4.1771	4.2568	4.2504	4.2818	4.2394	4.2588	4.2356
	3-4課後與同學互動良好	4.1304	4.2082	4.2134	4.2488	4.1991	4.2065	4.1931
	3-5會欣賞及分享學生的學習表現和成果	4.1335	4.2033	4.2179	4.2481	4.1975	4.2097	4.1938
	教學態度	20.7616	21.1683	21.1462	21.3417	21.0882	21.1691	21.0688
教學效果	4-1評量標準合理、客觀、公正	4.1620	4.2124	4.2239	4.2495	4.2063	4.2401	4.2073
	4-2確實批改學生作業、報告或考卷	4.1789	4.2447	4.2406	4.2665	4.2239	4.2440	4.2264
	4-3採用多種方式評量學習成績	4.1325	4.1964	4.2084	4.2311	4.1851	4.2268	4.1869
	4-4本課程的學習可以激發我進一步學習相關課程的興趣	4.0942	4.1662	4.1752	4.1940	4.1414	4.2190	4.1522
	4-5本課程的學習對我而言很有價值與收穫	4.1137	4.1920	4.1917	4.2301	4.1569	4.2346	4.1734
	教學效果	20.6813	21.0116	21.0397	21.1712	20.9137	21.1645	20.9462
調查平均		82.7535	84.1627	84.1281	84.7410	83.8027	84.6812	83.8390

教學反應評量統計概況表 [96上學期]



教學反應評量統計表【96上學期】

分析數：15,462

教學單位：人文社會學院

教學因素各子題		平均數	標準差	5% Trimmed Mean	Bat Chart
(一) 教學內容	1-1教學內容豐富充實	4.1927	4.1927	4.1927	
	1-2提供授課大綱及參考資料	4.1975	4.1975	4.1975	
	1-3按學生學習情況，調整教學內容、進度	4.1722	4.1722	4.1722	
	1-4會配合實例或引用輔助講義	4.2054	4.2054	4.2054	
	1-5上課教材適合我的程度與需求	4.1491	4.1491	4.1491	
(二) 教學方法	2-1教學方法具多樣性	4.1301	4.1301	4.1301	
	2-2能準時上下課，時間控制適當	4.2194	4.2194	4.2194	
	2-3鼓勵學生發問、討論	4.2359	4.2359	4.2359	
	2-4授課方式，容易精神貫注、學習投入	4.1573	4.1573	4.1573	
	2-5授課條理分明、深入淺出	4.1646	4.1646	4.1646	
(三) 教學態度	3-1課程準備充份，教學認真	4.2413	4.2413	4.2413	
	3-2和學生相處融洽，上課氣氛良好	4.2382	4.2382	4.2382	
	3-3耐心解答學生的疑難	4.2553	4.2553	4.2553	
	3-4課後與同學互動良好	4.2153	4.2153	4.2153	
	3-5會欣賞及分享學生的學習表現和成果	4.2165	4.2165	4.2165	
(四) 教學效果	4-1評量標準合理、客觀、公正	4.2092	4.2092	4.2092	
	4-2確實批改學生作業、報告或考卷	4.2412	4.2412	4.2412	
	4-3採用多種方式評量學習成績	4.1830	4.1830	4.1830	
	4-4本課程的學習可以激發我進一步學習相關課程的興趣	4.1502	4.1502	4.1502	
	4-5本課程的學習對我而言很有價值與收穫	4.1743	4.1743	4.1743	
綜合評量		83.9486	83.9486	83.9486	

教學反應評量統計表【96上學期】

分析數： **7,312**

教學單位： **英語系**

教學因素各子題		平均數	標準差	5% Trimmed Mean	Bat Chart
(一) 教學內容	1-1教學內容豐富充實	4.1593	0.3206	4.1878	
	1-2提供授課大綱及參考資料	4.1679	0.3029	4.1941	
	1-3按學生學習情況，調整教學內容、進度	4.1365	0.3323	4.1634	
	1-4會配合實例或引用輔助講義	4.1748	0.3108	4.2015	
	1-5上課教材適合我的程度與需求	4.1078	0.3250	4.1352	
(二) 教學方法	2-1教學方法具多樣性	4.0922	0.3433	4.1185	
	2-2能準時上下課，時間控制適當	4.1986	0.3046	4.2253	
	2-3鼓勵學生發問、討論	4.2109	0.3101	4.2384	
	2-4授課方式，容易精神貫注、學習投入	4.1251	0.3544	4.1568	
	2-5授課條理分明、深入淺出	4.1322	0.3464	4.1639	
(三) 教學態度	3-1課程準備充份，教學認真	4.2118	0.3251	4.2419	
	3-2和學生相處融洽，上課氣氛良好	4.2066	0.3659	4.2413	
	3-3耐心解答學生的疑難	4.2240	0.3135	4.2493	
	3-4課後與同學互動良好	4.1852	0.3445	4.2147	
	3-5會欣賞及分享學生的學習表現和成果	4.1812	0.3164	4.2077	
(四) 教學效果	4-1評量標準合理、客觀、公正	4.1824	0.3019	4.2071	
	4-2確實批改學生作業、報告或考卷	4.2118	0.2990	4.2407	
	4-3採用多種方式評量學習成績	4.1560	0.3108	4.1823	
	4-4本課程的學習可以激發我進一步學習相關課程的興趣	4.1085	0.3486	4.1381	
	4-5本課程的學習對我而言很有價值與收穫	4.1322	0.3522	4.1642	
綜合評量		83.3053	6.3447	83.8614	

教學反應評量統計表【96上學期】

分析數： **4,982**

教學單位： 日語系

教學因素各子題		平均數	標準差	5% Trimmed Mean	Bat Chart
(一) 教學內容	1-1教學內容豐富充實	4.1917	0.2623	4.2049	
	1-2提供授課大綱及參考資料	4.1961	0.2498	4.2077	
	1-3按學生學習情況，調整教學內容、進度	4.1772	0.2596	4.1900	
	1-4會配合實例或引用輔助講義	4.2011	0.2483	4.2110	
	1-5上課教材適合我的程度與需求	4.1509	0.2639	4.1638	
(二) 教學方法	2-1教學方法具多樣性	4.1244	0.2726	4.1370	
	2-2能準時上下課，時間控制適當	4.2244	0.2756	4.2396	
	2-3鼓勵學生發問、討論	4.2324	0.2426	4.2429	
	2-4授課方式，容易精神貫注、學習投入	4.1598	0.2797	4.1740	
	2-5授課條理分明、深入淺出	4.1690	0.2761	4.1837	
(三) 教學態度	3-1課程準備充份，教學認真	4.2461	0.2586	4.2580	
	3-2和學生相處融洽，上課氣氛良好	4.2423	0.2906	4.2596	
	3-3耐心解答學生的疑難	4.2656	0.2600	4.2780	
	3-4課後與同學互動良好	4.2164	0.2844	4.2314	
	3-5會欣賞及分享學生的學習表現和成果	4.2136	0.2555	4.2258	
(四) 教學效果	4-1評量標準合理、客觀、公正	4.2212	0.2483	4.2336	
	4-2確實批改學生作業、報告或考卷	4.2565	0.2346	4.2676	
	4-3採用多種方式評量學習成績	4.1873	0.2443	4.1972	
	4-4本課程的學習可以激發我進一步學習相關課程的興趣	4.1746	0.2748	4.1889	
	4-5本課程的學習對我而言很有價值與收穫	4.1981	0.2665	4.2130	
綜合評量		84.0488	5.0769	84.3244	

教學反應評量統計表【96上學期】

分析數： **2,678**

教學單位： 幼保系

教學因素各子題		平均數	標準差	5% Trimmed Mean	Bat Chart
(一) 教學內容	1-1教學內容豐富充實	4.2603	0.2469	4.2684	
	1-2提供授課大綱及參考資料	4.2588	0.2504	4.2684	
	1-3按學生學習情況，調整教學內容、進度	4.2375	0.2575	4.2480	
	1-4會配合實例或引用輔助講義	4.2696	0.2389	4.2731	
	1-5上課教材適合我的程度與需求	4.2311	0.2610	4.2403	
(二) 教學方法	2-1教學方法具多樣性	4.2203	0.2755	4.2282	
	2-2能準時上下課，時間控制適當	4.2442	0.2498	4.2479	
	2-3鼓勵學生發問、討論	4.2786	0.2440	4.2817	
	2-4授課方式，容易精神貫注、學習投入	4.2087	0.2754	4.2144	
	2-5授課條理分明、深入淺出	4.2162	0.2713	4.2221	
(三) 教學態度	3-1課程準備充份，教學認真	4.2860	0.2430	4.2944	
	3-2和學生相處融洽，上課氣氛良好	4.2793	0.2728	4.2923	
	3-3耐心解答學生的疑難	4.2928	0.2573	4.3043	
	3-4課後與同學互動良好	4.2666	0.2767	4.2781	
	3-5會欣賞及分享學生的學習表現和成果	4.2864	0.2490	4.2952	
(四) 教學效果	4-1評量標準合理、客觀、公正	4.2416	0.2693	4.2547	
	4-2確實批改學生作業、報告或考卷	4.2681	0.2435	4.2760	
	4-3採用多種方式評量學習成績	4.2334	0.2515	4.2425	
	4-4本課程的學習可以激發我進一步學習相關課程的興趣	4.1972	0.2765	4.2066	
	4-5本課程的學習對我而言很有價值與收穫	4.2173	0.2674	4.2254	
綜合評量		84.9940	5.0515	85.1584	

教學反應評量統計表【96上學期】

分析數： **490**

教學單位： **技職所**

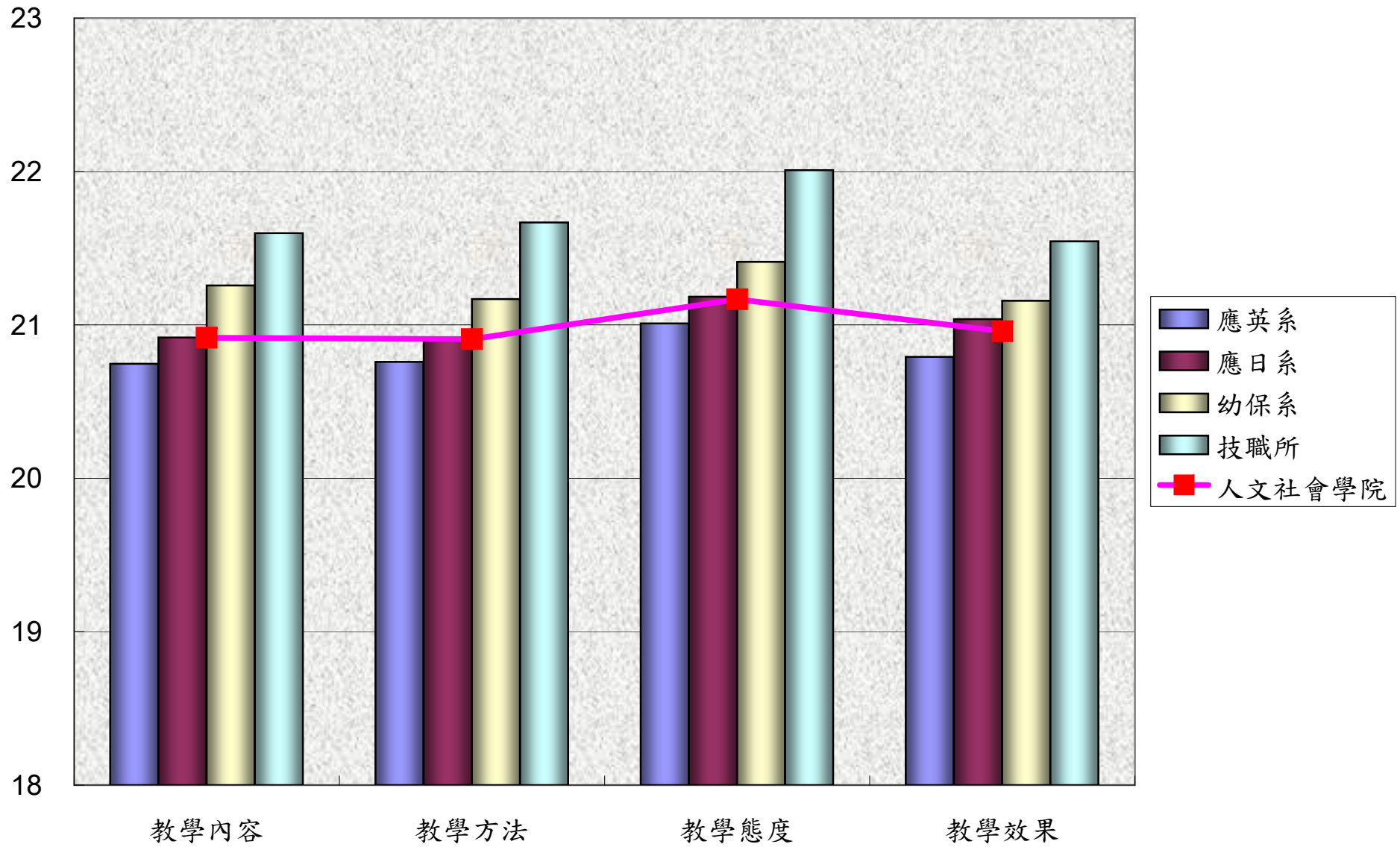
教學因素各子題		平均數	標準差	5% Trimmed Mean	Bat Chart
(一) 教學內容	1-1教學內容豐富充實	4.3306	0.2429	4.3352	
	1-2提供授課大綱及參考資料	4.3184	0.2405	4.3241	
	1-3按學生學習情況，調整教學內容、進度	4.2959	0.2299	4.2928	
	1-4會配合實例或引用輔助講義	4.3551	0.2408	4.3536	
	1-5上課教材適合我的程度與需求	4.2980	0.2355	4.2961	
(二) 教學方法	2-1教學方法具多樣性	4.2612	0.2484	4.2621	
	2-2能準時上下課，時間控制適當	4.3429	0.2359	4.3387	
	2-3鼓勵學生發問、討論	4.4122	0.2333	4.4066	
	2-4授課方式，容易精神貫注、學習投入	4.3306	0.2359	4.3332	
	2-5授課條理分明、深入淺出	4.3204	0.2266	4.3296	
(三) 教學態度	3-1課程準備充份，教學認真	4.3878	0.2307	4.3838	
	3-2和學生相處融洽，上課氣氛良好	4.4429	0.2317	4.4471	
	3-3耐心解答學生的疑難	4.4143	0.2282	4.4182	
	3-4課後與同學互動良好	4.3735	0.2354	4.3774	
	3-5會欣賞及分享學生的學習表現和成果	4.3898	0.2069	4.3851	
(四) 教學效果	4-1評量標準合理、客觀、公正	4.3102	0.1711	4.3069	
	4-2確實批改學生作業、報告或考卷	4.3755	0.2192	4.3742	
	4-3採用多種方式評量學習成績	4.2673	0.2294	4.2637	
	4-4本課程的學習可以激發我進一步學習相關課程的興趣	4.2673	0.2447	4.2674	
	4-5本課程的學習對我而言很有價值與收穫	4.3245	0.2389	4.3204	
綜合評量		86.8184	4.2011	86.7912	

1 2 3 4 5

教學反應評量統計概況表 [96上學期]

教學因素各子題		應英系	應日系	幼保系	技職所	人文學院(不含共同科)
N=		7,312	4,982	2,678	490	15,462
教學內容	1-1教學內容豐富充實	4.1593	4.1917	4.2603	4.3306	4.1927
	1-2提供授課大綱及參考資料	4.1679	4.1961	4.2588	4.3184	4.1975
	1-3按學生學習情況，調整教學內容、進度	4.1365	4.1772	4.2375	4.2959	4.1722
	1-4會配合實例或引用輔助講義	4.1748	4.2011	4.2696	4.3551	4.2054
	1-5上課教材適合我的程度與需求	4.1078	4.1509	4.2311	4.2980	4.1491
	教學內容	20.7463	20.9171	21.2573	21.5980	20.9168
教學方法	2-1教學方法具多樣性	4.0922	4.1244	4.2203	4.2612	4.1301
	2-2能準時上下課，時間控制適當	4.1986	4.2244	4.2442	4.3429	4.2194
	2-3鼓勵學生發問、討論	4.2109	4.2324	4.2786	4.4122	4.2359
	2-4授課方式，容易精神貫注、學習投入	4.1251	4.1598	4.2087	4.3306	4.1573
	2-5授課條理分明、深入淺出	4.1322	4.1690	4.2162	4.3204	4.1646
	教學方法	20.7590	20.9101	21.1680	21.6673	20.9073
教學態度	3-1課程準備充份，教學認真	4.2118	4.2461	4.2860	4.3878	4.2413
	3-2和學生相處融洽，上課氣氛良好	4.2066	4.2423	4.2793	4.4429	4.2382
	3-3耐心解答學生的疑難	4.2240	4.2656	4.2928	4.4143	4.2553
	3-4課後與同學互動良好	4.1852	4.2164	4.2666	4.3735	4.2153
	3-5會欣賞及分享學生的學習表現和成果	4.1812	4.2136	4.2864	4.3898	4.2165
	教學態度	21.0089	21.1839	21.4111	22.0082	21.1666
教學效果	4-1評量標準合理、客觀、公正	4.1824	4.2212	4.2416	4.3102	4.2092
	4-2確實批改學生作業、報告或考卷	4.2118	4.2565	4.2681	4.3755	4.2412
	4-3採用多種方式評量學習成績	4.1560	4.1873	4.2334	4.2673	4.1830
	4-4本課程的學習可以激發我進一步學習相關課程的興趣	4.1085	4.1746	4.1972	4.2673	4.1502
	4-5本課程的學習對我而言很有價值與收穫	4.1322	4.1981	4.2173	4.3245	4.1743
	教學效果	20.7910	21.0377	21.1576	21.5449	20.9579
調查平均		83.3053	84.0488	84.9940	86.8184	83.9486

教學反應評量統計概況表 [96上學期]



教學反應評量統計表【96上學期】

分析數： **9,134**

教學單位： **數位設計學院**

教學因素各子題		平均數	標準差	5% Trimmed Mean	Bat Chart
(一) 教學內容	1-1教學內容豐富充實	4.0757	4.0757	4.0757	
	1-2提供授課大綱及參考資料	4.0713	4.0713	4.0713	
	1-3按學生學習情況，調整教學內容、進度	4.0546	4.0546	4.0546	
	1-4會配合實例或引用輔助講義	4.0833	4.0833	4.0833	
	1-5上課教材適合我的程度與需求	4.0298	4.0298	4.0298	
(二) 教學方法	2-1教學方法具多樣性	4.0342	4.0342	4.0342	
	2-2能準時上下課，時間控制適當	4.0936	4.0936	4.0936	
	2-3鼓勵學生發問、討論	4.1224	4.1224	4.1224	
	2-4授課方式，容易精神貫注、學習投入	4.0472	4.0472	4.0472	
	2-5授課條理分明、深入淺出	4.0438	4.0438	4.0438	
(三) 教學態度	3-1課程準備充份，教學認真	4.1119	4.1119	4.1119	
	3-2和學生相處融洽，上課氣氛良好	4.1159	4.1159	4.1159	
	3-3耐心解答學生的疑難	4.1341	4.1341	4.1341	
	3-4課後與同學互動良好	4.1065	4.1065	4.1065	
	3-5會欣賞及分享學生的學習表現和成果	4.1263	4.1263	4.1263	
(四) 教學效果	4-1評量標準合理、客觀、公正	4.0773	4.0773	4.0773	
	4-2確實批改學生作業、報告或考卷	4.1174	4.1174	4.1174	
	4-3採用多種方式評量學習成績	4.0743	4.0743	4.0743	
	4-4本課程的學習可以激發我進一步學習相關課程的興趣	4.0446	4.0446	4.0446	
	4-5本課程的學習對我而言很有價值與收穫	4.0684	4.0684	4.0684	
綜合評量		81.6326	81.6326	81.6326	<div style="display: flex; justify-content: space-between; width: 100%;"> 1 2 3 4 5 </div>

教學反應評量統計表【96上學期】

分析數： **2,950**

教學單位： **資傳系**

教學因素各子題		平均數	標準差	5% Trimmed Mean	Bat Chart
(一) 教學內容	1-1教學內容豐富充實	4.0549	0.3854	4.0765	
	1-2提供授課大綱及參考資料	4.0508	0.3585	4.0708	
	1-3按學生學習情況，調整教學內容、進度	4.0176	0.3813	4.0377	
	1-4會配合實例或引用輔助講義	4.0678	0.3665	4.0900	
	1-5上課教材適合我的程度與需求	3.9878	0.4044	4.0088	
(二) 教學方法	2-1教學方法具多樣性	4.0227	0.4120	4.0462	
	2-2能準時上下課，時間控制適當	4.0431	0.3747	4.0624	
	2-3鼓勵學生發問、討論	4.1122	0.3553	4.1328	
	2-4授課方式，容易精神貫注、學習投入	4.0142	0.4049	4.0351	
	2-5授課條理分明、深入淺出	4.0024	0.3950	4.0223	
(三) 教學態度	3-1課程準備充份，教學認真	4.0966	0.3711	4.1197	
	3-2和學生相處融洽，上課氣氛良好	4.1122	0.4111	4.1362	
	3-3耐心解答學生的疑難	4.1220	0.3712	4.1464	
	3-4課後與同學互動良好	4.0942	0.3914	4.1165	
	3-5會欣賞及分享學生的學習表現和成果	4.1112	0.3654	4.1306	
(四) 教學效果	4-1評量標準合理、客觀、公正	4.0400	0.3561	4.0611	
	4-2確實批改學生作業、報告或考卷	4.0905	0.3514	4.1108	
	4-3採用多種方式評量學習成績	4.0688	0.3528	4.0894	
	4-4本課程的學習可以激發我進一步學習相關課程的興趣	4.0061	0.3984	4.0267	
	4-5本課程的學習對我而言很有價值與收穫	4.0251	0.4003	4.0466	
綜合評量		81.1403	7.4587	81.5662	

教學反應評量統計表【96上學期】

分析數： **3,747**

教學單位： **視傳系**

教學因素各子題		平均數	標準差	5% Trimmed Mean	Bat Chart
(一) 教學內容	1-1教學內容豐富充實	4.1305	0.3093	4.1478	
	1-2提供授課大綱及參考資料	4.1246	0.2752	4.1363	
	1-3按學生學習情況，調整教學內容、進度	4.1164	0.2863	4.1303	
	1-4會配合實例或引用輔助講義	4.1324	0.2824	4.1450	
	1-5上課教材適合我的程度與需求	4.0913	0.3085	4.1105	
(二) 教學方法	2-1教學方法具多樣性	4.0787	0.3167	4.0957	
	2-2能準時上下課，時間控制適當	4.1561	0.2773	4.1672	
	2-3鼓勵學生發問、討論	4.1809	0.2735	4.1897	
	2-4授課方式，容易精神貫注、學習投入	4.1126	0.3176	4.1305	
	2-5授課條理分明、深入淺出	4.1038	0.3183	4.1222	
(三) 教學態度	3-1課程準備充份，教學認真	4.1607	0.2895	4.1747	
	3-2和學生相處融洽，上課氣氛良好	4.1647	0.3004	4.1782	
	3-3耐心解答學生的疑難	4.1788	0.2823	4.1877	
	3-4課後與同學互動良好	4.1540	0.2950	4.1675	
	3-5會欣賞及分享學生的學習表現和成果	4.1857	0.2681	4.1972	
(四) 教學效果	4-1評量標準合理、客觀、公正	4.1356	0.2917	4.1519	
	4-2確實批改學生作業、報告或考卷	4.1793	0.2562	4.1936	
	4-3採用多種方式評量學習成績	4.1217	0.2724	4.1350	
	4-4本課程的學習可以激發我進一步學習相關課程的興趣	4.1105	0.3152	4.1268	
	4-5本課程的學習對我而言很有價值與收穫	4.1372	0.3051	4.1539	
綜合評量		82.7555	5.7002	83.0346	

教學反應評量統計表【96上學期】

分析數： **2,437**

教學單位： **多遊系**

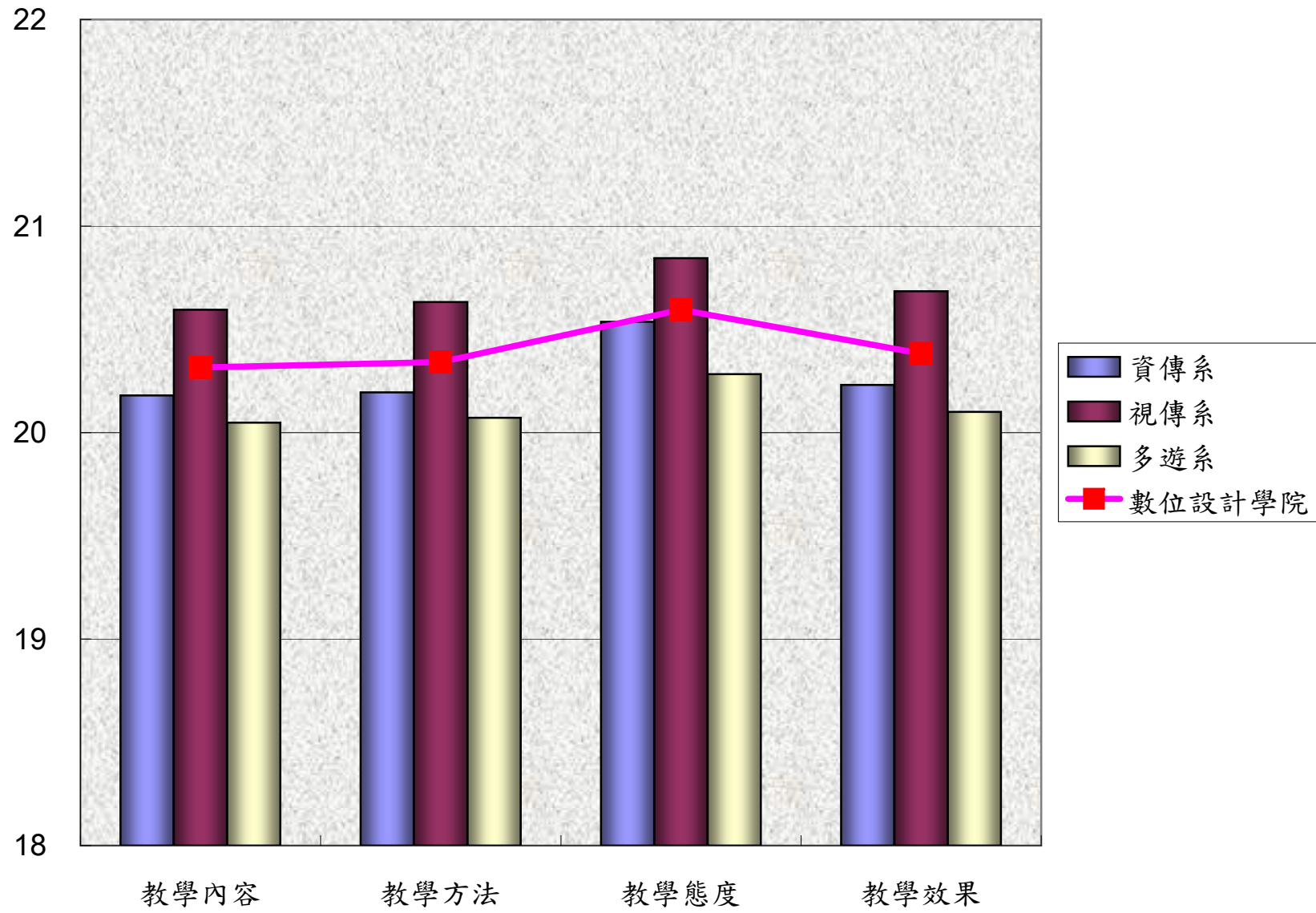
教學因素各子題		平均數	標準差	5% Trimmed Mean	Bat Chart
(一) 教學內容	1-1教學內容豐富充實	4.0164	0.3239	4.0230	
	1-2提供授課大綱及參考資料	4.0140	0.3093	4.0197	
	1-3按學生學習情況，調整教學內容、進度	4.0045	0.3193	4.0077	
	1-4會配合實例或引用輔助講義	4.0267	0.3062	4.0303	
	1-5上課教材適合我的程度與需求	3.9860	0.3370	3.9897	
(二) 教學方法	2-1教學方法具多樣性	3.9795	0.3358	3.9877	
	2-2能準時上下課，時間控制適當	4.0587	0.2864	4.0650	
	2-3鼓勵學生發問、討論	4.0447	0.3023	4.0504	
	2-4授課方式，容易精神貫注、學習投入	3.9865	0.3324	3.9876	
	2-5授課條理分明、深入淺出	4.0016	0.3213	4.0067	
(三) 教學態度	3-1課程準備充份，教學認真	4.0554	0.3295	4.0666	
	3-2和學生相處融洽，上課氣氛良好	4.0455	0.3339	4.0519	
	3-3耐心解答學生的疑難	4.0800	0.3053	4.0856	
	3-4課後與同學互動良好	4.0484	0.3385	4.0556	
	3-5會欣賞及分享學生的學習表現和成果	4.0533	0.3213	4.0589	
(四) 教學效果	4-1評量標準合理、客觀、公正	4.0328	0.2918	4.0390	
	4-2確實批改學生作業、報告或考卷	4.0546	0.2986	4.0608	
	4-3採用多種方式評量學習成績	4.0082	0.3031	4.0105	
	4-4本課程的學習可以激發我進一步學習相關課程的興趣	3.9897	0.3435	3.9944	
	4-5本課程的學習對我而言很有價值與收穫	4.0152	0.3312	4.0211	
綜合評量		80.5018	6.2286	80.6211	

1 2 3 4 5

教學反應評量統計概況表 [96上學期]

教學因素各子題		資傳系	視傳系	多遊系	設計學院
N=		2,950	3,747	2,437	9,134
教學內容	1-1教學內容豐富充實	4.0549	4.1305	4.0164	4.0757
	1-2提供授課大綱及參考資料	4.0508	4.1246	4.0140	4.0713
	1-3按學生學習情況，調整教學內容、進度	4.0176	4.1164	4.0045	4.0546
	1-4會配合實例或引用輔助講義	4.0678	4.1324	4.0267	4.0833
	1-5上課教材適合我的程度與需求	3.9878	4.0913	3.9860	4.0298
	教學內容	20.1790	20.5951	20.0476	20.3146
教學方法	2-1教學方法具多樣性	4.0227	4.0787	3.9795	4.0342
	2-2能準時上下課，時間控制適當	4.0431	4.1561	4.0587	4.0936
	2-3鼓勵學生發問、討論	4.1122	4.1809	4.0447	4.1224
	2-4授課方式，容易精神貫注、學習投入	4.0142	4.1126	3.9865	4.0472
	2-5授課條理分明、深入淺出	4.0024	4.1038	4.0016	4.0438
	教學方法	20.1946	20.6322	20.0710	20.3411
教學態度	3-1課程準備充份，教學認真	4.0966	4.1607	4.0554	4.1119
	3-2和學生相處融洽，上課氣氛良好	4.1122	4.1647	4.0455	4.1159
	3-3耐心解答學生的疑難	4.1220	4.1788	4.0800	4.1341
	3-4課後與同學互動良好	4.0942	4.1540	4.0484	4.1065
	3-5會欣賞及分享學生的學習表現和成果	4.1112	4.1857	4.0533	4.1263
	教學態度	20.5363	20.8439	20.2827	20.5948
教學效果	4-1評量標準合理、客觀、公正	4.0400	4.1356	4.0328	4.0773
	4-2確實批改學生作業、報告或考卷	4.0905	4.1793	4.0546	4.1174
	4-3採用多種方式評量學習成績	4.0688	4.1217	4.0082	4.0743
	4-4本課程的學習可以激發我進一步學習相關課程的興趣	4.0061	4.1105	3.9897	4.0446
	4-5本課程的學習對我而言很有價值與收穫	4.0251	4.1372	4.0152	4.0684
	教學效果	20.2305	20.6843	20.1005	20.3820
調查平均		81.1403	82.7555	80.5018	81.6326

教學反應評量統計概況表 [96上學期]



教學反應評量統計表【96上學期】

分析數：38,837

教學單位：中心

教學因素各子題		平均數	標準差	5% Trimmed Mean	Bat Chart
(一) 教學內容	1-1教學內容豐富充實	4.2030	4.2030	4.2030	
	1-2提供授課大綱及參考資料	4.1984	4.1984	4.1984	
	1-3按學生學習情況，調整教學內容、進度	4.1801	4.1801	4.1801	
	1-4會配合實例或引用輔助講義	4.1986	4.1986	4.1986	
	1-5上課教材適合我的程度與需求	4.1450	4.1450	4.1450	
(二) 教學方法	2-1教學方法具多樣性	4.1561	4.1561	4.1561	
	2-2能準時上下課，時間控制適當	4.2350	4.2350	4.2350	
	2-3鼓勵學生發問、討論	4.2127	4.2127	4.2127	
	2-4授課方式，容易精神貫注、學習投入	4.1645	4.1645	4.1645	
	2-5授課條理分明、深入淺出	4.1688	4.1688	4.1688	
(三) 教學態度	3-1課程準備充份，教學認真	4.2415	4.2415	4.2415	
	3-2和學生相處融洽，上課氣氛良好	4.2201	4.2201	4.2201	
	3-3耐心解答學生的疑難	4.2254	4.2254	4.2254	
	3-4課後與同學互動良好	4.1910	4.1910	4.1910	
	3-5會欣賞及分享學生的學習表現和成果	4.1999	4.1999	4.1999	
(四) 教學效果	4-1評量標準合理、客觀、公正	4.2070	4.2070	4.2070	
	4-2確實批改學生作業、報告或考卷	4.2325	4.2325	4.2325	
	4-3採用多種方式評量學習成績	4.1899	4.1899	4.1899	
	4-4本課程的學習可以激發我進一步學習相關課程的興趣	4.1360	4.1360	4.1360	
	4-5本課程的學習對我而言很有價值與收穫	4.1574	4.1574	4.1574	
綜合評量		83.8629	83.8629	83.8629	

教學反應評量統計表【96上學期】

分析數：**20,996**

教學單位：**通識教育中心**

教學因素各子題		平均數	標準差	5% Trimmed Mean	Bat Chart
(一) 教學內容	1-1教學內容豐富充實	4.1996	0.3253	4.2201	
	1-2提供授課大綱及參考資料	4.1998	0.3127	4.2196	
	1-3按學生學習情況，調整教學內容、進度	4.1672	0.3376	4.1900	
	1-4會配合實例或引用輔助講義	4.2073	0.3091	4.2252	
	1-5上課教材適合我的程度與需求	4.1325	0.3513	4.1565	
(二) 教學方法	2-1教學方法具多樣性	4.1453	0.3464	4.1650	
	2-2能準時上下課，時間控制適當	4.2206	0.3215	4.2423	
	2-3鼓勵學生發問、討論	4.2152	0.3077	4.2325	
	2-4授課方式，容易精神貫注、學習投入	4.1485	0.3499	4.1701	
	2-5授課條理分明、深入淺出	4.1612	0.3391	4.1825	
(三) 教學態度	3-1課程準備充份，教學認真	4.2491	0.2954	4.2654	
	3-2和學生相處融洽，上課氣氛良好	4.1996	0.3717	4.2274	
	3-3耐心解答學生的疑難	4.2221	0.3176	4.2425	
	3-4課後與同學互動良好	4.1684	0.3629	4.1938	
	3-5會欣賞及分享學生的學習表現和成果	4.1975	0.3235	4.2166	
(四) 教學效果	4-1評量標準合理、客觀、公正	4.1977	0.3145	4.2172	
	4-2確實批改學生作業、報告或考卷	4.2352	0.2922	4.2523	
	4-3採用多種方式評量學習成績	4.1802	0.3137	4.1993	
	4-4本課程的學習可以激發我進一步學習相關課程的興趣	4.1117	0.3564	4.1375	
	4-5本課程的學習對我而言很有價值與收穫	4.1383	0.3500	4.1626	
綜合評量		83.6969	6.4605	84.1161	<div style="display: flex; justify-content: space-between; width: 100%;"> 1 2 3 4 5 </div>

教學反應評量統計表【96上學期】

分析數：**626**

教學單位：師資培育中心

教學因素各子題		平均數	標準差	5% Trimmed Mean	Bat Chart
(一) 教學內容	1-1教學內容豐富充實	4.1789	0.1761	4.1809	
	1-2提供授課大綱及參考資料	4.2061	0.1572	4.2051	
	1-3按學生學習情況，調整教學內容、進度	4.1070	0.2202	4.1186	
	1-4會配合實例或引用輔助講義	4.2173	0.1733	4.2229	
	1-5上課教材適合我的程度與需求	4.0990	0.2440	4.1137	
(二) 教學方法	2-1教學方法具多樣性	4.0655	0.2155	4.0726	
	2-2能準時上下課，時間控制適當	4.1565	0.2153	4.1594	
	2-3鼓勵學生發問、討論	4.1597	0.2205	4.1634	
	2-4授課方式，容易精神貫注、學習投入	4.0942	0.2059	4.0895	
	2-5授課條理分明、深入淺出	4.1198	0.2200	4.1239	
(三) 教學態度	3-1課程準備充份，教學認真	4.2268	0.1790	4.2293	
	3-2和學生相處融洽，上課氣氛良好	4.1853	0.2471	4.1886	
	3-3耐心解答學生的疑難	4.1885	0.2538	4.1952	
	3-4課後與同學互動良好	4.1518	0.2877	4.1564	
	3-5會欣賞及分享學生的學習表現和成果	4.1486	0.2313	4.1535	
(四) 教學效果	4-1評量標準合理、客觀、公正	4.1693	0.1930	4.1700	
	4-2確實批改學生作業、報告或考卷	4.2252	0.2122	4.2220	
	4-3採用多種方式評量學習成績	4.1214	0.1952	4.1266	
	4-4本課程的學習可以激發我進一步學習相關課程的興趣	4.0671	0.2547	4.0782	
	4-5本課程的學習對我而言很有價值與收穫	4.0942	0.2329	4.1076	
綜合評量		82.9824	4.0223	83.0690	

教學反應評量統計表【96上學期】

分析數：**9,501**

教學單位：**語言中心**

教學因素各子題		平均數	標準差	5% Trimmed Mean	Bat Chart
(一) 教學內容	1-1教學內容豐富充實	4.1703	0.3409	4.2018	
	1-2提供授課大綱及參考資料	4.1695	0.3366	4.2020	
	1-3按學生學習情況，調整教學內容、進度	4.1602	0.3578	4.1930	
	1-4會配合實例或引用輔助講義	4.1699	0.3479	4.2019	
	1-5上課教材適合我的程度與需求	4.1045	0.3610	4.1346	
(二) 教學方法	2-1教學方法具多樣性	4.1297	0.3846	4.1670	
	2-2能準時上下課，時間控制適當	4.2202	0.3199	4.2460	
	2-3鼓勵學生發問、討論	4.2142	0.3317	4.2431	
	2-4授課方式，容易精神貫注、學習投入	4.1402	0.3740	4.1759	
	2-5授課條理分明、深入淺出	4.1388	0.3676	4.1734	
(三) 教學態度	3-1課程準備充份，教學認真	4.2141	0.3431	4.2451	
	3-2和學生相處融洽，上課氣氛良好	4.2106	0.4081	4.2531	
	3-3耐心解答學生的疑難	4.2157	0.3622	4.2511	
	3-4課後與同學互動良好	4.1835	0.3956	4.2217	
	3-5會欣賞及分享學生的學習表現和成果	4.1751	0.3648	4.2112	
(四) 教學效果	4-1評量標準合理、客觀、公正	4.1884	0.3366	4.2161	
	4-2確實批改學生作業、報告或考卷	4.2168	0.3169	4.2423	
	4-3採用多種方式評量學習成績	4.1777	0.3473	4.2102	
	4-4本課程的學習可以激發我進一步學習相關課程的興趣	4.1185	0.3703	4.1522	
	4-5本課程的學習對我而言很有價值與收穫	4.1388	0.3715	4.1727	
綜合評量		83.4566	7.0119	84.1261	

教學反應評量統計表【96上學期】

分析數：7,714

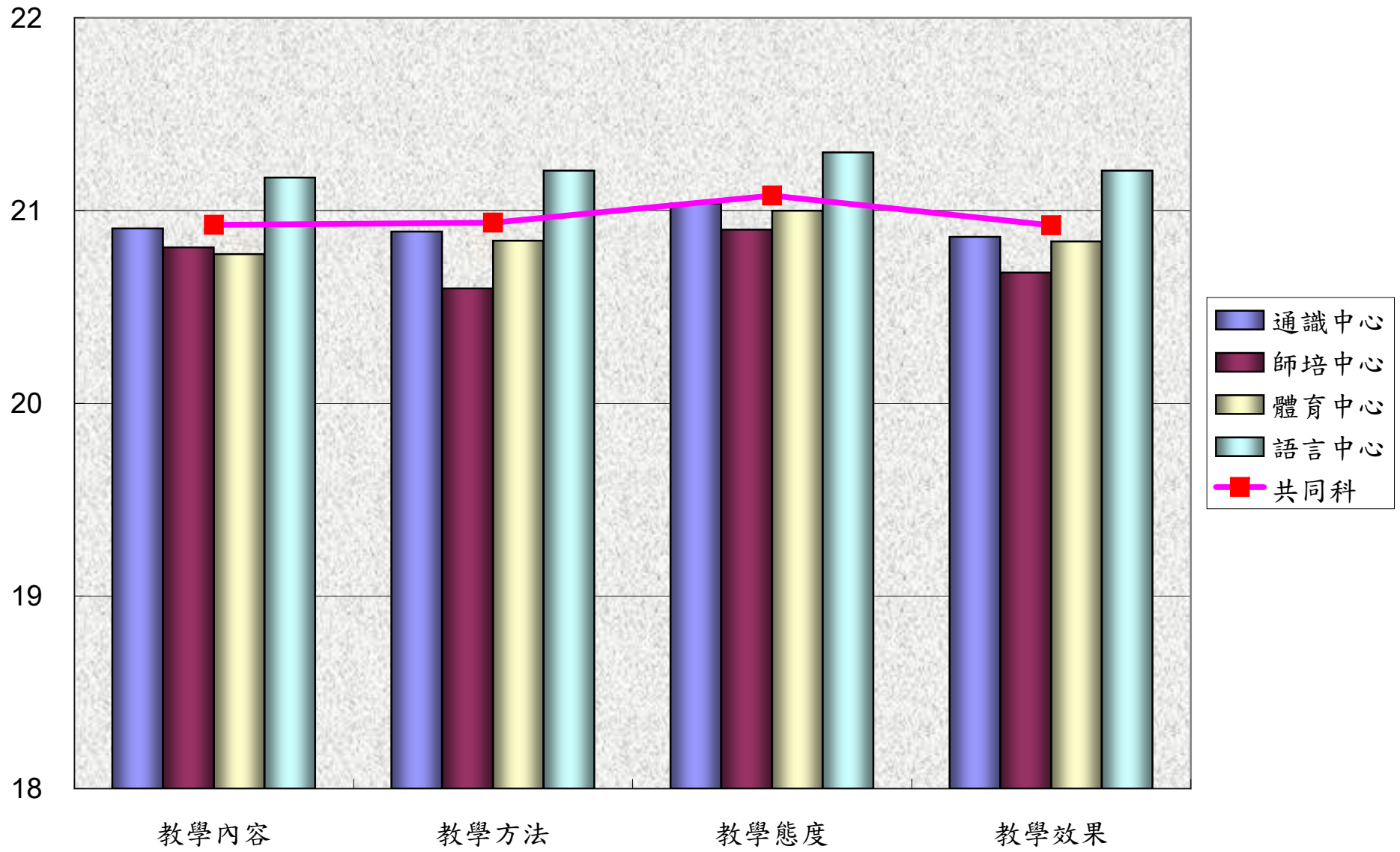
教學單位：體育中心

教學因素各子題		平均數	標準差	5% Trimmed Mean	Bat Chart
(一) 教學內容	1-1教學內容豐富充實	4.2542	0.2330	4.2624	
	1-2提供授課大綱及參考資料	4.2297	0.2334	4.2374	
	1-3按學生學習情況，調整教學內容、進度	4.2457	0.2366	4.2553	
	1-4會配合實例或引用輔助講義	4.2087	0.2354	4.2172	
	1-5上課教材適合我的程度與需求	4.2324	0.2389	4.2416	
(二) 教學方法	2-1教學方法具多樣性	4.2253	0.2491	4.2362	
	2-2能準時上下課，時間控制適當	4.2989	0.2065	4.3040	
	2-3鼓勵學生發問、討論	4.2085	0.2492	4.2183	
	2-4授課方式，容易精神貫注、學習投入	4.2438	0.2418	4.2530	
	2-5授課條理分明、深入淺出	4.2306	0.2412	4.2401	
(三) 教學態度	3-1課程準備充份，教學認真	4.2560	0.2329	4.2637	
	3-2和學生相處融洽，上課氣氛良好	4.2903	0.2552	4.3044	
	3-3耐心解答學生的疑難	4.2494	0.2463	4.2636	
	3-4課後與同學互動良好	4.2650	0.2554	4.2805	
	3-5會欣賞及分享學生的學習表現和成果	4.2410	0.2468	4.2527	
(四) 教學效果	4-1評量標準合理、客觀、公正	4.2585	0.2276	4.2685	
	4-2確實批改學生作業、報告或考卷	4.2450	0.2247	4.2528	
	4-3採用多種方式評量學習成績	4.2367	0.2331	4.2476	
	4-4本課程的學習可以激發我進一步學習相關課程的興趣	4.2293	0.2480	4.2406	
	4-5本課程的學習對我而言很有價值與收穫	4.2372	0.2484	4.2480	
綜合評量		84.8863	4.6836	85.0887	<div style="display: flex; justify-content: space-between; width: 100%;"> 1 2 3 4 5 </div>

教學反應評量統計概況表 [96上學期]

教學因素各子題		通識中心	師培中心	體育中心	語言中心	共同科
N=		20,996	626	9,501	7,714	38,837
教學內容	1-1教學內容豐富充實	4.1996	4.1789	4.1703	4.2542	4.2030
	1-2提供授課大綱及參考資料	4.1998	4.2061	4.1695	4.2297	4.1984
	1-3按學生學習情況，調整教學內容、進度	4.1672	4.1070	4.1602	4.2457	4.1801
	1-4會配合實例或引用輔助講義	4.2073	4.2173	4.1699	4.2087	4.1986
	1-5上課教材適合我的程度與需求	4.1325	4.0990	4.1045	4.2324	4.1450
	教學內容	20.9064	20.8083	20.7743	21.1707	20.9250
教學方法	2-1教學方法具多樣性	4.1453	4.0655	4.1297	4.2253	4.1561
	2-2能準時上下課，時間控制適當	4.2206	4.1565	4.2202	4.2989	4.2350
	2-3鼓勵學生發問、討論	4.2152	4.1597	4.2142	4.2085	4.2127
	2-4授課方式，容易精神貫注、學習投入	4.1485	4.0942	4.1402	4.2438	4.1645
	2-5授課條理分明、深入淺出	4.1612	4.1198	4.1388	4.2306	4.1688
	教學方法	20.8908	20.5958	20.8431	21.2072	20.9372
教學態度	3-1課程準備充份，教學認真	4.2491	4.2268	4.2141	4.2560	4.2415
	3-2和學生相處融洽，上課氣氛良好	4.1996	4.1853	4.2106	4.2903	4.2201
	3-3耐心解答學生的疑難	4.2221	4.1885	4.2157	4.2494	4.2254
	3-4課後與同學互動良好	4.1684	4.1518	4.1835	4.2650	4.1910
	3-5會欣賞及分享學生的學習表現和成果	4.1975	4.1486	4.1751	4.2410	4.1999
	教學態度	21.0367	20.9010	20.9989	21.3017	21.0779
教學效果	4-1評量標準合理、客觀、公正	4.1977	4.1693	4.1884	4.2585	4.2070
	4-2確實批改學生作業、報告或考卷	4.2352	4.2252	4.2168	4.2450	4.2325
	4-3採用多種方式評量學習成績	4.1802	4.1214	4.1777	4.2367	4.1899
	4-4本課程的學習可以激發我進一步學習相關課程的興趣	4.1117	4.0671	4.1185	4.2293	4.1360
	4-5本課程的學習對我而言很有價值與收穫	4.1383	4.0942	4.1388	4.2372	4.1574
	教學效果	20.8631	20.6773	20.8402	21.2068	20.9228
調查平均		83.6969	82.9824	83.4566	84.8863	83.8629

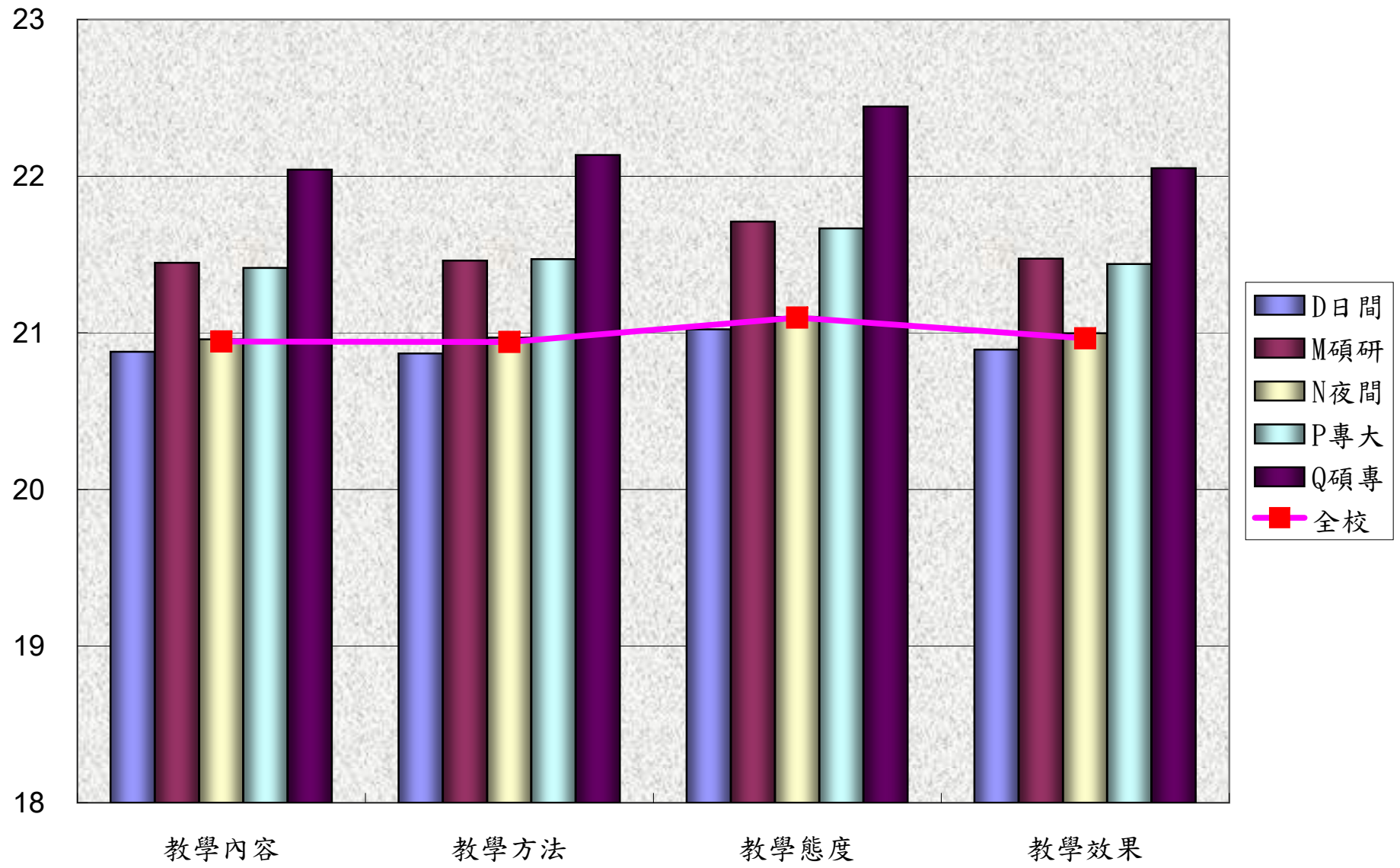
教學反應評量統計概況表 [96上學期]



教學反應評量統計概況表 [96上學期]

教學因素各子題		D日間	M碩研	N夜間	P專大	Q碩專	全校
N=		90,269	4,204	29,320	4,952	910	129,655
教學內容	1-1教學內容豐富充實	4.1852	4.3038	4.2026	4.2902	4.4253	4.1987
	1-2提供授課大綱及參考資料	4.1893	4.3099	4.2052	4.2930	4.4297	4.2025
	1-3按學生學習情況，調整教學內容、進度	4.1696	4.2743	4.1851	4.2807	4.3868	4.1822
	1-4會配合實例或引用輔助講義	4.1914	4.3126	4.2068	4.2999	4.4418	4.2047
	1-5上課教材適合我的程度與需求	4.1430	4.2471	4.1590	4.2508	4.3582	4.1556
	教學內容	20.8785	21.4477	20.9586	21.4146	22.0418	20.9437
教學方法	2-1教學方法具多樣性	4.1405	4.2498	4.1640	4.2468	4.3648	4.1550
	2-2能準時上下課，時間控制適當	4.2131	4.2931	4.2274	4.3366	4.4429	4.2252
	2-3鼓勵學生發問、討論	4.2086	4.3765	4.2234	4.3310	4.4945	4.2241
	2-4授課方式，容易精神貫注、學習投入	4.1491	4.2686	4.1790	4.2819	4.4297	4.1668
	2-5授課條理分明、深入淺出	4.1562	4.2726	4.1749	4.2736	4.4033	4.1704
	教學方法	20.8676	21.4605	20.9687	21.4699	22.1352	20.9416
教學態度	3-1課程準備充份，教學認真	4.2219	4.3344	4.2368	4.3389	4.4780	4.2352
	3-2和學生相處融洽，上課氣氛良好	4.2044	4.3580	4.2259	4.3512	4.5033	4.2220
	3-3耐心解答學生的疑難	4.2210	4.3656	4.2333	4.3506	4.5044	4.2354
	3-4課後與同學互動良好	4.1844	4.3268	4.2015	4.3209	4.4791	4.2002
	3-5會欣賞及分享學生的學習表現和成果	4.1901	4.3245	4.2034	4.3051	4.4802	4.2039
	教學態度	21.0219	21.7093	21.1008	21.6666	22.4451	21.0966
教學效果	4-1評量標準合理、客觀、公正	4.1973	4.2945	4.2164	4.3061	4.4121	4.2104
	4-2確實批改學生作業、報告或考卷	4.2170	4.3275	4.2363	4.3320	4.4615	4.2310
	4-3採用多種方式評量學習成績	4.1785	4.2845	4.2020	4.2948	4.3879	4.1932
	4-4本課程的學習可以激發我進一步學習相關課程的興趣	4.1401	4.2702	4.1644	4.2466	4.3835	4.1556
	4-5本課程的學習對我而言很有價值與收穫	4.1605	4.2961	4.1786	4.2603	4.4055	4.1745
	教學效果	20.8934	21.4729	20.9977	21.4398	22.0505	20.9647
調查平均		83.6612	86.0904	84.0258	85.9909	88.6725	83.9466

教學反應評量統計概況表 [96上學期]



教學反應評量統計表【96上學期】

分析數：90,269

教學單位：D日間

教學因素各子題		平均數	標準差	5% Trimmed Mean	Bat Chart
(一) 教學內容	1-1教學內容豐富充實	4.1852	0.2895	4.2029	
	1-2提供授課大綱及參考資料	4.1893	0.2767	4.2064	
	1-3按學生學習情況，調整教學內容、進度	4.1696	0.2954	4.1880	
	1-4會配合實例或引用輔助講義	4.1914	0.2792	4.2078	
	1-5上課教材適合我的程度與需求	4.1430	0.3025	4.1615	
(二) 教學方法	2-1教學方法具多樣性	4.1405	0.3076	4.1585	
	2-2能準時上下課，時間控制適當	4.2131	0.2767	4.2303	
	2-3鼓勵學生發問、討論	4.2086	0.2749	4.2243	
	2-4授課方式，容易精神貫注、學習投入	4.1491	0.3087	4.1682	
	2-5授課條理分明、深入淺出	4.1562	0.3026	4.1752	
(三) 教學態度	3-1課程準備充份，教學認真	4.2219	0.2792	4.2397	
	3-2和學生相處融洽，上課氣氛良好	4.2044	0.3202	4.2268	
	3-3耐心解答學生的疑難	4.2210	0.2845	4.2390	
	3-4課後與同學互動良好	4.1844	0.3127	4.2045	
	3-5會欣賞及分享學生的學習表現和成果	4.1901	0.2851	4.2070	
(四) 教學效果	4-1評量標準合理、客觀、公正	4.1973	0.2781	4.2136	
	4-2確實批改學生作業、報告或考卷	4.2170	0.2651	4.2323	
	4-3採用多種方式評量學習成績	4.1785	0.2788	4.1947	
	4-4本課程的學習可以激發我進一步學習相關課程的興趣	4.1401	0.3096	4.1602	
	4-5本課程的學習對我而言很有價值與收穫	4.1605	0.3051	4.1807	
綜合評量		83.6612	5.7047	84.0162	<div style="display: flex; justify-content: space-between; width: 100%;"> 1 2 3 4 5 </div>

教學反應評量統計表【96上學期】

分析數：**4,204**

教學單位：**M碩研**

教學因素各子題		平均數	標準差	5% Trimmed Mean	Bat Chart
(一) 教學內容	1-1教學內容豐富充實	4.3038	0.2669	4.3116	
	1-2提供授課大綱及參考資料	4.3099	0.2586	4.3169	
	1-3按學生學習情況，調整教學內容、進度	4.2743	0.2731	4.2789	
	1-4會配合實例或引用輔助講義	4.3126	0.2637	4.3187	
	1-5上課教材適合我的程度與需求	4.2471	0.2800	4.2566	
(二) 教學方法	2-1教學方法具多樣性	4.2498	0.2787	4.2580	
	2-2能準時上下課，時間控制適當	4.2931	0.2902	4.3065	
	2-3鼓勵學生發問、討論	4.3765	0.2406	4.3796	
	2-4授課方式，容易精神貫注、學習投入	4.2686	0.2811	4.2760	
	2-5授課條理分明、深入淺出	4.2726	0.2830	4.2818	
(三) 教學態度	3-1課程準備充份，教學認真	4.3344	0.2674	4.3442	
	3-2和學生相處融洽，上課氣氛良好	4.3580	0.2682	4.3640	
	3-3耐心解答學生的疑難	4.3656	0.2514	4.3723	
	3-4課後與同學互動良好	4.3268	0.2651	4.3348	
	3-5會欣賞及分享學生的學習表現和成果	4.3245	0.2582	4.3318	
(四) 教學效果	4-1評量標準合理、客觀、公正	4.2945	0.2521	4.3009	
	4-2確實批改學生作業、報告或考卷	4.3275	0.2523	4.3329	
	4-3採用多種方式評量學習成績	4.2845	0.2510	4.2901	
	4-4本課程的學習可以激發我進一步學習相關課程的興趣	4.2702	0.2739	4.2769	
	4-5本課程的學習對我而言很有價值與收穫	4.2961	0.2707	4.3034	
綜合評量		86.0904	4.9379	86.2181	<div style="display: flex; justify-content: space-between; width: 100%;"> 1 2 3 4 5 </div>

教學反應評量統計表【96上學期】

分析數：29,320

教學單位：N夜間

教學因素各子題		平均數	標準差	5% Trimmed Mean	Bat Chart
(一) 教學內容	1-1教學內容豐富充實	4.2026	0.2851	4.2211	
	1-2提供授課大綱及參考資料	4.2052	0.2778	4.2237	
	1-3按學生學習情況，調整教學內容、進度	4.1851	0.2994	4.2053	
	1-4會配合實例或引用輔助講義	4.2068	0.2830	4.2255	
	1-5上課教材適合我的程度與需求	4.1590	0.3035	4.1802	
(二) 教學方法	2-1教學方法具多樣性	4.1640	0.3033	4.1850	
	2-2能準時上下課，時間控制適當	4.2274	0.2691	4.2439	
	2-3鼓勵學生發問、討論	4.2234	0.2750	4.2411	
	2-4授課方式，容易精神貫注、學習投入	4.1790	0.3032	4.1999	
	2-5授課條理分明、深入淺出	4.1749	0.3041	4.1960	
(三) 教學態度	3-1課程準備充份，教學認真	4.2368	0.2752	4.2546	
	3-2和學生相處融洽，上課氣氛良好	4.2259	0.3101	4.2490	
	3-3耐心解答學生的疑難	4.2333	0.2872	4.2527	
	3-4課後與同學互動良好	4.2015	0.3070	4.2237	
	3-5會欣賞及分享學生的學習表現和成果	4.2034	0.2920	4.2234	
(四) 教學效果	4-1評量標準合理、客觀、公正	4.2164	0.2742	4.2341	
	4-2確實批改學生作業、報告或考卷	4.2363	0.2578	4.2511	
	4-3採用多種方式評量學習成績	4.2020	0.2751	4.2202	
	4-4本課程的學習可以激發我進一步學習相關課程的興趣	4.1644	0.3016	4.1860	
	4-5本課程的學習對我而言很有價值與收穫	4.1786	0.2972	4.1997	
綜合評量		84.0258	5.6685	84.4144	

教學反應評量統計表【96上學期】

分析數：**4,952**

教學單位：**P專大**

教學因素各子題		平均數	標準差	5% Trimmed Mean	Bat Chart
(一) 教學內容	1-1教學內容豐富充實	4.2902	0.3191	4.3155	
	1-2提供授課大綱及參考資料	4.2930	0.3079	4.3152	
	1-3按學生學習情況，調整教學內容、進度	4.2807	0.3326	4.3092	
	1-4會配合實例或引用輔助講義	4.2999	0.3141	4.3239	
	1-5上課教材適合我的程度與需求	4.2508	0.3166	4.2730	
(二) 教學方法	2-1教學方法具多樣性	4.2468	0.3436	4.2737	
	2-2能準時上下課，時間控制適當	4.3366	0.3128	4.3603	
	2-3鼓勵學生發問、討論	4.3310	0.3136	4.3554	
	2-4授課方式，容易精神貫注、學習投入	4.2819	0.3454	4.3120	
	2-5授課條理分明、深入淺出	4.2736	0.3447	4.3029	
(三) 教學態度	3-1課程準備充份，教學認真	4.3389	0.3283	4.3680	
	3-2和學生相處融洽，上課氣氛良好	4.3512	0.3522	4.3849	
	3-3耐心解答學生的疑難	4.3506	0.3209	4.3784	
	3-4課後與同學互動良好	4.3209	0.3440	4.3509	
	3-5會欣賞及分享學生的學習表現和成果	4.3051	0.3290	4.3309	
(四) 教學效果	4-1評量標準合理、客觀、公正	4.3061	0.3073	4.3324	
	4-2確實批改學生作業、報告或考卷	4.3320	0.3132	4.3586	
	4-3採用多種方式評量學習成績	4.2948	0.3055	4.3204	
	4-4本課程的學習可以激發我進一步學習相關課程的興趣	4.2466	0.3453	4.2751	
	4-5本課程的學習對我而言很有價值與收穫	4.2603	0.3475	4.2889	
綜合評量		85.9909	6.4042	86.5313	<div style="display: flex; justify-content: space-between; width: 100%;"> 1 2 3 4 5 </div>

教學反應評量統計表【96上學期】

分析數：**910**

教學單位：**Q碩專**

教學因素各子題		平均數	標準差	5% Trimmed Mean	Bat Chart
(一) 教學內容	1-1教學內容豐富充實	4.4253	0.3441	4.4471	
	1-2提供授課大綱及參考資料	4.4297	0.3373	4.4494	
	1-3按學生學習情況，調整教學內容、進度	4.3868	0.3675	4.4100	
	1-4會配合實例或引用輔助講義	4.4418	0.3465	4.4635	
	1-5上課教材適合我的程度與需求	4.3582	0.3841	4.3830	
(二) 教學方法	2-1教學方法具多樣性	4.3648	0.3941	4.3915	
	2-2能準時上下課，時間控制適當	4.4429	0.3471	4.4727	
	2-3鼓勵學生發問、討論	4.4945	0.3356	4.5200	
	2-4授課方式，容易精神貫注、學習投入	4.4297	0.3695	4.4537	
	2-5授課條理分明、深入淺出	4.4033	0.3855	4.4311	
(三) 教學態度	3-1課程準備充份，教學認真	4.4780	0.3486	4.5037	
	3-2和學生相處融洽，上課氣氛良好	4.5033	0.3578	4.5289	
	3-3耐心解答學生的疑難	4.5044	0.3389	4.5301	
	3-4課後與同學互動良好	4.4791	0.3538	4.5045	
	3-5會欣賞及分享學生的學習表現和成果	4.4802	0.3321	4.5044	
(四) 教學效果	4-1評量標準合理、客觀、公正	4.4121	0.3391	4.4294	
	4-2確實批改學生作業、報告或考卷	4.4615	0.3464	4.4883	
	4-3採用多種方式評量學習成績	4.3879	0.3545	4.4056	
	4-4本課程的學習可以激發我進一步學習相關課程的興趣	4.3835	0.3995	4.4068	
	4-5本課程的學習對我而言很有價值與收穫	4.4055	0.3908	4.4325	
綜合評量		88.6725	6.8378	89.1083	<div style="display: flex; justify-content: space-between; width: 100%;"> 1 2 3 4 5 </div>