

95 下學期教學反應調查分析

- ◆ 調查對象：各教學課程修課的學生必須回答所有修課之反應問卷
(班會、導師時間、軍訓、勞作教育、論文等固定排除不需填寫)
- ◆ 調查時間：96 年 01 月 15 日~95 年 02 月 04 日
- ◆ 教學反應調查題項：
(1=非常不同意，2=不同意，3=尚可，4=同意，5=非常同意)

(一) 教學內容	1-1 教學內容豐富充實。
	1-2 提供授課大綱及參考資料。
	1-3 按學生學習情況，調整教學內容、進度。
	1-4 會配合實例或引用輔助講義。
	1-5 上課教材適合我的程度與需求。
(二) 教學方法	2-1 教學方法具多樣性。
	2-2 能準時上下課，時間控制適當。
	2-3 鼓勵學生發問、討論。
	2-4 授課方式，容易精神貫注、學習投入。
	2-5 授課條理分明、深入淺出。
(三) 教學態度	3-1 課程準備充份，教學認真。
	3-2 和學生相處融洽，上課氣氛良好。
	3-3 耐心解答學生的疑難。
	3-4 課後與同學互動良好。
	3-5 會欣賞及分享學生的學習表現和成果。
(四) 教學效果	4-1 評量標準合理、客觀、公正。
	4-2 確實批改學生作業、報告或考卷。
	4-3 採用多種方式評量學習成績。
	4-4 本課程的學習可以激發我進一步學習相關課程的興趣。
	4-5 本課程的學習對我而言很有價值與收穫。

◆ 分析納入排除條件

- 本學期開授之所有課程，除班會、導師時間、軍訓、操行、勞作教育、外語能力檢定、英語能力檢定、實驗、實習課程、專題研究、專題討論、論文等無需調查外，其餘課程均依規定實施本項調查。
註：系主任依實際狀況參酌調整，特殊情形(如多位教師共同任教之課程、演講、研討、書報討論)，請填「教學意見調查工作單」。
- 以課程為基本單位，資料為該課程回答人數之平均數。
- 權重計算：
 - ◆ 以該課程"回答人數"加權計算平均成績。
 - ◆ 課程為教師合開者，其權數為 1/合開數。

教學反應評量統計表【95下學期】

分析數：121,513

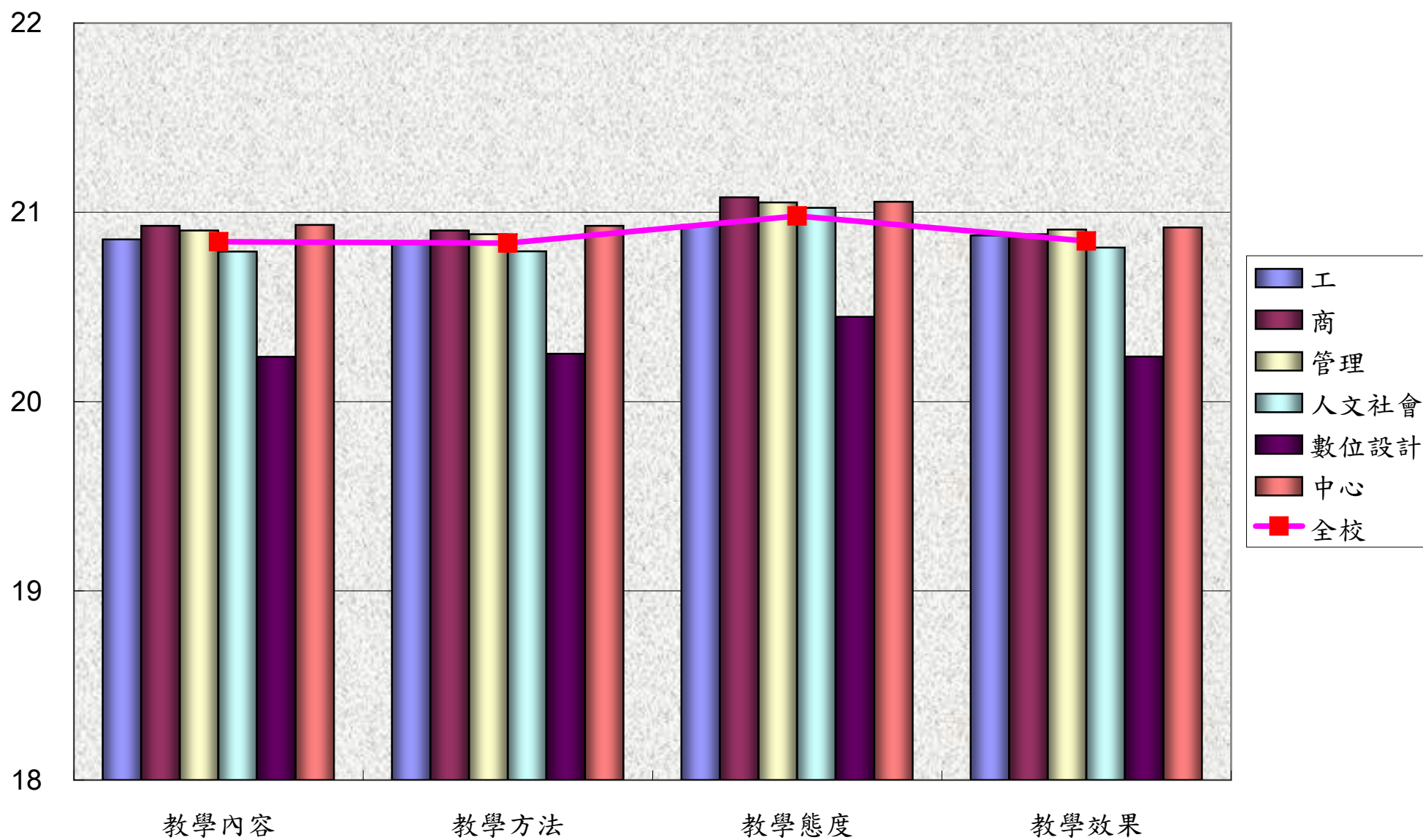
教學單位：全校

教學因素各子題		平均數	標準差	5% Trimmed Mean	Bat Chart
(一) 教學內容	1-1教學內容豐富充實	4.1770	0.2884	4.1930	
	1-2提供授課大綱及參考資料	4.1810	0.2776	4.1957	
	1-3按學生學習情況，調整教學內容、進度	4.1612	0.2968	4.1786	
	1-4會配合實例或引用輔助講義	4.1839	0.2841	4.1997	
	1-5上課教材適合我的程度與需求	4.1418	0.2983	4.1588	
(二) 教學方法	2-1教學方法具多樣性	4.1374	0.3054	4.1552	
	2-2能準時上下課，時間控制適當	4.1995	0.2717	4.2144	
	2-3鼓勵學生發問、討論	4.2016	0.2763	4.2159	
	2-4授課方式，容易精神貫注、學習投入	4.1465	0.3051	4.1640	
	2-5授課條理分明、深入淺出	4.1519	0.3023	4.1699	
(三) 教學態度	3-1課程準備充份，教學認真	4.2080	0.2818	4.2240	
	3-2和學生相處融洽，上課氣氛良好	4.1987	0.3143	4.2186	
	3-3耐心解答學生的疑難	4.2100	0.2892	4.2265	
	3-4課後與同學互動良好	4.1808	0.3121	4.2000	
	3-5會欣賞及分享學生的學習表現和成果	4.1831	0.2893	4.1993	
(四) 教學效果	4-1評量標準合理、客觀、公正	4.1820	0.2858	4.1994	
	4-2確實批改學生作業、報告或考卷	4.2037	0.2720	4.2191	
	4-3採用多種方式評量學習成績	4.1708	0.2834	4.1869	
	4-4本課程的學習可以激發我進一步學習相關課程的興趣	4.1377	0.3091	4.1571	
	4-5本課程的學習對我而言很有價值與收穫	4.1545	0.3040	4.1733	
綜合評量		83.5110	5.7299	83.8457	<div style="display: flex; justify-content: space-between; width: 100%;"> 1 2 3 4 5 </div>

教學反應評量統計概況 [95下學期] ~平均數

教學因素各子題		工 N= 32,607	商 6,438	管理 21,232	人文社會 14,290	數位設計 7,961	中心 35,330	全校 121,513
教學內容	1-1教學內容豐富充實	4.1799	4.1879	4.1848	4.1649	4.0559	4.1989	4.1770
	1-2提供授課大綱及參考資料	4.1838	4.1946	4.1965	4.1783	4.0540	4.1950	4.1810
	1-3按學生學習情況，調整教學內容、進度	4.1646	4.1775	4.1728	4.1416	4.0417	4.1808	4.1612
	1-4會配合實例或引用輔助講義	4.1790	4.2091	4.2007	4.1844	4.0628	4.1992	4.1839
	1-5上課教材適合我的程度與需求	4.1491	4.1597	4.1497	4.1234	4.0225	4.1602	4.1418
	教學內容	20.8565	20.9289	20.9044	20.7927	20.2369	20.9341	20.8448
教學方法	2-1教學方法具多樣性	4.1509	4.1364	4.1386	4.1113	4.0247	4.1608	4.1374
	2-2能準時上下課，時間控制適當	4.1981	4.2145	4.2109	4.1948	4.0692	4.2215	4.1995
	2-3鼓勵學生發問、討論	4.1946	4.2331	4.2205	4.2139	4.0917	4.2084	4.2016
	2-4授課方式，容易精神貫注、學習投入	4.1488	4.1573	4.1544	4.1354	4.0313	4.1661	4.1465
	2-5授課條理分明、深入淺出	4.1554	4.1628	4.1597	4.1386	4.0353	4.1720	4.1519
	教學方法	20.8479	20.9042	20.8841	20.7938	20.2522	20.9289	20.8369
教學態度	3-1課程準備充份，教學認真	4.1988	4.2283	4.2209	4.2128	4.0784	4.2301	4.2080
	3-2和學生相處融洽，上課氣氛良好	4.1842	4.2175	4.2133	4.2087	4.0917	4.2173	4.1987
	3-3耐心解答學生的疑難	4.2005	4.2394	4.2296	4.2211	4.0965	4.2204	4.2100
	3-4課後與同學互動良好	4.1743	4.1982	4.1941	4.1879	4.0881	4.1924	4.1808
	3-5會欣賞及分享學生的學習表現和成果	4.1758	4.1957	4.1948	4.1930	4.0938	4.1957	4.1831
	教學態度	20.9336	21.0791	21.0527	21.0234	20.4484	21.0559	20.9806
教學效果	4-1評量標準合理、客觀、公正	4.1866	4.1962	4.1980	4.1715	4.0446	4.1970	4.1820
	4-2確實批改學生作業、報告或考卷	4.1985	4.2145	4.2162	4.2103	4.0776	4.2224	4.2037
	4-3採用多種方式評量學習成績	4.1783	4.1744	4.1860	4.1558	4.0479	4.1869	4.1708
	4-4本課程的學習可以激發我進一步學習相關課程的興趣	4.1535	4.1386	4.1430	4.1251	4.0240	4.1488	4.1377
	4-5本課程的學習對我而言很有價值與收穫	4.1612	4.1600	4.1656	4.1505	4.0441	4.1650	4.1545
	教學效果	20.8780	20.8837	20.9088	20.8132	20.2382	20.9201	20.8486
調查平均		83.5160	83.7957	83.7500	83.4232	81.1757	83.8390	83.5110

教學反應評量統計概況 [95下學期] ~平均數



教學反應評量統計表【95下學期】

分析數：32,607

教學單位：工學院

教學因素各子題		平均數	標準差	5% Trimmed Mean	Bat Chart
(一) 教學內容	1-1教學內容豐富充實	4.1799	0.2725	4.1945	
	1-2提供授課大綱及參考資料	4.1838	0.2638	4.1963	
	1-3按學生學習情況，調整教學內容、進度	4.1646	0.2828	4.1797	
	1-4會配合實例或引用輔助講義	4.1790	0.2754	4.1937	
	1-5上課教材適合我的程度與需求	4.1491	0.2864	4.1649	
(二) 教學方法	2-1教學方法具多樣性	4.1509	0.2874	4.1669	
	2-2能準時上下課，時間控制適當	4.1981	0.2575	4.2109	
	2-3鼓勵學生發問、討論	4.1946	0.2650	4.2086	
	2-4授課方式，容易精神貫注、學習投入	4.1488	0.2889	4.1647	
	2-5授課條理分明、深入淺出	4.1554	0.2902	4.1723	
(三) 教學態度	3-1課程準備充份，教學認真	4.1988	0.2698	4.2137	
	3-2和學生相處融洽，上課氣氛良好	4.1842	0.2899	4.2015	
	3-3耐心解答學生的疑難	4.2005	0.2707	4.2156	
	3-4課後與同學互動良好	4.1743	0.2880	4.1909	
	3-5會欣賞及分享學生的學習表現和成果	4.1758	0.2734	4.1901	
(四) 教學效果	4-1評量標準合理、客觀、公正	4.1866	0.2669	4.2016	
	4-2確實批改學生作業、報告或考卷	4.1985	0.2607	4.2130	
	4-3採用多種方式評量學習成績	4.1783	0.2689	4.1931	
	4-4本課程的學習可以激發我進一步學習相關課程的興趣	4.1535	0.2873	4.1701	
	4-5本課程的學習對我而言很有價值與收穫	4.1612	0.2858	4.1783	
綜合評量		83.5160	5.4523	83.8187	<div style="display: flex; justify-content: space-between; width: 100%;"> 1 2 3 4 5 </div>

教學反應評量統計表【95下學期】

分析數： 9971

教學單位： 機械系

教學因素各子題		平均數	標準差	5% Trimmed Mean	Bat Chart
(一) 教學內容	1-1教學內容豐富充實	4.2577	0.2395	4.2691	
	1-2提供授課大綱及參考資料	4.2627	0.2352	4.2726	
	1-3按學生學習情況，調整教學內容、進度	4.2475	0.2486	4.2588	
	1-4會配合實例或引用輔助講義	4.2621	0.2449	4.2742	
	1-5上課教材適合我的程度與需求	4.2320	0.2566	4.2443	
(二) 教學方法	2-1教學方法具多樣性	4.2377	0.2546	4.2508	
	2-2能準時上下課，時間控制適當	4.2684	0.2273	4.2783	
	2-3鼓勵學生發問、討論	4.2732	0.2344	4.2855	
	2-4授課方式，容易精神貫注、學習投入	4.2330	0.2588	4.2466	
	2-5授課條理分明、深入淺出	4.2357	0.2597	4.2510	
(三) 教學態度	3-1課程準備充份，教學認真	4.2780	0.2379	4.2898	
	3-2和學生相處融洽，上課氣氛良好	4.2611	0.2598	4.2774	
	3-3耐心解答學生的疑難	4.2772	0.2386	4.2891	
	3-4課後與同學互動良好	4.2500	0.2646	4.2657	
	3-5會欣賞及分享學生的學習表現和成果	4.2557	0.2436	4.2689	
(四) 教學效果	4-1評量標準合理、客觀、公正	4.2698	0.2315	4.2811	
	4-2確實批改學生作業、報告或考卷	4.2773	0.2250	4.2889	
	4-3採用多種方式評量學習成績	4.2610	0.2352	4.2729	
	4-4本課程的學習可以激發我進一步學習相關課程的興趣	4.2368	0.2578	4.2513	
	4-5本課程的學習對我而言很有價值與收穫	4.2422	0.2571	4.2567	
綜合評量		85.1189	4.8328	85.3720	1 2 3 4 5

教學反應評量統計表【95下學期】

分析數： **6,886**

教學單位： **電機系**

教學因素各子題		平均數	標準差	5% Trimmed Mean	Bat Chart	
(一) 教學內容	1-1教學內容豐富充實	4.2029	0.2344	4.2153		
	1-2提供授課大綱及參考資料	4.2001	0.2385	4.2131		
	1-3按學生學習情況，調整教學內容、進度	4.1939	0.2490	4.2096		
	1-4會配合實例或引用輔助講義	4.1981	0.2471	4.2145		
	1-5上課教材適合我的程度與需求	4.1843	0.2490	4.1993		
(二) 教學方法	2-1教學方法具多樣性	4.1841	0.2534	4.2011		
	2-2能準時上下課，時間控制適當	4.2213	0.2277	4.2351		
	2-3鼓勵學生發問、討論	4.2088	0.2405	4.2229		
	2-4授課方式，容易精神貫注、學習投入	4.1804	0.2497	4.1951		
	2-5授課條理分明、深入淺出	4.1927	0.2506	4.2082		
(三) 教學態度	3-1課程準備充份，教學認真	4.2152	0.2428	4.2312		
	3-2和學生相處融洽，上課氣氛良好	4.2122	0.2565	4.2277		
	3-3耐心解答學生的疑難	4.2218	0.2463	4.2377		
	3-4課後與同學互動良好	4.2030	0.2531	4.2189		
	3-5會欣賞及分享學生的學習表現和成果	4.2068	0.2468	4.2215		
(四) 教學效果	4-1評量標準合理、客觀、公正	4.2071	0.2341	4.2210		
	4-2確實批改學生作業、報告或考卷	4.2162	0.2347	4.2302		
	4-3採用多種方式評量學習成績	4.2006	0.2394	4.2150		
	4-4本課程的學習可以激發我進一步學習相關課程的興趣	4.1878	0.2528	4.2024		
	4-5本課程的學習對我而言很有價值與收穫	4.1926	0.2502	4.2082		
綜合評量		84.0298	4.8322	84.3323		<div style="display: flex; justify-content: space-between; width: 100%;"> 1 2 3 4 5 </div>

教學反應評量統計表【95下學期】

分析數：5,590

教學單位：電子系

教學因素各子題		平均數	標準差	5% Trimmed Mean	Bat Chart
(一) 教學內容	1-1教學內容豐富充實	4.1499	0.2694	4.1585	
	1-2提供授課大綱及參考資料	4.1574	0.2622	4.1644	
	1-3按學生學習情況，調整教學內容、進度	4.1408	0.2854	4.1483	
	1-4會配合實例或引用輔助講義	4.1460	0.2767	4.1547	
	1-5上課教材適合我的程度與需求	4.1245	0.2806	4.1330	
(二) 教學方法	2-1教學方法具多樣性	4.1204	0.2846	4.1285	
	2-2能準時上下課，時間控制適當	4.1760	0.2569	4.1794	
	2-3鼓勵學生發問、討論	4.1603	0.2655	4.1684	
	2-4授課方式，容易精神貫注、學習投入	4.1181	0.2867	4.1267	
	2-5授課條理分明、深入淺出	4.1209	0.2878	4.1293	
(三) 教學態度	3-1課程準備充份，教學認真	4.1599	0.2713	4.1660	
	3-2和學生相處融洽，上課氣氛良好	4.1444	0.2890	4.1543	
	3-3耐心解答學生的疑難	4.1637	0.2706	4.1728	
	3-4課後與同學互動良好	4.1333	0.2815	4.1418	
	3-5會欣賞及分享學生的學習表現和成果	4.1383	0.2729	4.1453	
(四) 教學效果	4-1評量標準合理、客觀、公正	4.1504	0.2741	4.1609	
	4-2確實批改學生作業、報告或考卷	4.1669	0.2600	4.1752	
	4-3採用多種方式評量學習成績	4.1431	0.2732	4.1531	
	4-4本課程的學習可以激發我進一步學習相關課程的興趣	4.1247	0.2860	4.1353	
	4-5本課程的學習對我而言很有價值與收穫	4.1320	0.2895	4.1434	
綜合評量		82.8710	5.4395	83.0404	<div style="display: flex; justify-content: space-between; width: 100%;"> 1 2 3 4 5 </div>

教學反應評量統計表【95下學期】

分析數：2,446

教學單位：化材系

教學因素各子題		平均數	標準差	5% Trimmed Mean	Bat Chart
(一) 教學內容	1-1教學內容豐富充實	3.9935	0.3171	3.9923	
	1-2提供授課大綱及參考資料	4.0151	0.2773	4.0102	
	1-3按學生學習情況，調整教學內容、進度	3.9628	0.3184	3.9642	
	1-4會配合實例或引用輔助講義	3.9857	0.3144	3.9857	
	1-5上課教材適合我的程度與需求	3.9362	0.3297	3.9379	
(二) 教學方法	2-1教學方法具多樣性	3.9424	0.3249	3.9464	
	2-2能準時上下課，時間控制適當	4.0127	0.3189	4.0227	
	2-3鼓勵學生發問、討論	4.0131	0.2992	4.0126	
	2-4授課方式，容易精神貫注、學習投入	3.9407	0.3369	3.9429	
	2-5授課條理分明、深入淺出	3.9518	0.3379	3.9527	
(三) 教學態度	3-1課程準備充份，教學認真	4.0184	0.3093	4.0210	
	3-2和學生相處融洽，上課氣氛良好	3.9906	0.3355	3.9917	
	3-3耐心解答學生的疑難	4.0176	0.2981	4.0201	
	3-4課後與同學互動良好	3.9865	0.3209	3.9875	
	3-5會欣賞及分享學生的學習表現和成果	3.9971	0.2949	3.9967	
(四) 教學效果	4-1評量標準合理、客觀、公正	3.9988	0.3026	4.0022	
	4-2確實批改學生作業、報告或考卷	4.0225	0.2998	4.0214	
	4-3採用多種方式評量學習成績	3.9873	0.2975	3.9906	
	4-4本課程的學習可以激發我進一步學習相關課程的興趣	3.9403	0.3330	3.9453	
	4-5本課程的學習對我而言很有價值與收穫	3.9485	0.3266	3.9516	
綜合評量		79.6615	6.1904	79.6708	<div style="display: flex; justify-content: space-between; width: 100%;"> 1 2 3 4 5 </div>

教學反應評量統計表【95下學期】

分析數： 2,754

教學單位： 資工系

教學因素各子題		平均數	標準差	5% Trimmed Mean	Bat Chart
(一) 教學內容	1-1教學內容豐富充實	4.1496	0.2062	4.1612	
	1-2提供授課大綱及參考資料	4.1511	0.2148	4.1634	
	1-3按學生學習情況，調整教學內容、進度	4.1184	0.2377	4.1320	
	1-4會配合實例或引用輔助講義	4.1543	0.2166	4.1667	
	1-5上課教材適合我的程度與需求	4.1024	0.2406	4.1196	
(二) 教學方法	2-1教學方法具多樣性	4.0922	0.2307	4.1049	
	2-2能準時上下課，時間控制適當	4.1511	0.2181	4.1623	
	2-3鼓勵學生發問、討論	4.1619	0.2126	4.1738	
	2-4授課方式，容易精神貫注、學習投入	4.1028	0.2303	4.1161	
	2-5授課條理分明、深入淺出	4.1118	0.2407	4.1266	
(三) 教學態度	3-1課程準備充份，教學認真	4.1855	0.2044	4.1985	
	3-2和學生相處融洽，上課氣氛良好	4.1554	0.2426	4.1723	
	3-3耐心解答學生的疑難	4.1714	0.2244	4.1881	
	3-4課後與同學互動良好	4.1412	0.2336	4.1565	
	3-5會欣賞及分享學生的學習表現和成果	4.1314	0.2270	4.1463	
(四) 教學效果	4-1評量標準合理、客觀、公正	4.1518	0.2170	4.1678	
	4-2確實批改學生作業、報告或考卷	4.1587	0.2031	4.1719	
	4-3採用多種方式評量學習成績	4.1405	0.2088	4.1545	
	4-4本課程的學習可以激發我進一步學習相關課程的興趣	4.1038	0.2215	4.1186	
	4-5本課程的學習對我而言很有價值與收穫	4.1231	0.2190	4.1382	
綜合評量		82.7585	4.3383	83.0429	<div style="display: flex; justify-content: space-between; width: 100%;"> 1 2 3 4 5 </div>

教學反應評量統計表【95下學期】

分析數： **2,332**

教學單位 生技系

教學因素各子題		平均數	標準差	5% Trimmed Mean	Bat Chart
(一) 教學內容	1-1教學內容豐富充實	4.1994	0.3202	4.2297	
	1-2提供授課大綱及參考資料	4.1934	0.3009	4.2178	
	1-3按學生學習情況，調整教學內容、進度	4.1702	0.3006	4.1974	
	1-4會配合實例或引用輔助講義	4.1968	0.2879	4.2210	
	1-5上課教材適合我的程度與需求	4.1527	0.3111	4.1838	
(二) 教學方法	2-1教學方法具多樣性	4.1599	0.3088	4.1889	
	2-2能準時上下課，時間控制適當	4.2097	0.2633	4.2282	
	2-3鼓勵學生發問、討論	4.2264	0.2884	4.2545	
	2-4授課方式，容易精神貫注、學習投入	4.1522	0.3147	4.1825	
	2-5授課條理分明、深入淺出	4.1630	0.3184	4.1929	
(三) 教學態度	3-1課程準備充份，教學認真	4.2174	0.3004	4.2459	
	3-2和學生相處融洽，上課氣氛良好	4.2050	0.3226	4.2397	
	3-3耐心解答學生的疑難	4.2286	0.3041	4.2593	
	3-4課後與同學互動良好	4.1998	0.3221	4.2366	
	3-5會欣賞及分享學生的學習表現和成果	4.1840	0.3050	4.2158	
(四) 教學效果	4-1評量標準合理、客觀、公正	4.1831	0.3132	4.2142	
	4-2確實批改學生作業、報告或考卷	4.2131	0.3031	4.2442	
	4-3採用多種方式評量學習成績	4.1792	0.3075	4.2113	
	4-4本課程的學習可以激發我進一步學習相關課程的興趣	4.1445	0.3177	4.1752	
	4-5本課程的學習對我而言很有價值與收穫	4.1608	0.3293	4.1963	
綜合評量		83.7393	6.0511	84.3471	<div style="display: flex; justify-content: space-between; width: 100%;"> 1 2 3 4 5 </div>

教學反應評量統計表【95下學期】

分析數： **2,628**

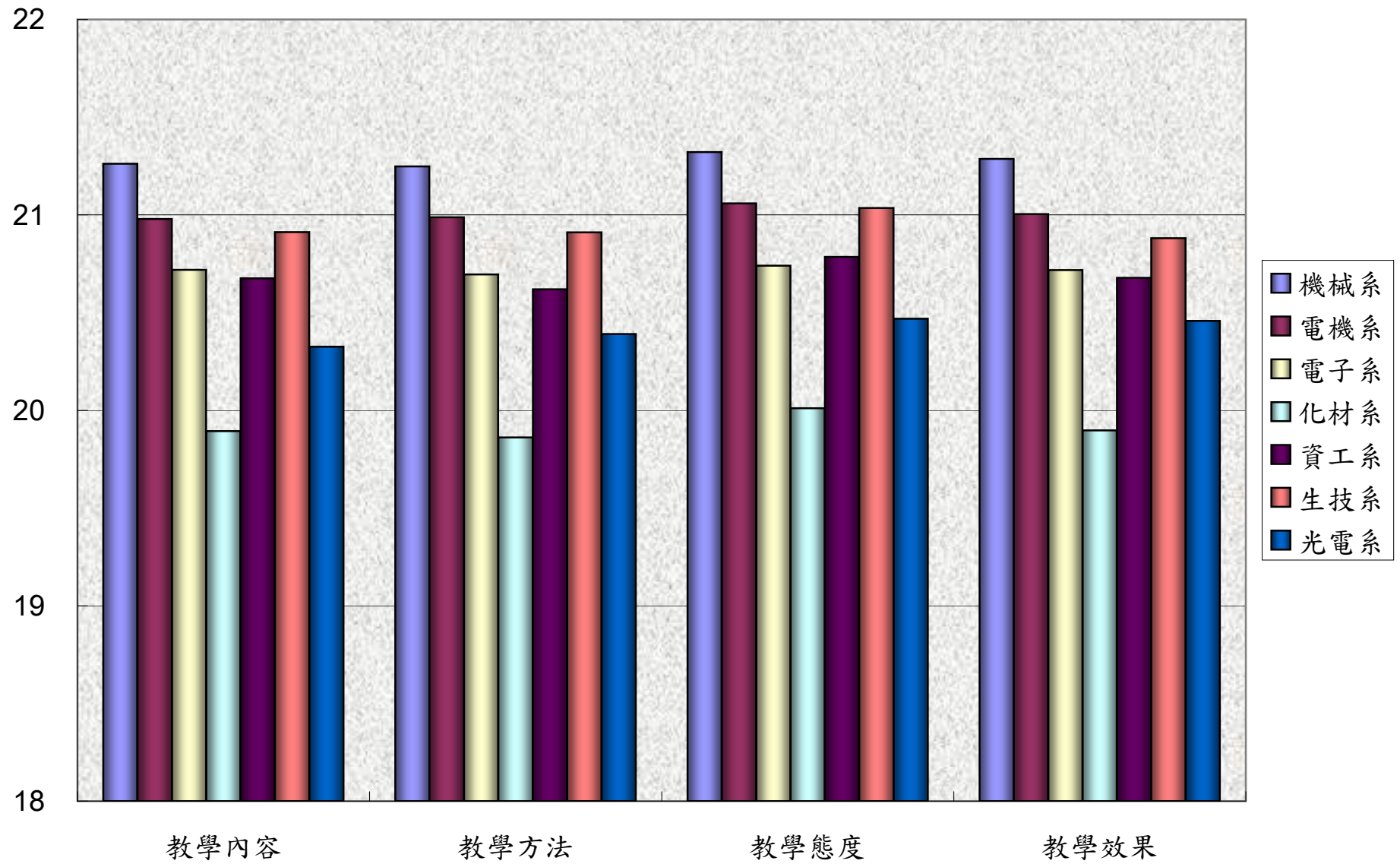
教學單位： **光電系**

教學因素各子題		平均數	標準差	5% Trimmed Mean	Bat Chart
(一) 教學內容	1-1教學內容豐富充實	4.0765	0.3259	4.0906	
	1-2提供授課大綱及參考資料	4.0811	0.3063	4.0938	
	1-3按學生學習情況，調整教學內容、進度	4.0556	0.3270	4.0720	
	1-4會配合實例或引用輔助講義	4.0746	0.3161	4.0894	
	1-5上課教材適合我的程度與需求	4.0384	0.3212	4.0527	
(二) 教學方法	2-1教學方法具多樣性	4.0472	0.3344	4.0648	
	2-2能準時上下課，時間控制適當	4.1298	0.2910	4.1416	
	2-3鼓勵學生發問、討論	4.1069	0.2999	4.1220	
	2-4授課方式，容易精神貫注、學習投入	4.0510	0.3326	4.0656	
	2-5授課條理分明、深入淺出	4.0552	0.3322	4.0738	
(三) 教學態度	3-1課程準備充份，教學認真	4.1031	0.3119	4.1192	
	3-2和學生相處融洽，上課氣氛良好	4.0959	0.3259	4.1109	
	3-3耐心解答學生的疑難	4.1084	0.3053	4.1244	
	3-4課後與同學互動良好	4.0852	0.3345	4.1016	
	3-5會欣賞及分享學生的學習表現和成果	4.0765	0.3087	4.0898	
(四) 教學效果	4-1評量標準合理、客觀、公正	4.1084	0.2926	4.1206	
	4-2確實批改學生作業、報告或考卷	4.1130	0.3002	4.1274	
	4-3採用多種方式評量學習成績	4.0974	0.3083	4.1103	
	4-4本課程的學習可以激發我進一步學習相關課程的興趣	4.0670	0.3210	4.0825	
	4-5本課程的學習對我而言很有價值與收穫	4.0719	0.3068	4.0863	
綜合評量		81.6431	6.2439	81.9325	

教學反應評量統計概況 [95下學期] ~平均數

教學因素各子題		機械系	電機系	電子系	化材系	資工系	生技系	光電系	工學院
N=		9,971	6,886	5,590	2,446	2,754	2,332	2,628	32,607
教學內容	1-1教學內容豐富充實	4.2577	4.2029	4.1499	3.9935	4.1496	4.1994	4.0765	4.1799
	1-2提供授課大綱及參考資料	4.2627	4.2001	4.1574	4.0151	4.1511	4.1934	4.0811	4.1838
	1-3按學生學習情況，調整教學內容、進度	4.2475	4.1939	4.1408	3.9628	4.1184	4.1702	4.0556	4.1646
	1-4會配合實例或引用輔助講義	4.2621	4.1981	4.1460	3.9857	4.1543	4.1968	4.0746	4.1790
	1-5上課教材適合我的程度與需求	4.2320	4.1843	4.1245	3.9362	4.1024	4.1527	4.0384	4.1491
	教學內容	21.2620	20.9792	20.7186	19.8933	20.6757	20.9125	20.3261	20.8565
教學方法	2-1教學方法具多樣性	4.2377	4.1841	4.1204	3.9424	4.0922	4.1599	4.0472	4.1509
	2-2能準時上下課，時間控制適當	4.2684	4.2213	4.1760	4.0127	4.1511	4.2097	4.1298	4.1981
	2-3鼓勵學生發問、討論	4.2732	4.2088	4.1603	4.0131	4.1619	4.2264	4.1069	4.1946
	2-4授課方式，容易精神貫注、學習投入	4.2330	4.1804	4.1181	3.9407	4.1028	4.1522	4.0510	4.1488
	2-5授課條理分明、深入淺出	4.2357	4.1927	4.1209	3.9518	4.1118	4.1630	4.0552	4.1554
	教學方法	21.2479	20.9874	20.6957	19.8606	20.6198	20.9112	20.3900	20.8479
教學態度	3-1課程準備充份，教學認真	4.2780	4.2152	4.1599	4.0184	4.1855	4.2174	4.1031	4.1988
	3-2和學生相處融洽，上課氣氛良好	4.2611	4.2122	4.1444	3.9906	4.1554	4.2050	4.0959	4.1842
	3-3耐心解答學生的疑難	4.2772	4.2218	4.1637	4.0176	4.1714	4.2286	4.1084	4.2005
	3-4課後與同學互動良好	4.2500	4.2030	4.1333	3.9865	4.1412	4.1998	4.0852	4.1743
	3-5會欣賞及分享學生的學習表現和成果	4.2557	4.2068	4.1383	3.9971	4.1314	4.1840	4.0765	4.1758
	教學態度	21.3220	21.0590	20.7395	20.0102	20.7850	21.0347	20.4692	20.9336
教學效果	4-1評量標準合理、客觀、公正	4.2698	4.2071	4.1504	3.9988	4.1518	4.1831	4.1084	4.1866
	4-2確實批改學生作業、報告或考卷	4.2773	4.2162	4.1669	4.0225	4.1587	4.2131	4.1130	4.1985
	4-3採用多種方式評量學習成績	4.2610	4.2006	4.1431	3.9873	4.1405	4.1792	4.0974	4.1783
	4-4本課程的學習可以激發我進一步學習相關課程的興趣	4.2368	4.1878	4.1247	3.9403	4.1038	4.1445	4.0670	4.1535
	4-5本課程的學習對我而言很有價值與收穫	4.2422	4.1926	4.1320	3.9485	4.1231	4.1608	4.0719	4.1612
	教學效果	21.2870	21.0042	20.7172	19.8974	20.6779	20.8808	20.4578	20.8780
調查平均		85.1189	84.0298	82.8710	79.6615	82.7585	83.7393	81.6431	83.5160

教學反應評量統計概況 [95下學期] ~平均數



教學反應評量統計表【95下學期】

分析數：**6,438**

教學單位 **商學院**

教學因素各子題		平均數	標準差	5% Trimmed Mean	Bat Chart
(一) 教學內容	1-1教學內容豐富充實	4.1879	0.3505	4.2165	
	1-2提供授課大綱及參考資料	4.1946	0.3395	4.2226	
	1-3按學生學習情況，調整教學內容、進度	4.1775	0.3461	4.2070	
	1-4會配合實例或引用輔助講義	4.2091	0.3355	4.2358	
	1-5上課教材適合我的程度與需求	4.1597	0.3455	4.1864	
(二) 教學方法	2-1教學方法具多樣性	4.1364	0.3699	4.1669	
	2-2能準時上下課，時間控制適當	4.2145	0.3075	4.2373	
	2-3鼓勵學生發問、討論	4.2331	0.2962	4.2486	
	2-4授課方式，容易精神貫注、學習投入	4.1573	0.3638	4.1858	
	2-5授課條理分明、深入淺出	4.1628	0.3568	4.1908	
(三) 教學態度	3-1課程準備充份，教學認真	4.2283	0.3334	4.2544	
	3-2和學生相處融洽，上課氣氛良好	4.2175	0.3576	4.2440	
	3-3耐心解答學生的疑難	4.2394	0.3304	4.2648	
	3-4課後與同學互動良好	4.1982	0.3602	4.2265	
	3-5會欣賞及分享學生的學習表現和成果	4.1957	0.3315	4.2225	
(四) 教學效果	4-1評量標準合理、客觀、公正	4.1962	0.3452	4.2263	
	4-2確實批改學生作業、報告或考卷	4.2145	0.3243	4.2399	
	4-3採用多種方式評量學習成績	4.1744	0.3379	4.2006	
	4-4本課程的學習可以激發我進一步學習相關課程的興趣	4.1386	0.3718	4.1724	
	4-5本課程的學習對我而言很有價值與收穫	4.1600	0.3660	4.1908	
綜合評量		83.7957	6.7663	84.3566	<div style="display: flex; justify-content: space-between; width: 100%;"> 1 2 3 4 5 </div>

教學反應評量統計表【95下學期】

分析數： **3,655**

教學單位： **國企系**

教學因素各子題		平均數	標準差	5% Trimmed Mean	Bat Chart
(一) 教學內容	1-1教學內容豐富充實	4.1841	0.2281	4.1933	
	1-2提供授課大綱及參考資料	4.1937	0.2339	4.2027	
	1-3按學生學習情況，調整教學內容、進度	4.1814	0.2309	4.1898	
	1-4會配合實例或引用輔助講義	4.1984	0.2266	4.2070	
	1-5上課教材適合我的程度與需求	4.1549	0.2396	4.1607	
(二) 教學方法	2-1教學方法具多樣性	4.1335	0.2499	4.1418	
	2-2能準時上下課，時間控制適當	4.2098	0.2298	4.2224	
	2-3鼓勵學生發問、討論	4.2260	0.2367	4.2372	
	2-4授課方式，容易精神貫注、學習投入	4.1650	0.2447	4.1739	
	2-5授課條理分明、深入淺出	4.1663	0.2541	4.1807	
(三) 教學態度	3-1課程準備充份，教學認真	4.2287	0.2283	4.2383	
	3-2和學生相處融洽，上課氣氛良好	4.2263	0.2477	4.2349	
	3-3耐心解答學生的疑難	4.2317	0.2338	4.2400	
	3-4課後與同學互動良好	4.1937	0.2456	4.2015	
	3-5會欣賞及分享學生的學習表現和成果	4.1918	0.2333	4.1983	
(四) 教學效果	4-1評量標準合理、客觀、公正	4.2175	0.2142	4.2268	
	4-2確實批改學生作業、報告或考卷	4.2271	0.2198	4.2327	
	4-3採用多種方式評量學習成績	4.1789	0.2208	4.1888	
	4-4本課程的學習可以激發我進一步學習相關課程的興趣	4.1538	0.2574	4.1642	
	4-5本課程的學習對我而言很有價值與收穫	4.1748	0.2515	4.1853	
綜合評量		83.8375	4.5728	84.0143	

教學反應評量統計表【95下學期】

分析數： **3,556**

教學單位： **財金系**

教學因素各子題		平均數	標準差	5% Trimmed Mean	Bat Chart
(一) 教學內容	1-1教學內容豐富充實	4.2081	0.2378	4.2189	
	1-2提供授課大綱及參考資料	4.2126	0.2325	4.2256	
	1-3按學生學習情況，調整教學內容、進度	4.1963	0.2422	4.2105	
	1-4會配合實例或引用輔助講義	4.2216	0.2245	4.2299	
	1-5上課教材適合我的程度與需求	4.1808	0.2413	4.1923	
(二) 教學方法	2-1教學方法具多樣性	4.1625	0.2476	4.1732	
	2-2能準時上下課，時間控制適當	4.2368	0.2294	4.2492	
	2-3鼓勵學生發問、討論	4.2323	0.2205	4.2419	
	2-4授課方式，容易精神貫注、學習投入	4.1805	0.2486	4.1914	
	2-5授課條理分明、深入淺出	4.1890	0.2472	4.1991	
(三) 教學態度	3-1課程準備充份，教學認真	4.2421	0.2247	4.2536	
	3-2和學生相處融洽，上課氣氛良好	4.2303	0.2573	4.2498	
	3-3耐心解答學生的疑難	4.2508	0.2338	4.2678	
	3-4課後與同學互動良好	4.2134	0.2524	4.2284	
	3-5會欣賞及分享學生的學習表現和成果	4.2089	0.2303	4.2202	
(四) 教學效果	4-1評量標準合理、客觀、公正	4.2210	0.2245	4.2342	
	4-2確實批改學生作業、報告或考卷	4.2312	0.2163	4.2427	
	4-3採用多種方式評量學習成績	4.1983	0.2422	4.2130	
	4-4本課程的學習可以激發我進一步學習相關課程的興趣	4.1715	0.2491	4.1849	
	4-5本課程的學習對我而言很有價值與收穫	4.1864	0.2485	4.1993	
綜合評量		84.1746	4.6311	84.4400	

教學反應評量統計表【95下學期】

分析數： **1,980**

教學單位： **會資系**

教學因素各子題		平均數	標準差	5% Trimmed Mean	Bat Chart
(一) 教學內容	1-1教學內容豐富充實	4.3197	0.2860	4.3345	
	1-2提供授課大綱及參考資料	4.3182	0.2705	4.3299	
	1-3按學生學習情況，調整教學內容、進度	4.3116	0.2754	4.3317	
	1-4會配合實例或引用輔助講義	4.3359	0.2739	4.3486	
	1-5上課教材適合我的程度與需求	4.2914	0.2740	4.3071	
(二) 教學方法	2-1教學方法具多樣性	4.2763	0.2973	4.2952	
	2-2能準時上下課，時間控制適當	4.3131	0.2458	4.3298	
	2-3鼓勵學生發問、討論	4.3515	0.2713	4.3690	
	2-4授課方式，容易精神貫注、學習投入	4.2944	0.3084	4.3144	
	2-5授課條理分明、深入淺出	4.2884	0.2993	4.3065	
(三) 教學態度	3-1課程準備充份，教學認真	4.3551	0.2846	4.3704	
	3-2和學生相處融洽，上課氣氛良好	4.3515	0.3021	4.3701	
	3-3耐心解答學生的疑難	4.3682	0.2774	4.3850	
	3-4課後與同學互動良好	4.3414	0.2909	4.3625	
	3-5會欣賞及分享學生的學習表現和成果	4.3283	0.2672	4.3464	
(四) 教學效果	4-1評量標準合理、客觀、公正	4.3232	0.2544	4.3344	
	4-2確實批改學生作業、報告或考卷	4.3439	0.2629	4.3602	
	4-3採用多種方式評量學習成績	4.3025	0.2552	4.3150	
	4-4本課程的學習可以激發我進一步學習相關課程的興趣	4.2677	0.3051	4.2920	
	4-5本課程的學習對我而言很有價值與收穫	4.2889	0.3125	4.3108	
綜合評量		86.3712	5.5285	86.7113	

教學反應評量統計表【95下學期】

分析數： **902**

教學單位： **財法所**

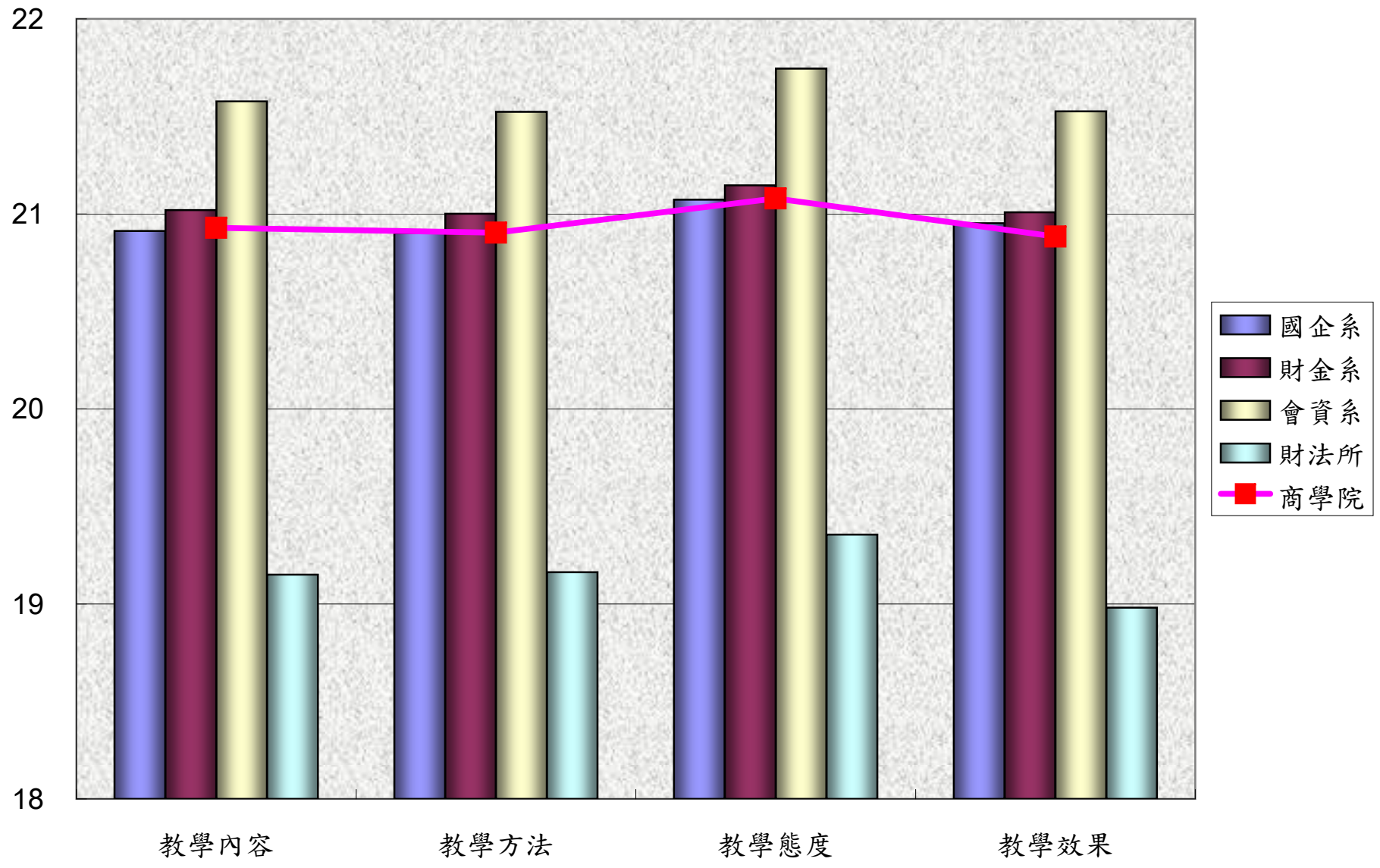
教學因素各子題		平均數	標準差	5% Trimmed Mean	Bat Chart
(一) 教學內容	1-1教學內容豐富充實	3.8193	0.5467	3.8399	
	1-2提供授課大綱及參考資料	3.8525	0.5452	3.8799	
	1-3按學生學習情況，調整教學內容、進度	3.8093	0.5301	3.8331	
	1-4會配合實例或引用輔助講義	3.8814	0.5449	3.9008	
	1-5上課教材適合我的程度與需求	3.7871	0.5285	3.7994	
(二) 教學方法	2-1教學方法具多樣性	3.7262	0.5719	3.7464	
	2-2能準時上下課，時間控制適當	3.9102	0.4682	3.9292	
	2-3鼓勵學生發問、討論	3.9767	0.4205	3.9919	
	2-4授課方式，容易精神貫注、學習投入	3.7650	0.5436	3.7849	
	2-5授課條理分明、深入淺出	3.7838	0.5390	3.8059	
(三) 教學態度	3-1課程準備充份，教學認真	3.8958	0.5197	3.9168	
	3-2和學生相處融洽，上課氣氛良好	3.8725	0.5411	3.8863	
	3-3耐心解答學生的疑難	3.9113	0.5005	3.9344	
	3-4課後與同學互動良好	3.8237	0.5506	3.8368	
	3-5會欣賞及分享學生的學習表現和成果	3.8525	0.5115	3.8688	
(四) 教學效果	4-1評量標準合理、客觀、公正	3.8193	0.5746	3.8390	
	4-2確實批改學生作業、報告或考卷	3.8647	0.5048	3.8839	
	4-3採用多種方式評量學習成績	3.7993	0.5118	3.8132	
	4-4本課程的學習可以激發我進一步學習相關課程的興趣	3.7251	0.5713	3.7458	
	4-5本課程的學習對我而言很有價值與收穫	3.7727	0.5563	3.7951	
綜合評量		76.6486	10.4426	77.0553	

1 2 3 4 5

教學反應評量統計概況表 [95下學期]

教學因素各子題		國企系	財金系	會資系	財法所	商學院
N=		3,655	3,556	1,980	902	6,438
教學內容	1-1教學內容豐富充實	4.1841	4.2081	4.3197	3.8193	4.1879
	1-2提供授課大綱及參考資料	4.1937	4.2126	4.3182	3.8525	4.1946
	1-3按學生學習情況，調整教學內容、進度	4.1814	4.1963	4.3116	3.8093	4.1775
	1-4會配合實例或引用輔助講義	4.1984	4.2216	4.3359	3.8814	4.2091
	1-5上課教材適合我的程度與需求	4.1549	4.1808	4.2914	3.7871	4.1597
	教學內容	20.9124	21.0194	21.5768	19.1497	20.9289
教學方法	2-1教學方法具多樣性	4.1335	4.1625	4.2763	3.7262	4.1364
	2-2能準時上下課，時間控制適當	4.2098	4.2368	4.3131	3.9102	4.2145
	2-3鼓勵學生發問、討論	4.2260	4.2323	4.3515	3.9767	4.2331
	2-4授課方式，容易精神貫注、學習投入	4.1650	4.1805	4.2944	3.7650	4.1573
	2-5授課條理分明、深入淺出	4.1663	4.1890	4.2884	3.7838	4.1628
	教學方法	20.9007	21.0011	21.5237	19.1619	20.9042
教學態度	3-1課程準備充份，教學認真	4.2287	4.2421	4.3551	3.8958	4.2283
	3-2和學生相處融洽，上課氣氛良好	4.2263	4.2303	4.3515	3.8725	4.2175
	3-3耐心解答學生的疑難	4.2317	4.2508	4.3682	3.9113	4.2394
	3-4課後與同學互動良好	4.1937	4.2134	4.3414	3.8237	4.1982
	3-5會欣賞及分享學生的學習表現和成果	4.1918	4.2089	4.3283	3.8525	4.1957
	教學態度	21.0722	21.1457	21.7444	19.3559	21.0791
教學效果	4-1評量標準合理、客觀、公正	4.2175	4.2210	4.3232	3.8193	4.1962
	4-2確實批改學生作業、報告或考卷	4.2271	4.2312	4.3439	3.8647	4.2145
	4-3採用多種方式評量學習成績	4.1789	4.1983	4.3025	3.7993	4.1744
	4-4本課程的學習可以激發我進一步學習相關課程的興趣	4.1538	4.1715	4.2677	3.7251	4.1386
	4-5本課程的學習對我而言很有價值與收穫	4.1748	4.1864	4.2889	3.7727	4.1600
	教學效果	20.9521	21.0084	21.5263	18.9812	20.8837
調查平均		83.8375	84.1746	86.3712	76.6486	83.7957

教學反應評量統計概況表 [95下學期]



教學反應評量統計表【95下學期】

分析數：21,232

教學單位：管理學院

教學因素各子題		平均數	標準差	5% Trimmed Mean	Bat Chart
(一) 教學內容	1-1教學內容豐富充實	4.1848	0.2702	4.1987	
	1-2提供授課大綱及參考資料	4.1965	0.2621	4.2100	
	1-3按學生學習情況，調整教學內容、進度	4.1728	0.2760	4.1890	
	1-4會配合實例或引用輔助講義	4.2007	0.2662	4.2144	
	1-5上課教材適合我的程度與需求	4.1497	0.2761	4.1654	
(二) 教學方法	2-1教學方法具多樣性	4.1386	0.2846	4.1540	
	2-2能準時上下課，時間控制適當	4.2109	0.2546	4.2240	
	2-3鼓勵學生發問、討論	4.2205	0.2611	4.2315	
	2-4授課方式，容易精神貫注、學習投入	4.1544	0.2878	4.1693	
	2-5授課條理分明、深入淺出	4.1597	0.2842	4.1759	
(三) 教學態度	3-1課程準備充份，教學認真	4.2209	0.2618	4.2337	
	3-2和學生相處融洽，上課氣氛良好	4.2133	0.2931	4.2287	
	3-3耐心解答學生的疑難	4.2296	0.2687	4.2421	
	3-4課後與同學互動良好	4.1941	0.2933	4.2085	
	3-5會欣賞及分享學生的學習表現和成果	4.1948	0.2692	4.2078	
(四) 教學效果	4-1評量標準合理、客觀、公正	4.1980	0.2575	4.2103	
	4-2確實批改學生作業、報告或考卷	4.2162	0.2490	4.2286	
	4-3採用多種方式評量學習成績	4.1860	0.2579	4.1992	
	4-4本課程的學習可以激發我進一步學習相關課程的興趣	4.1430	0.2850	4.1582	
	4-5本課程的學習對我而言很有價值與收穫	4.1656	0.2789	4.1801	
綜合評量		83.7500	5.3026	84.0276	<div style="display: flex; justify-content: space-between; width: 100%;"> 1 2 3 4 5 </div>

教學反應評量統計表【95下學期】

分析數： **5,156**

教學單位： **管資系**

教學因素各子題		平均數	標準差	5% Trimmed Mean	Bat Chart
(一) 教學內容	1-1教學內容豐富充實	4.1625	0.2697	4.1778	
	1-2提供授課大綱及參考資料	4.1740	0.2649	4.1882	
	1-3按學生學習情況，調整教學內容、進度	4.1427	0.2773	4.1609	
	1-4會配合實例或引用輔助講義	4.1693	0.2675	4.1834	
	1-5上課教材適合我的程度與需求	4.1237	0.2758	4.1404	
(二) 教學方法	2-1教學方法具多樣性	4.1183	0.2712	4.1359	
	2-2能準時上下課，時間控制適當	4.1945	0.2428	4.2072	
	2-3鼓勵學生發問、討論	4.1947	0.2561	4.2078	
	2-4授課方式，容易精神貫注、學習投入	4.1332	0.2789	4.1489	
	2-5授課條理分明、深入淺出	4.1352	0.2800	4.1524	
(三) 教學態度	3-1課程準備充份，教學認真	4.1938	0.2570	4.2065	
	3-2和學生相處融洽，上課氣氛良好	4.1850	0.2772	4.1992	
	3-3耐心解答學生的疑難	4.1961	0.2631	4.2094	
	3-4課後與同學互動良好	4.1540	0.2752	4.1675	
	3-5會欣賞及分享學生的學習表現和成果	4.1569	0.2585	4.1697	
(四) 教學效果	4-1評量標準合理、客觀、公正	4.1751	0.2480	4.1906	
	4-2確實批改學生作業、報告或考卷	4.1943	0.2529	4.2105	
	4-3採用多種方式評量學習成績	4.1649	0.2624	4.1801	
	4-4本課程的學習可以激發我進一步學習相關課程的興趣	4.1177	0.2783	4.1356	
	4-5本課程的學習對我而言很有價值與收穫	4.1365	0.2734	4.1524	
綜合評量		83.2227	5.2006	83.5333	

教學反應評量統計表【95下學期】

分析數： **4,257**

教學單位： **企管系**

教學因素各子題		平均數	標準差	5% Trimmed Mean	Bat Chart
(一) 教學內容	1-1教學內容豐富充實	4.2079	0.2469	4.2184	
	1-2提供授課大綱及參考資料	4.2152	0.2410	4.2227	
	1-3按學生學習情況，調整教學內容、進度	4.2016	0.2431	4.2086	
	1-4會配合實例或引用輔助講義	4.2348	0.2380	4.2414	
	1-5上課教材適合我的程度與需求	4.1740	0.2361	4.1813	
(二) 教學方法	2-1教學方法具多樣性	4.1621	0.2508	4.1729	
	2-2能準時上下課，時間控制適當	4.2133	0.2231	4.2202	
	2-3鼓勵學生發問、討論	4.2508	0.2276	4.2526	
	2-4授課方式，容易精神貫注、學習投入	4.1764	0.2573	4.1852	
	2-5授課條理分明、深入淺出	4.1870	0.2428	4.1936	
(三) 教學態度	3-1課程準備充份，教學認真	4.2508	0.2345	4.2577	
	3-2和學生相處融洽，上課氣氛良好	4.2469	0.2552	4.2549	
	3-3耐心解答學生的疑難	4.2692	0.2390	4.2758	
	3-4課後與同學互動良好	4.2347	0.2706	4.2431	
	3-5會欣賞及分享學生的學習表現和成果	4.2275	0.2380	4.2361	
(四) 教學效果	4-1評量標準合理、客觀、公正	4.2247	0.2169	4.2292	
	4-2確實批改學生作業、報告或考卷	4.2388	0.2085	4.2429	
	4-3採用多種方式評量學習成績	4.2022	0.2206	4.2087	
	4-4本課程的學習可以激發我進一步學習相關課程的興趣	4.1674	0.2464	4.1756	
	4-5本課程的學習對我而言很有價值與收穫	4.1946	0.2400	4.2049	
綜合評量		84.2800	4.6024	84.4329	

教學反應評量統計表【95下學期】

分析數： **4,994**

教學單位： **資管系**

教學因素各子題		平均數	標準差	5% Trimmed Mean	Bat Chart
(一) 教學內容	1-1教學內容豐富充實	4.1960	0.2782	4.2149	
	1-2提供授課大綱及參考資料	4.2095	0.2693	4.2279	
	1-3按學生學習情況，調整教學內容、進度	4.1828	0.2810	4.2038	
	1-4會配合實例或引用輔助講義	4.2091	0.2793	4.2293	
	1-5上課教材適合我的程度與需求	4.1602	0.2785	4.1781	
(二) 教學方法	2-1教學方法具多樣性	4.1516	0.2975	4.1707	
	2-2能準時上下課，時間控制適當	4.2213	0.2774	4.2440	
	2-3鼓勵學生發問、討論	4.2267	0.2783	4.2468	
	2-4授課方式，容易精神貫注、學習投入	4.1644	0.2949	4.1836	
	2-5授課條理分明、深入淺出	4.1716	0.2920	4.1925	
(三) 教學態度	3-1課程準備充份，教學認真	4.2253	0.2750	4.2454	
	3-2和學生相處融洽，上課氣氛良好	4.2159	0.2949	4.2356	
	3-3耐心解答學生的疑難	4.2337	0.2846	4.2541	
	3-4課後與同學互動良好	4.2034	0.2924	4.2247	
	3-5會欣賞及分享學生的學習表現和成果	4.2046	0.2808	4.2239	
(四) 教學效果	4-1評量標準合理、客觀、公正	4.2064	0.2787	4.2264	
	4-2確實批改學生作業、報告或考卷	4.2249	0.2699	4.2441	
	4-3採用多種方式評量學習成績	4.2074	0.2707	4.2271	
	4-4本課程的學習可以激發我進一步學習相關課程的興趣	4.1590	0.2911	4.1791	
	4-5本課程的學習對我而言很有價值與收穫	4.1740	0.2843	4.1938	
綜合評量		83.9477	5.5549	84.3434	

教學反應評量統計表【95下學期】

分析數： **2,370**

教學單位： 休閒系

教學因素各子題		平均數	標準差	5% Trimmed Mean	Bat Chart
(一) 教學內容	1-1教學內容豐富充實	4.1979	0.3281	4.2183	
	1-2提供授課大綱及參考資料	4.2046	0.3153	4.2244	
	1-3按學生學習情況，調整教學內容、進度	4.1814	0.3368	4.2009	
	1-4會配合實例或引用輔助講義	4.2224	0.3102	4.2411	
	1-5上課教材適合我的程度與需求	4.1662	0.3328	4.1863	
(二) 教學方法	2-1教學方法具多樣性	4.1473	0.3515	4.1705	
	2-2能準時上下課，時間控制適當	4.2224	0.3173	4.2464	
	2-3鼓勵學生發問、討論	4.2300	0.3146	4.2424	
	2-4授課方式，容易精神貫注、學習投入	4.1591	0.3546	4.1804	
	2-5授課條理分明、深入淺出	4.1646	0.3474	4.1883	
(三) 教學態度	3-1課程準備充份，教學認真	4.2392	0.3192	4.2600	
	3-2和學生相處融洽，上課氣氛良好	4.2118	0.4112	4.2376	
	3-3耐心解答學生的疑難	4.2295	0.3324	4.2475	
	3-4課後與同學互動良好	4.1979	0.3948	4.2214	
	3-5會欣賞及分享學生的學習表現和成果	4.2017	0.3386	4.2203	
(四) 教學效果	4-1評量標準合理、客觀、公正	4.1945	0.3177	4.2107	
	4-2確實批改學生作業、報告或考卷	4.2232	0.2834	4.2377	
	4-3採用多種方式評量學習成績	4.1928	0.3025	4.2105	
	4-4本課程的學習可以激發我進一步學習相關課程的興趣	4.1498	0.3658	4.1710	
	4-5本課程的學習對我而言很有價值與收穫	4.1857	0.3608	4.2085	
綜合評量		83.9219	6.6040	84.3292	

教學反應評量統計表【95下學期】

分析數： **3,682**

教學單位： **流通系**

教學因素各子題		平均數	標準差	5% Trimmed Mean	Bat Chart
(一) 教學內容	1-1教學內容豐富充實	4.1298	0.2427	4.1348	
	1-2提供授課大綱及參考資料	4.1502	0.2337	4.1548	
	1-3按學生學習情況，調整教學內容、進度	4.1296	0.2621	4.1437	
	1-4會配合實例或引用輔助講義	4.1476	0.2447	4.1532	
	1-5上課教材適合我的程度與需求	4.0974	0.2760	4.1136	
(二) 教學方法	2-1教學方法具多樣性	4.0815	0.2715	4.0878	
	2-2能準時上下課，時間控制適當	4.1806	0.2300	4.1810	
	2-3鼓勵學生發問、討論	4.1805	0.2417	4.1817	
	2-4授課方式，容易精神貫注、學習投入	4.1027	0.2761	4.1103	
	2-5授課條理分明、深入淺出	4.1084	0.2788	4.1193	
(三) 教學態度	3-1課程準備充份，教學認真	4.1764	0.2392	4.1766	
	3-2和學生相處融洽，上課氣氛良好	4.1763	0.2618	4.1836	
	3-3耐心解答學生的疑難	4.1953	0.2410	4.1956	
	3-4課後與同學互動良好	4.1529	0.2610	4.1563	
	3-5會欣賞及分享學生的學習表現和成果	4.1566	0.2451	4.1586	
(四) 教學效果	4-1評量標準合理、客觀、公正	4.1588	0.2378	4.1598	
	4-2確實批改學生作業、報告或考卷	4.1742	0.2320	4.1786	
	4-3採用多種方式評量學習成績	4.1354	0.2415	4.1392	
	4-4本課程的學習可以激發我進一步學習相關課程的興趣	4.0911	0.2683	4.0991	
	4-5本課程的學習對我而言很有價值與收穫	4.1134	0.2574	4.1198	
綜合評量		82.8388	4.8936	82.9107	

1 2 3 4 5

教學反應評量統計表【95下學期】

分析數： 774

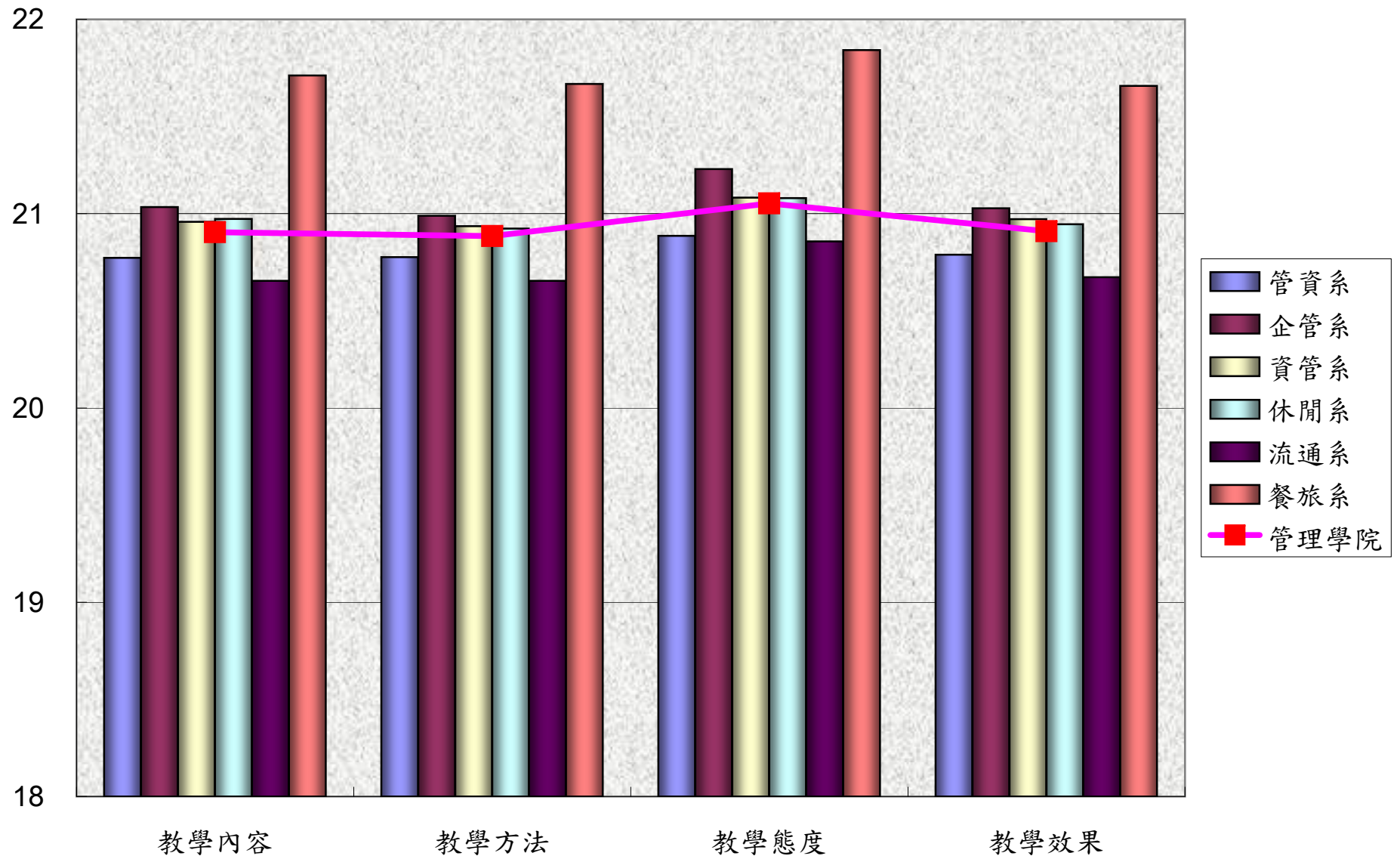
教學單位： 餐旅系

教學因素各子題		平均數	標準差	5% Trimmed Mean	Bat Chart
(一) 教學內容	1-1教學內容豐富充實	4.3540	0.1519	4.3592	
	1-2提供授課大綱及參考資料	4.3553	0.1537	4.3656	
	1-3按學生學習情況，調整教學內容、進度	4.3282	0.1568	4.3322	
	1-4會配合實例或引用輔助講義	4.3540	0.1475	4.3588	
	1-5上課教材適合我的程度與需求	4.3191	0.1591	4.3186	
(二) 教學方法	2-1教學方法具多樣性	4.3049	0.1905	4.3087	
	2-2能準時上下課，時間控制適當	4.3488	0.1736	4.3549	
	2-3鼓勵學生發問、討論	4.3463	0.1871	4.3508	
	2-4授課方式，容易精神貫注、學習投入	4.3424	0.1658	4.3459	
	2-5授課條理分明、深入淺出	4.3256	0.1756	4.3297	
(三) 教學態度	3-1課程準備充份，教學認真	4.3656	0.1569	4.3720	
	3-2和學生相處融洽，上課氣氛良好	4.3798	0.1926	4.3870	
	3-3耐心解答學生的疑難	4.3708	0.1635	4.3744	
	3-4課後與同學互動良好	4.3618	0.2068	4.3662	
	3-5會欣賞及分享學生的學習表現和成果	4.3643	0.1844	4.3698	
(四) 教學效果	4-1評量標準合理、客觀、公正	4.3463	0.1868	4.3581	
	4-2確實批改學生作業、報告或考卷	4.3605	0.1670	4.3706	
	4-3採用多種方式評量學習成績	4.3204	0.1751	4.3265	
	4-4本課程的學習可以激發我進一步學習相關課程的興趣	4.2997	0.1793	4.3005	
	4-5本課程的學習對我而言很有價值與收穫	4.3307	0.1777	4.3317	
綜合評量		86.8786	3.2878	86.9590	

教學反應評量統計概況表 [95下學期]

教學因素各子題		管資系	企管系	資管系	休閒系	流通系	餐旅系	管理學院
N=		5,156	4,257	4,994	2,370	3,682	774	21,232
教學內容	1-1教學內容豐富充實	4.1625	4.2079	4.1960	4.1979	4.1298	4.3540	4.1848
	1-2提供授課大綱及參考資料	4.1740	4.2152	4.2095	4.2046	4.1502	4.3553	4.1965
	1-3按學生學習情況，調整教學內容、進度	4.1427	4.2016	4.1828	4.1814	4.1296	4.3282	4.1728
	1-4會配合實例或引用輔助講義	4.1693	4.2348	4.2091	4.2224	4.1476	4.3540	4.2007
	1-5上課教材適合我的程度與需求	4.1237	4.1740	4.1602	4.1662	4.0974	4.3191	4.1497
	教學內容	20.7723	21.0335	20.9575	20.9726	20.6546	21.7106	20.9044
教學方法	2-1教學方法具多樣性	4.1183	4.1621	4.1516	4.1473	4.0815	4.3049	4.1386
	2-2能準時上下課，時間控制適當	4.1945	4.2133	4.2213	4.2224	4.1806	4.3488	4.2109
	2-3鼓勵學生發問、討論	4.1947	4.2508	4.2267	4.2300	4.1805	4.3463	4.2205
	2-4授課方式，容易精神貫注、學習投入	4.1332	4.1764	4.1644	4.1591	4.1027	4.3424	4.1544
	2-5授課條理分明、深入淺出	4.1352	4.1870	4.1716	4.1646	4.1084	4.3256	4.1597
	教學方法	20.7760	20.9897	20.9355	20.9232	20.6537	21.6680	20.8841
教學態度	3-1課程準備充份，教學認真	4.1938	4.2508	4.2253	4.2392	4.1764	4.3656	4.2209
	3-2和學生相處融洽，上課氣氛良好	4.1850	4.2469	4.2159	4.2118	4.1763	4.3798	4.2133
	3-3耐心解答學生的疑難	4.1961	4.2692	4.2337	4.2295	4.1953	4.3708	4.2296
	3-4課後與同學互動良好	4.1540	4.2347	4.2034	4.1979	4.1529	4.3618	4.1941
	3-5會欣賞及分享學生的學習表現和成果	4.1569	4.2275	4.2046	4.2017	4.1566	4.3643	4.1948
	教學態度	20.8858	21.2292	21.0829	21.0802	20.8575	21.8424	21.0527
教學效果	4-1評量標準合理、客觀、公正	4.1751	4.2247	4.2064	4.1945	4.1588	4.3463	4.1980
	4-2確實批改學生作業、報告或考卷	4.1943	4.2388	4.2249	4.2232	4.1742	4.3605	4.2162
	4-3採用多種方式評量學習成績	4.1649	4.2022	4.2074	4.1928	4.1354	4.3204	4.1860
	4-4本課程的學習可以激發我進一步學習相關課程的興趣	4.1177	4.1674	4.1590	4.1498	4.0911	4.2997	4.1430
	4-5本課程的學習對我而言很有價值與收穫	4.1365	4.1946	4.1740	4.1857	4.1134	4.3307	4.1656
	教學效果	20.7886	21.0277	20.9718	20.9460	20.6730	21.6576	20.9088
調查平均		83.2227	84.2800	83.9477	83.9219	82.8388	86.8786	83.7500

教學反應評量統計概況表 [95下學期]



教學反應評量統計表【95下學期】

分析數：14,290

教學單位：人文社會學院

教學因素各子題		平均數	標準差	5% Trimmed Mean	Bat Chart
(一) 教學內容	1-1教學內容豐富充實	4.1649	0.3286	4.1871	
	1-2提供授課大綱及參考資料	4.1783	0.3048	4.1983	
	1-3按學生學習情況，調整教學內容、進度	4.1416	0.3444	4.1691	
	1-4會配合實例或引用輔助講義	4.1844	0.3181	4.2082	
	1-5上課教材適合我的程度與需求	4.1234	0.3411	4.1481	
(二) 教學方法	2-1教學方法具多樣性	4.1113	0.3476	4.1377	
	2-2能準時上下課，時間控制適當	4.1948	0.3092	4.2178	
	2-3鼓勵學生發問、討論	4.2139	0.3081	4.2360	
	2-4授課方式，容易精神貫注、學習投入	4.1354	0.3463	4.1613	
	2-5授課條理分明、深入淺出	4.1386	0.3445	4.1651	
(三) 教學態度	3-1課程準備充份，教學認真	4.2128	0.3224	4.2378	
	3-2和學生相處融洽，上課氣氛良好	4.2087	0.3759	4.2440	
	3-3耐心解答學生的疑難	4.2211	0.3464	4.2502	
	3-4課後與同學互動良好	4.1879	0.3744	4.2217	
	3-5會欣賞及分享學生的學習表現和成果	4.1930	0.3395	4.2213	
(四) 教學效果	4-1評量標準合理、客觀、公正	4.1715	0.3389	4.2011	
	4-2確實批改學生作業、報告或考卷	4.2103	0.3173	4.2358	
	4-3採用多種方式評量學習成績	4.1558	0.3315	4.1829	
	4-4本課程的學習可以激發我進一步學習相關課程的興趣	4.1251	0.3576	4.1555	
	4-5本課程的學習對我而言很有價值與收穫	4.1505	0.3510	4.1797	
綜合評量		83.4232	6.5951	83.9590	

教學反應評量統計表【95下學期】

分析數： **6,632**

教學單位： **英語系**

教學因素各子題		平均數	標準差	5% Trimmed Mean	Bat Chart
(一) 教學內容	1-1教學內容豐富充實	4.1499	0.2789	4.1630	
	1-2提供授課大綱及參考資料	4.1597	0.2574	4.1709	
	1-3按學生學習情況，調整教學內容、進度	4.1227	0.2872	4.1395	
	1-4會配合實例或引用輔助講義	4.1656	0.2665	4.1795	
	1-5上課教材適合我的程度與需求	4.1013	0.2825	4.1156	
(二) 教學方法	2-1教學方法具多樣性	4.0951	0.2930	4.1130	
	2-2能準時上下課，時間控制適當	4.1858	0.2693	4.2019	
	2-3鼓勵學生發問、討論	4.2036	0.2694	4.2185	
	2-4授課方式，容易精神貫注、學習投入	4.1205	0.2936	4.1376	
	2-5授課條理分明、深入淺出	4.1244	0.2897	4.1410	
(三) 教學態度	3-1課程準備充份，教學認真	4.1990	0.2777	4.2153	
	3-2和學生相處融洽，上課氣氛良好	4.2033	0.3226	4.2277	
	3-3耐心解答學生的疑難	4.2076	0.2963	4.2277	
	3-4課後與同學互動良好	4.1779	0.3190	4.2010	
	3-5會欣賞及分享學生的學習表現和成果	4.1841	0.2916	4.2041	
(四) 教學效果	4-1評量標準合理、客觀、公正	4.1699	0.2714	4.1836	
	4-2確實批改學生作業、報告或考卷	4.2078	0.2446	4.2190	
	4-3採用多種方式評量學習成績	4.1502	0.2715	4.1665	
	4-4本課程的學習可以激發我進一步學習相關課程的興趣	4.1075	0.2940	4.1289	
	4-5本課程的學習對我而言很有價值與收穫	4.1374	0.2862	4.1568	
綜合評量		83.1733	5.4623	83.5185	

教學反應評量統計表【95下學期】

分析數： **4,473**

教學單位： 日語系

教學因素各子題		平均數	標準差	5% Trimmed Mean	Bat Chart
(一) 教學內容	1-1教學內容豐富充實	4.2041	0.2717	4.2106	
	1-2提供授課大綱及參考資料	4.2169	0.2570	4.2226	
	1-3按學生學習情況，調整教學內容、進度	4.1822	0.2999	4.1953	
	1-4會配合實例或引用輔助講義	4.2251	0.2638	4.2336	
	1-5上課教材適合我的程度與需求	4.1699	0.3019	4.1814	
(二) 教學方法	2-1教學方法具多樣性	4.1496	0.2958	4.1600	
	2-2能準時上下課，時間控制適當	4.2408	0.2665	4.2530	
	2-3鼓勵學生發問、討論	4.2352	0.2646	4.2456	
	2-4授課方式，容易精神貫注、學習投入	4.1768	0.2953	4.1869	
	2-5授課條理分明、深入淺出	4.1773	0.2968	4.1902	
(三) 教學態度	3-1課程準備充份，教學認真	4.2629	0.2575	4.2714	
	3-2和學生相處融洽，上課氣氛良好	4.2276	0.3259	4.2486	
	3-3耐心解答學生的疑難	4.2558	0.2924	4.2712	
	3-4課後與同學互動良好	4.2048	0.3148	4.2225	
	3-5會欣賞及分享學生的學習表現和成果	4.2057	0.2923	4.2220	
(四) 教學效果	4-1評量標準合理、客觀、公正	4.2140	0.2789	4.2293	
	4-2確實批改學生作業、報告或考卷	4.2535	0.2557	4.2624	
	4-3採用多種方式評量學習成績	4.1936	0.2752	4.2046	
	4-4本課程的學習可以激發我進一步學習相關課程的興趣	4.1791	0.3011	4.1930	
	4-5本課程的學習對我而言很有價值與收穫	4.1974	0.2961	4.2116	
綜合評量		84.1721	5.5473	84.3843	

教學反應評量統計表【95下學期】

分析數： **2,857**

教學單位： **幼保系**

教學因素各子題		平均數	標準差	5% Trimmed Mean	Bat Chart
(一) 教學內容	1-1教學內容豐富充實	4.1131	0.4755	4.1659	
	1-2提供授課大綱及參考資料	4.1369	0.4386	4.1833	
	1-3按學生學習情況，調整教學內容、進度	4.0963	0.4937	4.1539	
	1-4會配合實例或引用輔助講義	4.1369	0.4646	4.1911	
	1-5上課教材適合我的程度與需求	4.0732	0.4839	4.1269	
(二) 教學方法	2-1教學方法具多樣性	4.0648	0.5014	4.1200	
	2-2能準時上下課，時間控制適當	4.1264	0.4255	4.1722	
	2-3鼓勵學生發問、討論	4.1789	0.4280	4.2260	
	2-4授課方式，容易精神貫注、學習投入	4.0823	0.4967	4.1379	
	2-5授課條理分明、深入淺出	4.0833	0.4920	4.1368	
(三) 教學態度	3-1課程準備充份，教學認真	4.1435	0.4671	4.1927	
	3-2和學生相處融洽，上課氣氛良好	4.1656	0.5331	4.2315	
	3-3耐心解答學生的疑難	4.1729	0.4955	4.2289	
	3-4課後與同學互動良好	4.1565	0.5429	4.2236	
	3-5會欣賞及分享學生的學習表現和成果	4.1691	0.4822	4.2232	
(四) 教學效果	4-1評量標準合理、客觀、公正	4.0896	0.5140	4.1510	
	4-2確實批改學生作業、報告或考卷	4.1313	0.4941	4.1912	
	4-3採用多種方式評量學習成績	4.0914	0.4933	4.1461	
	4-4本課程的學習可以激發我進一步學習相關課程的興趣	4.0581	0.5256	4.1189	
	4-5本課程的學習對我而言很有價值與收穫	4.0854	0.5209	4.1451	
綜合評量		82.3549	9.6872	83.4728	

教學反應評量統計表【95下學期】

分析數： **328**

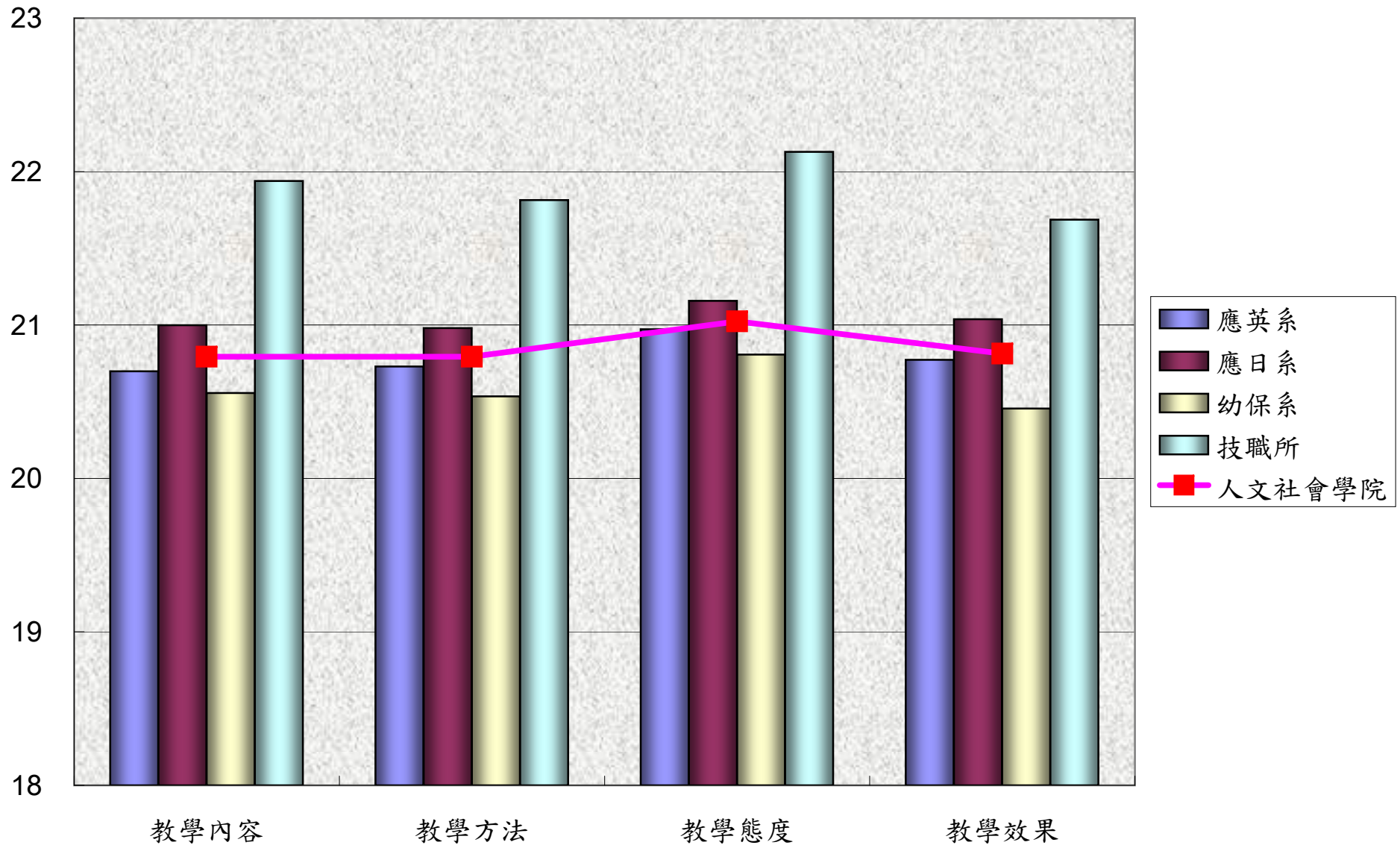
教學單位： **技職所**

教學因素各子題		平均數	標準差	5% Trimmed Mean	Bat Chart
(一) 教學內容	1-1教學內容豐富充實	4.3841	0.2419	4.3704	
	1-2提供授課大綱及參考資料	4.3902	0.2153	4.3849	
	1-3按學生學習情況，調整教學內容、進度	4.3659	0.2284	4.3494	
	1-4會配合實例或引用輔助講義	4.4238	0.1940	4.4078	
	1-5上課教材適合我的程度與需求	4.3750	0.2246	4.3586	
(二) 教學方法	2-1教學方法具多樣性	4.3201	0.2413	4.3087	
	2-2能準時上下課，時間控制適當	4.3445	0.2455	4.3344	
	2-3鼓勵學生發問、討論	4.4360	0.2254	4.4246	
	2-4授課方式，容易精神貫注、學習投入	4.3354	0.2309	4.3265	
	2-5授課條理分明、深入淺出	4.3780	0.2362	4.3653	
(三) 教學態度	3-1課程準備充份，教學認真	4.4116	0.2158	4.4051	
	3-2和學生相處融洽，上課氣氛良好	4.4360	0.2321	4.4289	
	3-3耐心解答學生的疑難	4.4390	0.2464	4.4339	
	3-4課後與同學互動良好	4.4329	0.2383	4.4232	
	3-5會欣賞及分享學生的學習表現和成果	4.4085	0.2388	4.3989	
(四) 教學效果	4-1評量標準合理、客觀、公正	4.3384	0.2035	4.3273	
	4-2確實批改學生作業、報告或考卷	4.3598	0.2398	4.3456	
	4-3採用多種方式評量學習成績	4.3140	0.2542	4.2986	
	4-4本課程的學習可以激發我進一步學習相關課程的興趣	4.3293	0.2337	4.3124	
	4-5本課程的學習對我而言很有價值與收穫	4.3445	0.2168	4.3341	
綜合評量		87.5671	4.3643	87.2997	

教學反應評量統計概況表 [95下學期]

教學因素各子題		應英系	應日系	幼保系	技職所	人文學院(不含共同科)
N=		6,632	4,473	2,857	328	14,290
教學內容	1-1教學內容豐富充實	4.1499	4.2041	4.1131	4.3841	4.1649
	1-2提供授課大綱及參考資料	4.1597	4.2169	4.1369	4.3902	4.1783
	1-3按學生學習情況，調整教學內容、進度	4.1227	4.1822	4.0963	4.3659	4.1416
	1-4會配合實例或引用輔助講義	4.1656	4.2251	4.1369	4.4238	4.1844
	1-5上課教材適合我的程度與需求	4.1013	4.1699	4.0732	4.3750	4.1234
	教學內容	20.6992	20.9982	20.5562	21.9390	20.7927
教學方法	2-1教學方法具多樣性	4.0951	4.1496	4.0648	4.3201	4.1113
	2-2能準時上下課，時間控制適當	4.1858	4.2408	4.1264	4.3445	4.1948
	2-3鼓勵學生發問、討論	4.2036	4.2352	4.1789	4.4360	4.2139
	2-4授課方式，容易精神貫注、學習投入	4.1205	4.1768	4.0823	4.3354	4.1354
	2-5授課條理分明、深入淺出	4.1244	4.1773	4.0833	4.3780	4.1386
	教學方法	20.7293	20.9797	20.5355	21.8140	20.7938
教學態度	3-1課程準備充份，教學認真	4.1990	4.2629	4.1435	4.4116	4.2128
	3-2和學生相處融洽，上課氣氛良好	4.2033	4.2276	4.1656	4.4360	4.2087
	3-3耐心解答學生的疑難	4.2076	4.2558	4.1729	4.4390	4.2211
	3-4課後與同學互動良好	4.1779	4.2048	4.1565	4.4329	4.1879
	3-5會欣賞及分享學生的學習表現和成果	4.1841	4.2057	4.1691	4.4085	4.1930
	教學態度	20.9720	21.1567	20.8075	22.1280	21.0234
教學效果	4-1評量標準合理、客觀、公正	4.1699	4.2140	4.0896	4.3384	4.1715
	4-2確實批改學生作業、報告或考卷	4.2078	4.2535	4.1313	4.3598	4.2103
	4-3採用多種方式評量學習成績	4.1502	4.1936	4.0914	4.3140	4.1558
	4-4本課程的學習可以激發我進一步學習相關課程的興趣	4.1075	4.1791	4.0581	4.3293	4.1251
	4-5本課程的學習對我而言很有價值與收穫	4.1374	4.1974	4.0854	4.3445	4.1505
	教學效果	20.7728	21.0376	20.4557	21.6860	20.8132
調查平均		83.1733	84.1721	82.3549	87.5671	83.4232

教學反應評量統計概況表 [95下學期]



教學反應評量統計表【95下學期】

分析數：**7,961**

教學單位：**數位設計學院**

教學因素各子題		平均數	標準差	5% Trimmed Mean	Bat Chart
(一) 教學內容	1-1教學內容豐富充實	4.0559	0.3409	4.0718	
	1-2提供授課大綱及參考資料	4.0540	0.3169	4.0693	
	1-3按學生學習情況，調整教學內容、進度	4.0417	0.3302	4.0557	
	1-4會配合實例或引用輔助講義	4.0628	0.3259	4.0778	
	1-5上課教材適合我的程度與需求	4.0225	0.3319	4.0359	
(二) 教學方法	2-1教學方法具多樣性	4.0247	0.3394	4.0390	
	2-2能準時上下課，時間控制適當	4.0692	0.3117	4.0822	
	2-3鼓勵學生發問、討論	4.0917	0.3072	4.1030	
	2-4授課方式，容易精神貫注、學習投入	4.0313	0.3452	4.0462	
	2-5授課條理分明、深入淺出	4.0353	0.3365	4.0500	
(三) 教學態度	3-1課程準備充份，教學認真	4.0784	0.3374	4.0935	
	3-2和學生相處融洽，上課氣氛良好	4.0917	0.3485	4.1046	
	3-3耐心解答學生的疑難	4.0965	0.3258	4.1104	
	3-4課後與同學互動良好	4.0881	0.3425	4.1020	
	3-5會欣賞及分享學生的學習表現和成果	4.0938	0.3144	4.1054	
(四) 教學效果	4-1評量標準合理、客觀、公正	4.0446	0.3213	4.0600	
	4-2確實批改學生作業、報告或考卷	4.0776	0.3076	4.0916	
	4-3採用多種方式評量學習成績	4.0479	0.3110	4.0596	
	4-4本課程的學習可以激發我進一步學習相關課程的興趣	4.0240	0.3490	4.0404	
	4-5本課程的學習對我而言很有價值與收穫	4.0441	0.3495	4.0613	
綜合評量		81.1757	6.4801	81.4573	<div style="display: flex; justify-content: space-between; width: 100%;"> 1 2 3 4 5 </div>

教學反應評量統計表【95下學期】

分析數： **2,817**

教學單位： **資傳系**

教學因素各子題		平均數	標準差	5% Trimmed Mean	Bat Chart
(一) 教學內容	1-1教學內容豐富充實	4.0536	0.3557	4.0701	
	1-2提供授課大綱及參考資料	4.0515	0.3333	4.0677	
	1-3按學生學習情況，調整教學內容、進度	4.0394	0.3409	4.0520	
	1-4會配合實例或引用輔助講義	4.0561	0.3415	4.0729	
	1-5上課教材適合我的程度與需求	4.0209	0.3420	4.0326	
(二) 教學方法	2-1教學方法具多樣性	4.0209	0.3444	4.0335	
	2-2能準時上下課，時間控制適當	4.0603	0.3310	4.0723	
	2-3鼓勵學生發問、討論	4.0799	0.3118	4.0929	
	2-4授課方式，容易精神貫注、學習投入	4.0270	0.3565	4.0387	
	2-5授課條理分明、深入淺出	4.0319	0.3480	4.0462	
(三) 教學態度	3-1課程準備充份，教學認真	4.0763	0.3488	4.0930	
	3-2和學生相處融洽，上課氣氛良好	4.1076	0.3593	4.1163	
	3-3耐心解答學生的疑難	4.0962	0.3319	4.1103	
	3-4課後與同學互動良好	4.0983	0.3537	4.1106	
	3-5會欣賞及分享學生的學習表現和成果	4.0788	0.3178	4.0856	
(四) 教學效果	4-1評量標準合理、客觀、公正	4.0362	0.3288	4.0504	
	4-2確實批改學生作業、報告或考卷	4.0650	0.3269	4.0795	
	4-3採用多種方式評量學習成績	4.0479	0.3128	4.0574	
	4-4本課程的學習可以激發我進一步學習相關課程的興趣	4.0103	0.3659	4.0219	
	4-5本課程的學習對我而言很有價值與收穫	4.0394	0.3711	4.0523	
綜合評量		81.0976	6.7012	81.3387	

教學反應評量統計表【95下學期】

分析數： **3,226**

教學單位： **視傳系**

教學因素各子題		平均數	標準差	5% Trimmed Mean	Bat Chart
(一) 教學內容	1-1教學內容豐富充實	4.0533	0.3227	4.0642	
	1-2提供授課大綱及參考資料	4.0521	0.2979	4.0598	
	1-3按學生學習情況，調整教學內容、進度	4.0465	0.3145	4.0558	
	1-4會配合實例或引用輔助講義	4.0666	0.3046	4.0743	
	1-5上課教材適合我的程度與需求	4.0229	0.3150	4.0301	
(二) 教學方法	2-1教學方法具多樣性	4.0223	0.3322	4.0322	
	2-2能準時上下課，時間控制適當	4.0722	0.3019	4.0826	
	2-3鼓勵學生發問、討論	4.0970	0.2909	4.1022	
	2-4授課方式，容易精神貫注、學習投入	4.0282	0.3359	4.0374	
	2-5授課條理分明、深入淺出	4.0322	0.3307	4.0415	
(三) 教學態度	3-1課程準備充份，教學認真	4.0735	0.3330	4.0819	
	3-2和學生相處融洽，上課氣氛良好	4.0769	0.3394	4.0860	
	3-3耐心解答學生的疑難	4.0899	0.3171	4.0991	
	3-4課後與同學互動良好	4.0753	0.3326	4.0846	
	3-5會欣賞及分享學生的學習表現和成果	4.0995	0.3022	4.1084	
(四) 教學效果	4-1評量標準合理、客觀、公正	4.0425	0.3139	4.0537	
	4-2確實批改學生作業、報告或考卷	4.0797	0.2880	4.0874	
	4-3採用多種方式評量學習成績	4.0449	0.3034	4.0520	
	4-4本課程的學習可以激發我進一步學習相關課程的興趣	4.0301	0.3338	4.0409	
	4-5本課程的學習對我而言很有價值與收穫	4.0378	0.3337	4.0478	
綜合評量		81.1435	6.2365	81.3209	

1 2 3 4 5

教學反應評量統計表【95下學期】

分析數： **1,918**

教學單位： 多遊系

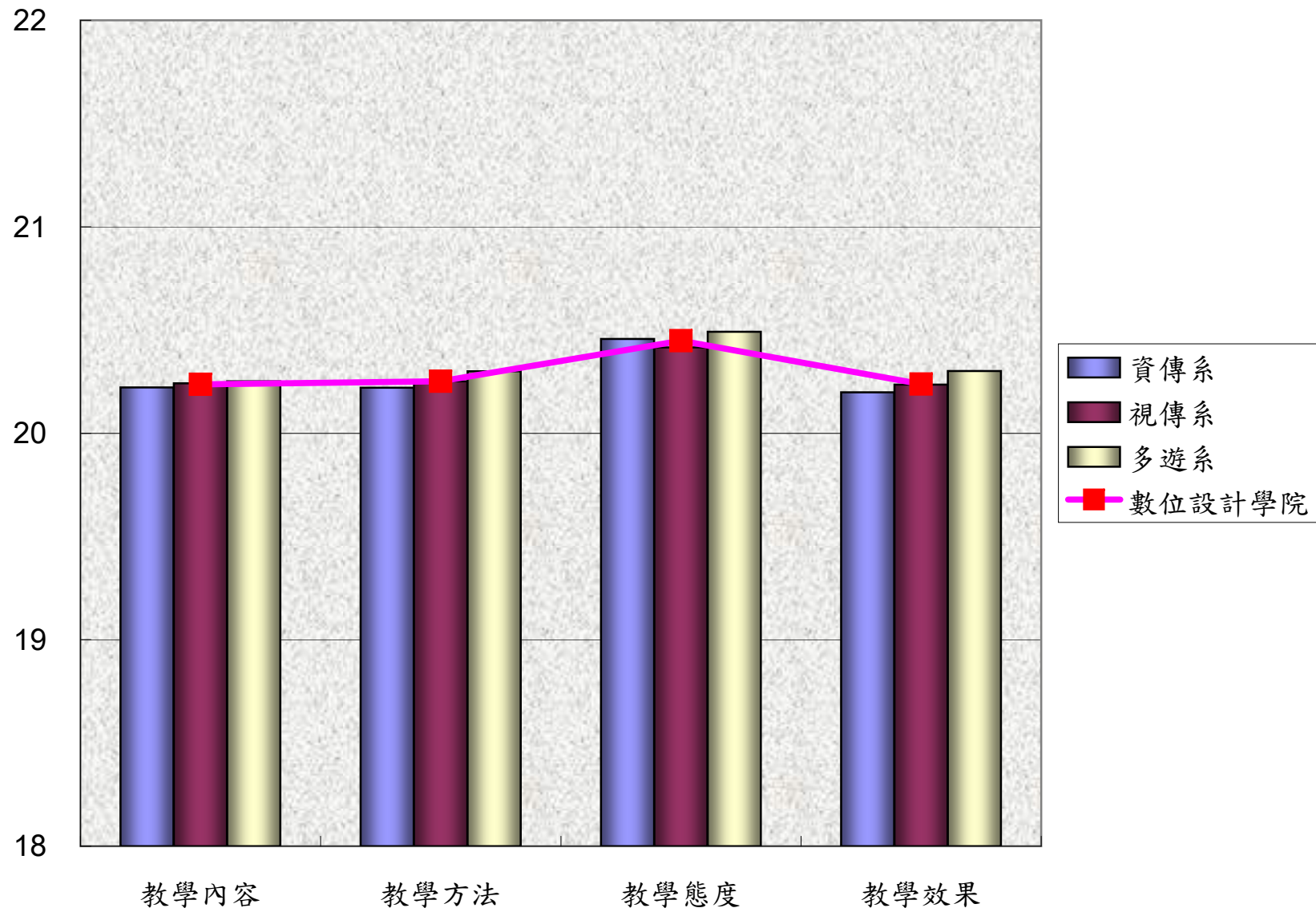
教學因素各子題		平均數	標準差	5% Trimmed Mean	Bat Chart
(一) 教學內容	1-1教學內容豐富充實	4.0636	0.3484	4.0825	
	1-2提供授課大綱及參考資料	4.0610	0.3233	4.0806	
	1-3按學生學習情況，調整教學內容、進度	4.0370	0.3402	4.0577	
	1-4會配合實例或引用輔助講義	4.0662	0.3367	4.0857	
	1-5上課教材適合我的程度與需求	4.0240	0.3443	4.0446	
(二) 教學方法	2-1教學方法具多樣性	4.0344	0.3440	4.0544	
	2-2能準時上下課，時間控制適當	4.0772	0.2985	4.0946	
	2-3鼓勵學生發問、討論	4.1001	0.3263	4.1175	
	2-4授課方式，容易精神貫注、學習投入	4.0428	0.3436	4.0642	
	2-5授課條理分明、深入淺出	4.0454	0.3291	4.0645	
(三) 教學態度	3-1課程準備充份，教學認真	4.0897	0.3274	4.1075	
	3-2和學生相處融洽，上課氣氛良好	4.0933	0.3468	4.1167	
	3-3耐心解答學生的疑難	4.1079	0.3310	4.1244	
	3-4課後與同學互動良好	4.0944	0.3419	4.1153	
	3-5會欣賞及分享學生的學習表現和成果	4.1064	0.3287	4.1232	
(四) 教學效果	4-1評量標準合理、客觀、公正	4.0605	0.3223	4.0797	
	4-2確實批改學生作業、報告或考卷	4.0928	0.3099	4.1109	
	4-3採用多種方式評量學習成績	4.0527	0.3209	4.0716	
	4-4本課程的學習可以激發我進一步學習相關課程的興趣	4.0339	0.3482	4.0556	
	4-5本課程的學習對我而言很有價值與收穫	4.0615	0.3422	4.0843	
綜合評量		81.3446	6.5521	81.7301	

1 2 3 4 5

教學反應評量統計概況表 [95下學期]

教學因素各子題		資傳系	視傳系	多遊系	設計學院
N=		2,817	3,226	1,918	7,961
教學內容	1-1教學內容豐富充實	4.0536	4.0533	4.0636	4.0559
	1-2提供授課大綱及參考資料	4.0515	4.0521	4.0610	4.0540
	1-3按學生學習情況，調整教學內容、進度	4.0394	4.0465	4.0370	4.0417
	1-4會配合實例或引用輔助講義	4.0561	4.0666	4.0662	4.0628
	1-5上課教材適合我的程度與需求	4.0209	4.0229	4.0240	4.0225
	教學內容	20.2215	20.2415	20.2518	20.2369
教學方法	2-1教學方法具多樣性	4.0209	4.0223	4.0344	4.0247
	2-2能準時上下課，時間控制適當	4.0603	4.0722	4.0772	4.0692
	2-3鼓勵學生發問、討論	4.0799	4.0970	4.1001	4.0917
	2-4授課方式，容易精神貫注、學習投入	4.0270	4.0282	4.0428	4.0313
	2-5授課條理分明、深入淺出	4.0319	4.0322	4.0454	4.0353
	教學方法	20.2201	20.2520	20.2998	20.2522
教學態度	3-1課程準備充份，教學認真	4.0763	4.0735	4.0897	4.0784
	3-2和學生相處融洽，上課氣氛良好	4.1076	4.0769	4.0933	4.0917
	3-3耐心解答學生的疑難	4.0962	4.0899	4.1079	4.0965
	3-4課後與同學互動良好	4.0983	4.0753	4.0944	4.0881
	3-5會欣賞及分享學生的學習表現和成果	4.0788	4.0995	4.1064	4.0938
	教學態度	20.4572	20.4151	20.4917	20.4484
教學效果	4-1評量標準合理、客觀、公正	4.0362	4.0425	4.0605	4.0446
	4-2確實批改學生作業、報告或考卷	4.0650	4.0797	4.0928	4.0776
	4-3採用多種方式評量學習成績	4.0479	4.0449	4.0527	4.0479
	4-4本課程的學習可以激發我進一步學習相關課程的興趣	4.0103	4.0301	4.0339	4.0240
	4-5本課程的學習對我而言很有價值與收穫	4.0394	4.0378	4.0615	4.0441
	教學效果	20.1988	20.2350	20.3014	20.2382
調查平均		81.0976	81.1435	81.3446	81.1757

教學反應評量統計概況表 [95下學期]



教學反應評量統計表【95下學期】

分析數：35,330

教學單位：中心

教學因素各子題		平均數	標準差	5% Trimmed Mean	Bat Chart
(一) 教學內容	1-1教學內容豐富充實	4.1989	0.2687	4.2116	
	1-2提供授課大綱及參考資料	4.1950	0.2621	4.2070	
	1-3按學生學習情況，調整教學內容、進度	4.1808	0.2821	4.1956	
	1-4會配合實例或引用輔助講義	4.1992	0.2656	4.2117	
	1-5上課教材適合我的程度與需求	4.1602	0.2848	4.1747	
(二) 教學方法	2-1教學方法具多樣性	4.1608	0.2930	4.1764	
	2-2能準時上下課，時間控制適當	4.2215	0.2570	4.2332	
	2-3鼓勵學生發問、討論	4.2084	0.2683	4.2221	
	2-4授課方式，容易精神貫注、學習投入	4.1661	0.2899	4.1816	
	2-5授課條理分明、深入淺出	4.1720	0.2847	4.1872	
(三) 教學態度	3-1課程準備充份，教學認真	4.2301	0.2586	4.2424	
	3-2和學生相處融洽，上課氣氛良好	4.2173	0.3048	4.2372	
	3-3耐心解答學生的疑難	4.2204	0.2739	4.2348	
	3-4課後與同學互動良好	4.1924	0.3023	4.2116	
	3-5會欣賞及分享學生的學習表現和成果	4.1957	0.2805	4.2106	
(四) 教學效果	4-1評量標準合理、客觀、公正	4.1970	0.2724	4.2118	
	4-2確實批改學生作業、報告或考卷	4.2224	0.2533	4.2341	
	4-3採用多種方式評量學習成績	4.1869	0.2712	4.2000	
	4-4本課程的學習可以激發我進一步學習相關課程的興趣	4.1488	0.2983	4.1665	
	4-5本課程的學習對我而言很有價值與收穫	4.1650	0.2906	4.1815	
綜合評量		83.8390	5.4436	84.1235	

教學反應評量統計表【95下學期】

分析數：18,204

教學單位：通識教育中心

教學因素各子題		平均數	標準差	5% Trimmed Mean	Bat Chart
(一) 教學內容	1-1教學內容豐富充實	4.1966	0.2671	4.2077	
	1-2提供授課大綱及參考資料	4.1945	0.2605	4.2064	
	1-3按學生學習情況，調整教學內容、進度	4.1636	0.2838	4.1769	
	1-4會配合實例或引用輔助講義	4.2031	0.2588	4.2143	
	1-5上課教材適合我的程度與需求	4.1429	0.2909	4.1572	
(二) 教學方法	2-1教學方法具多樣性	4.1476	0.2930	4.1603	
	2-2能準時上下課，時間控制適當	4.2032	0.2587	4.2133	
	2-3鼓勵學生發問、討論	4.2008	0.2646	4.2133	
	2-4授課方式，容易精神貫注、學習投入	4.1445	0.2935	4.1588	
	2-5授課條理分明、深入淺出	4.1548	0.2895	4.1692	
(三) 教學態度	3-1課程準備充份，教學認真	4.2318	0.2512	4.2413	
	3-2和學生相處融洽，上課氣氛良好	4.1907	0.3066	4.2082	
	3-3耐心解答學生的疑難	4.2102	0.2689	4.2220	
	3-4課後與同學互動良好	4.1644	0.3016	4.1810	
	3-5會欣賞及分享學生的學習表現和成果	4.1845	0.2755	4.1967	
(四) 教學效果	4-1評量標準合理、客觀、公正	4.1803	0.2752	4.1949	
	4-2確實批改學生作業、報告或考卷	4.2208	0.2473	4.2305	
	4-3採用多種方式評量學習成績	4.1730	0.2687	4.1839	
	4-4本課程的學習可以激發我進一步學習相關課程的興趣	4.1177	0.3040	4.1341	
	4-5本課程的學習對我而言很有價值與收穫	4.1407	0.2952	4.1560	
綜合評量		83.5658	5.4295	83.8143	

教學反應評量統計表【95下學期】

分析數：**789**

教學單位：**師資培育中心**

教學因素各子題		平均數	標準差	5% Trimmed Mean	Bat Chart
(一) 教學內容	1-1教學內容豐富充實	4.1318	0.2758	4.1325	
	1-2提供授課大綱及參考資料	4.1762	0.2642	4.1813	
	1-3按學生學習情況，調整教學內容、進度	4.1065	0.2915	4.1115	
	1-4會配合實例或引用輔助講義	4.1901	0.2604	4.1914	
	1-5上課教材適合我的程度與需求	4.0913	0.2771	4.0946	
(二) 教學方法	2-1教學方法具多樣性	4.0545	0.2991	4.0583	
	2-2能準時上下課，時間控制適當	4.1331	0.2677	4.1418	
	2-3鼓勵學生發問、討論	4.1660	0.2822	4.1700	
	2-4授課方式，容易精神貫注、學習投入	4.0634	0.2979	4.0643	
	2-5授課條理分明、深入淺出	4.1153	0.2819	4.1200	
(三) 教學態度	3-1課程準備充份，教學認真	4.2167	0.2670	4.2246	
	3-2和學生相處融洽，上課氣氛良好	4.1648	0.3476	4.1775	
	3-3耐心解答學生的疑難	4.1812	0.2887	4.1891	
	3-4課後與同學互動良好	4.1103	0.3512	4.1194	
	3-5會欣賞及分享學生的學習表現和成果	4.1255	0.3042	4.1321	
(四) 教學效果	4-1評量標準合理、客觀、公正	4.1572	0.2554	4.1647	
	4-2確實批改學生作業、報告或考卷	4.2041	0.2504	4.2092	
	4-3採用多種方式評量學習成績	4.1331	0.2648	4.1396	
	4-4本課程的學習可以激發我進一步學習相關課程的興趣	4.0773	0.2878	4.0870	
	4-5本課程的學習對我而言很有價值與收穫	4.1039	0.2759	4.1124	
綜合評量		82.7022	5.5122	82.8170	

教學反應評量統計表【95下學期】

分析數：**8,794**

教學單位：**語言中心**

教學因素各子題		平均數	標準差	5% Trimmed Mean	Bat Chart
(一) 教學內容	1-1教學內容豐富充實	4.1897	0.2963	4.2093	
	1-2提供授課大綱及參考資料	4.1927	0.2842	4.2099	
	1-3按學生學習情況，調整教學內容、進度	4.1927	0.3012	4.2150	
	1-4會配合實例或引用輔助講義	4.1950	0.2952	4.2146	
	1-5上課教材適合我的程度與需求	4.1582	0.2963	4.1774	
(二) 教學方法	2-1教學方法具多樣性	4.1702	0.3215	4.1946	
	2-2能準時上下課，時間控制適當	4.2360	0.2699	4.2528	
	2-3鼓勵學生發問、討論	4.2366	0.2870	4.2579	
	2-4授課方式，容易精神貫注、學習投入	4.1789	0.3083	4.2015	
	2-5授課條理分明、深入淺出	4.1856	0.3026	4.2076	
(三) 教學態度	3-1課程準備充份，教學認真	4.2312	0.2842	4.2517	
	3-2和學生相處融洽，上課氣氛良好	4.2495	0.3274	4.2786	
	3-3耐心解答學生的疑難	4.2411	0.2957	4.2648	
	3-4課後與同學互動良好	4.2244	0.3238	4.2527	
	3-5會欣賞及分享學生的學習表現和成果	4.2109	0.3050	4.2349	
(四) 教學效果	4-1評量標準合理、客觀、公正	4.2155	0.2850	4.2356	
	4-2確實批改學生作業、報告或考卷	4.2343	0.2762	4.2544	
	4-3採用多種方式評量學習成績	4.2047	0.2957	4.2255	
	4-4本課程的學習可以激發我進一步學習相關課程的興趣	4.1699	0.3114	4.1943	
	4-5本課程的學習對我而言很有價值與收穫	4.1817	0.3071	4.2044	
綜合評量		84.0987	5.8757	84.5434	<div style="display: flex; justify-content: space-between; width: 100%;"> 1 2 3 4 5 </div>

教學反應評量統計表【95下學期】

分析數：7,543

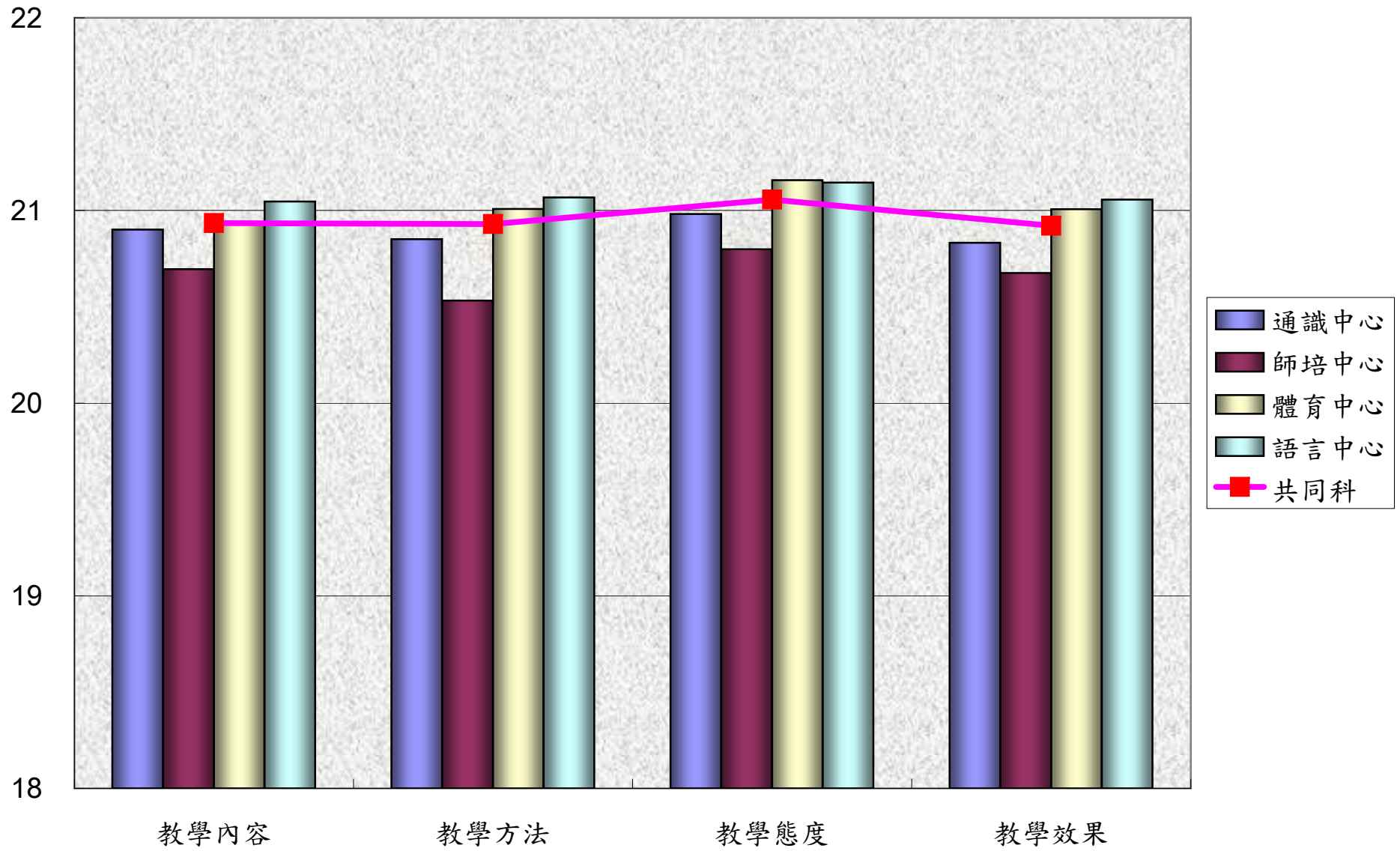
教學單位：體育中心

教學因素各子題		平均數	標準差	5% Trimmed Mean	Bat Chart
(一) 教學內容	1-1教學內容豐富充實	4.2223	0.2337	4.2277	
	1-2提供授課大綱及參考資料	4.2008	0.2379	4.2053	
	1-3按學生學習情況，調整教學內容、進度	4.2161	0.2474	4.2235	
	1-4會配合實例或引用輔助講義	4.1955	0.2451	4.2025	
	1-5上課教材適合我的程度與需求	4.2115	0.2479	4.2198	
(二) 教學方法	2-1教學方法具多樣性	4.1930	0.2498	4.1994	
	2-2能準時上下課，時間控制適當	4.2581	0.2283	4.2637	
	2-3鼓勵學生發問、討論	4.1982	0.2502	4.2055	
	2-4授課方式，容易精神貫注、學習投入	4.2142	0.2471	4.2214	
	2-5授課條理分明、深入淺出	4.2036	0.2453	4.2108	
(三) 教學態度	3-1課程準備充份，教學認真	4.2262	0.2434	4.2331	
	3-2和學生相處融洽，上課氣氛良好	4.2494	0.2578	4.2617	
	3-3耐心解答學生的疑難	4.2251	0.2559	4.2346	
	3-4課後與同學互動良好	4.2312	0.2612	4.2438	
	3-5會欣賞及分享學生的學習表現和成果	4.2122	0.2567	4.2220	
(四) 教學效果	4-1評量標準合理、客觀、公正	4.2198	0.2483	4.2288	
	4-2確實批改學生作業、報告或考卷	4.2145	0.2395	4.2204	
	4-3採用多種方式評量學習成績	4.2052	0.2439	4.2119	
	4-4本課程的學習可以激發我進一步學習相關課程的興趣	4.2068	0.2555	4.2174	
	4-5本課程的學習對我而言很有價值與收穫	4.2105	0.2512	4.2207	
綜合評量		84.3145	4.8595	84.4759	<div style="display: flex; justify-content: space-between; width: 100%;"> 1 2 3 4 5 </div>

教學反應評量統計概況表 [95下學期]

教學因素各子題		通識中心	師培中心	體育中心	語言中心	共同科
N=		18,204	789	8,794	7,543	35,330
教學內容	1-1教學內容豐富充實	4.1966	4.1318	4.1897	4.2223	4.1989
	1-2提供授課大綱及參考資料	4.1945	4.1762	4.1927	4.2008	4.1950
	1-3按學生學習情況，調整教學內容、進度	4.1636	4.1065	4.1927	4.2161	4.1808
	1-4會配合實例或引用輔助講義	4.2031	4.1901	4.1950	4.1955	4.1992
	1-5上課教材適合我的程度與需求	4.1429	4.0913	4.1582	4.2115	4.1602
	教學內容	20.9007	20.6958	20.9284	21.0463	20.9341
教學方法	2-1教學方法具多樣性	4.1476	4.0545	4.1702	4.1930	4.1608
	2-2能準時上下課，時間控制適當	4.2032	4.1331	4.2360	4.2581	4.2215
	2-3鼓勵學生發問、討論	4.2008	4.1660	4.2366	4.1982	4.2084
	2-4授課方式，容易精神貫注、學習投入	4.1445	4.0634	4.1789	4.2142	4.1661
	2-5授課條理分明、深入淺出	4.1548	4.1153	4.1856	4.2036	4.1720
	教學方法	20.8509	20.5323	21.0073	21.0672	20.9289
教學態度	3-1課程準備充份，教學認真	4.2318	4.2167	4.2312	4.2262	4.2301
	3-2和學生相處融洽，上課氣氛良好	4.1907	4.1648	4.2495	4.2494	4.2173
	3-3耐心解答學生的疑難	4.2102	4.1812	4.2411	4.2251	4.2204
	3-4課後與同學互動良好	4.1644	4.1103	4.2244	4.2312	4.1924
	3-5會欣賞及分享學生的學習表現和成果	4.1845	4.1255	4.2109	4.2122	4.1957
	教學態度	20.9817	20.7985	21.1570	21.1441	21.0559
教學效果	4-1評量標準合理、客觀、公正	4.1803	4.1572	4.2155	4.2198	4.1970
	4-2確實批改學生作業、報告或考卷	4.2208	4.2041	4.2343	4.2145	4.2224
	4-3採用多種方式評量學習成績	4.1730	4.1331	4.2047	4.2052	4.1869
	4-4本課程的學習可以激發我進一步學習相關課程的興趣	4.1177	4.0773	4.1699	4.2068	4.1488
	4-5本課程的學習對我而言很有價值與收穫	4.1407	4.1039	4.1817	4.2105	4.1650
	教學效果	20.8325	20.6755	21.0060	21.0569	20.9201
調查平均		83.5658	82.7022	84.0987	84.3145	83.8390

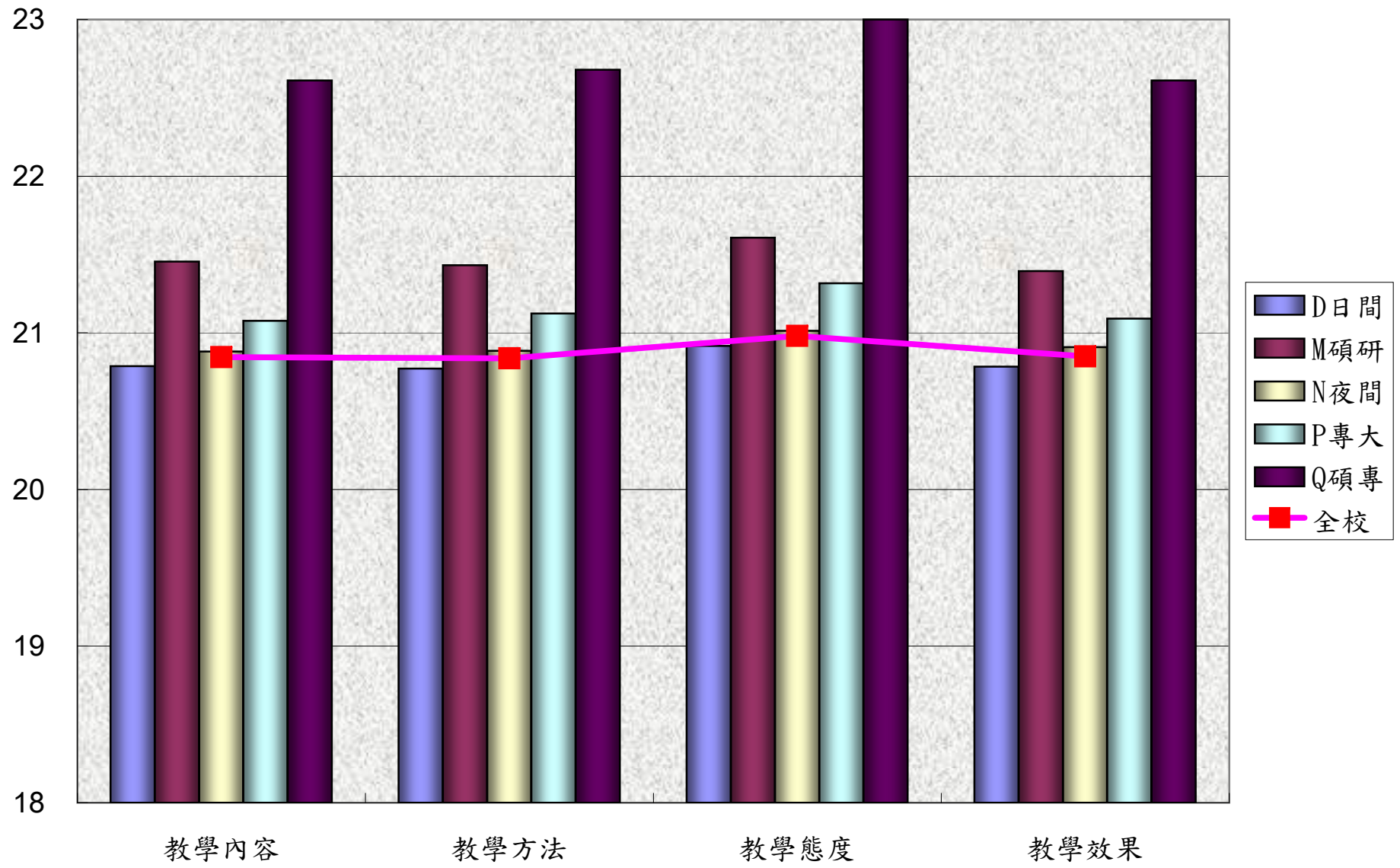
教學反應評量統計概況表 [95下學期]



教學反應評量統計概況表 [95下學期]

教學因素各子題		D日間	M碩研	N夜間	P專大	Q碩專	全校
N=		83,226	2,956	29,959	4,955	417	121,513
教學內容	1-1教學內容豐富充實	4.1647	4.3045	4.1859	4.2222	4.5372	4.1770
	1-2提供授課大綱及參考資料	4.1700	4.3031	4.1878	4.2230	4.5372	4.1810
	1-3按學生學習情況，調整教學內容、進度	4.1494	4.2876	4.1687	4.2091	4.5084	4.1612
	1-4會配合實例或引用輔助講義	4.1732	4.3014	4.1885	4.2353	4.5420	4.1839
	1-5上課教材適合我的程度與需求	4.1305	4.2578	4.1495	4.1875	4.4868	4.1418
	教學內容	20.7878	21.4543	20.8802	21.0771	22.6115	20.8448
教學方法	2-1教學方法具多樣性	4.1244	4.2473	4.1521	4.1728	4.4772	4.1374
	2-2能準時上下課，時間控制適當	4.1873	4.3028	4.2077	4.2666	4.5324	4.1995
	2-3鼓勵學生發問、討論	4.1896	4.3559	4.2027	4.2708	4.5995	4.2016
	2-4授課方式，容易精神貫注、學習投入	4.1311	4.2622	4.1619	4.2113	4.5276	4.1465
	2-5授課條理分明、深入淺出	4.1397	4.2639	4.1610	4.2012	4.5420	4.1519
	教學方法	20.7722	21.4320	20.8853	21.1227	22.6787	20.8369
教學態度	3-1課程準備充份，教學認真	4.1962	4.3136	4.2149	4.2718	4.5635	4.2080
	3-2和學生相處融洽，上課氣氛良好	4.1849	4.3278	4.2068	4.2690	4.6283	4.1987
	3-3耐心解答學生的疑難	4.1969	4.3430	4.2156	4.2815	4.6211	4.2100
	3-4課後與同學互動良好	4.1680	4.3092	4.1865	4.2486	4.6163	4.1808
	3-5會欣賞及分享學生的學習表現和成果	4.1709	4.3136	4.1884	4.2452	4.5707	4.1831
	教學態度	20.9169	21.6072	21.0121	21.3162	23.0000	20.9806
教學效果	4-1評量標準合理、客觀、公正	4.1683	4.2838	4.1963	4.2347	4.5300	4.1820
	4-2確實批改學生作業、報告或考卷	4.1910	4.2997	4.2138	4.2723	4.5348	4.2037
	4-3採用多種方式評量學習成績	4.1569	4.2693	4.1870	4.2190	4.4940	4.1708
	4-4本課程的學習可以激發我進一步學習相關課程的興趣	4.1253	4.2588	4.1485	4.1742	4.5324	4.1377
	4-5本課程的學習對我而言很有價值與收穫	4.1426	4.2828	4.1636	4.1909	4.5204	4.1545
	教學效果	20.7842	21.3945	20.9091	21.0910	22.6115	20.8486
調查平均		83.2610	85.8880	83.6868	84.6071	90.9017	83.5110

教學反應評量統計概況表 [95下學期]



教學反應評量統計表【95下學期】

分析數：83,226

教學單位：D日間

教學因素各子題		平均數	標準差	5% Trimmed Mean	Bat Chart
(一) 教學內容	1-1教學內容豐富充實	4.1647	0.2899	4.1822	
	1-2提供授課大綱及參考資料	4.1700	0.2778	4.1858	
	1-3按學生學習情況，調整教學內容、進度	4.1494	0.2958	4.1675	
	1-4會配合實例或引用輔助講義	4.1732	0.2842	4.1907	
	1-5上課教材適合我的程度與需求	4.1305	0.2979	4.1480	
(二) 教學方法	2-1教學方法具多樣性	4.1244	0.3062	4.1431	
	2-2能準時上下課，時間控制適當	4.1873	0.2738	4.2033	
	2-3鼓勵學生發問、討論	4.1896	0.2761	4.2053	
	2-4授課方式，容易精神貫注、學習投入	4.1311	0.3066	4.1498	
	2-5授課條理分明、深入淺出	4.1397	0.3014	4.1589	
(三) 教學態度	3-1課程準備充份，教學認真	4.1962	0.2833	4.2138	
	3-2和學生相處融洽，上課氣氛良好	4.1849	0.3141	4.2054	
	3-3耐心解答學生的疑難	4.1969	0.2886	4.2147	
	3-4課後與同學互動良好	4.1680	0.3112	4.1879	
	3-5會欣賞及分享學生的學習表現和成果	4.1709	0.2888	4.1878	
(四) 教學效果	4-1評量標準合理、客觀、公正	4.1683	0.2878	4.1869	
	4-2確實批改學生作業、報告或考卷	4.1910	0.2756	4.2079	
	4-3採用多種方式評量學習成績	4.1569	0.2857	4.1741	
	4-4本課程的學習可以激發我進一步學習相關課程的興趣	4.1253	0.3096	4.1453	
	4-5本課程的學習對我而言很有價值與收穫	4.1426	0.3050	4.1623	
綜合評量		83.2610	5.7484	83.6170	

教學反應評量統計表【95下學期】

分析數：2,956

教學單位：M碩研

教學因素各子題		平均數	標準差	5% Trimmed Mean	Bat Chart
(一) 教學內容	1-1教學內容豐富充實	4.3045	0.2779	4.3149	
	1-2提供授課大綱及參考資料	4.3031	0.2782	4.3134	
	1-3按學生學習情況，調整教學內容、進度	4.2876	0.2837	4.2968	
	1-4會配合實例或引用輔助講義	4.3014	0.2809	4.3097	
	1-5上課教材適合我的程度與需求	4.2578	0.2767	4.2633	
(二) 教學方法	2-1教學方法具多樣性	4.2473	0.2815	4.2559	
	2-2能準時上下課，時間控制適當	4.3028	0.2598	4.3126	
	2-3鼓勵學生發問、討論	4.3559	0.2485	4.3609	
	2-4授課方式，容易精神貫注、學習投入	4.2622	0.2828	4.2689	
	2-5授課條理分明、深入淺出	4.2639	0.2877	4.2732	
(三) 教學態度	3-1課程準備充份，教學認真	4.3136	0.2851	4.3262	
	3-2和學生相處融洽，上課氣氛良好	4.3278	0.2909	4.3353	
	3-3耐心解答學生的疑難	4.3430	0.2788	4.3523	
	3-4課後與同學互動良好	4.3092	0.2840	4.3152	
	3-5會欣賞及分享學生的學習表現和成果	4.3136	0.2630	4.3216	
(四) 教學效果	4-1評量標準合理、客觀、公正	4.2838	0.2779	4.2932	
	4-2確實批改學生作業、報告或考卷	4.2997	0.2701	4.3090	
	4-3採用多種方式評量學習成績	4.2693	0.2764	4.2804	
	4-4本課程的學習可以激發我進一步學習相關課程的興趣	4.2588	0.2877	4.2700	
	4-5本課程的學習對我而言很有價值與收穫	4.2828	0.2851	4.2935	
綜合評量		85.8880	5.2222	86.0733	<div style="display: flex; justify-content: space-between; width: 100%;"> 1 2 3 4 5 </div>

教學反應評量統計表【95下學期】

分析數：29,959

教學單位：N夜間

教學因素各子題		平均數	標準差	5% Trimmed Mean	Bat Chart
(一) 教學內容	1-1教學內容豐富充實	4.1859	0.2728	4.2001	
	1-2提供授課大綱及參考資料	4.1878	0.2652	4.2007	
	1-3按學生學習情況，調整教學內容、進度	4.1687	0.2899	4.1855	
	1-4會配合實例或引用輔助講義	4.1885	0.2731	4.2023	
	1-5上課教材適合我的程度與需求	4.1495	0.2907	4.1657	
(二) 教學方法	2-1教學方法具多樣性	4.1521	0.2922	4.1680	
	2-2能準時上下課，時間控制適當	4.2077	0.2616	4.2212	
	2-3鼓勵學生發問、討論	4.2027	0.2622	4.2148	
	2-4授課方式，容易精神貫注、學習投入	4.1619	0.2897	4.1775	
	2-5授課條理分明、深入淺出	4.1610	0.2919	4.1775	
(三) 教學態度	3-1課程準備充份，教學認真	4.2149	0.2685	4.2289	
	3-2和學生相處融洽，上課氣氛良好	4.2068	0.3009	4.2259	
	3-3耐心解答學生的疑難	4.2156	0.2783	4.2310	
	3-4課後與同學互動良好	4.1865	0.3002	4.2045	
	3-5會欣賞及分享學生的學習表現和成果	4.1884	0.2786	4.2037	
(四) 教學效果	4-1評量標準合理、客觀、公正	4.1963	0.2733	4.2120	
	4-2確實批改學生作業、報告或考卷	4.2138	0.2575	4.2271	
	4-3採用多種方式評量學習成績	4.1870	0.2706	4.2012	
	4-4本課程的學習可以激發我進一步學習相關課程的興趣	4.1485	0.2958	4.1668	
	4-5本課程的學習對我而言很有價值與收穫	4.1636	0.2912	4.1813	
綜合評量		83.6868	5.5081	83.9901	<div style="display: flex; justify-content: space-between; width: 100%;"> 1 2 3 4 5 </div>

教學反應評量統計表【95下學期】

分析數：**4,955**

教學單位：**P專大**

教學因素各子題		平均數	標準差	5% Trimmed Mean	Bat Chart
(一) 教學內容	1-1教學內容豐富充實	4.2222	0.3157	4.2387	
	1-2提供授課大綱及參考資料	4.2230	0.3033	4.2389	
	1-3按學生學習情況，調整教學內容、進度	4.2091	0.3225	4.2314	
	1-4會配合實例或引用輔助講義	4.2353	0.3059	4.2522	
	1-5上課教材適合我的程度與需求	4.1875	0.3225	4.2101	
(二) 教學方法	2-1教學方法具多樣性	4.1728	0.3476	4.1988	
	2-2能準時上下課，時間控制適當	4.2666	0.2642	4.2782	
	2-3鼓勵學生發問、討論	4.2708	0.3134	4.2926	
	2-4授課方式，容易精神貫注、學習投入	4.2113	0.3370	4.2342	
	2-5授課條理分明、深入淺出	4.2012	0.3441	4.2245	
(三) 教學態度	3-1課程準備充份，教學認真	4.2718	0.2918	4.2859	
	3-2和學生相處融洽，上課氣氛良好	4.2690	0.3593	4.2993	
	3-3耐心解答學生的疑難	4.2815	0.3155	4.3018	
	3-4課後與同學互動良好	4.2486	0.3604	4.2798	
	3-5會欣賞及分享學生的學習表現和成果	4.2452	0.3276	4.2689	
(四) 教學效果	4-1評量標準合理、客觀、公正	4.2347	0.2931	4.2533	
	4-2確實批改學生作業、報告或考卷	4.2723	0.2583	4.2846	
	4-3採用多種方式評量學習成績	4.2190	0.2901	4.2354	
	4-4本課程的學習可以激發我進一步學習相關課程的興趣	4.1742	0.3501	4.2011	
	4-5本課程的學習對我而言很有價值與收穫	4.1909	0.3353	4.2144	
綜合評量		84.6071	6.1811	85.0226	<div style="display: flex; justify-content: space-between; width: 100%;"> 1 2 3 4 5 </div>

教學反應評量統計表【95下學期】

分析數： **417**

教學單位： **Q碩專**

教學因素各子題		平均數	標準差	5% Trimmed Mean	Bat Chart
(一) 教學內容	1-1教學內容豐富充實	4.5372	0.2920	4.5566	
	1-2提供授課大綱及參考資料	4.5372	0.2784	4.5590	
	1-3按學生學習情況，調整教學內容、進度	4.5084	0.2677	4.5201	
	1-4會配合實例或引用輔助講義	4.5420	0.3041	4.5595	
	1-5上課教材適合我的程度與需求	4.4868	0.3029	4.5057	
(二) 教學方法	2-1教學方法具多樣性	4.4772	0.2726	4.4924	
	2-2能準時上下課，時間控制適當	4.5324	0.2408	4.5451	
	2-3鼓勵學生發問、討論	4.5995	0.2618	4.6180	
	2-4授課方式，容易精神貫注、學習投入	4.5276	0.2440	4.5396	
	2-5授課條理分明、深入淺出	4.5420	0.2788	4.5604	
(三) 教學態度	3-1課程準備充份，教學認真	4.5635	0.2698	4.5801	
	3-2和學生相處融洽，上課氣氛良好	4.6283	0.2317	4.6408	
	3-3耐心解答學生的疑難	4.6211	0.2292	4.6283	
	3-4課後與同學互動良好	4.6163	0.2492	4.6281	
	3-5會欣賞及分享學生的學習表現和成果	4.5707	0.2266	4.5811	
(四) 教學效果	4-1評量標準合理、客觀、公正	4.5300	0.2269	4.5447	
	4-2確實批改學生作業、報告或考卷	4.5348	0.2326	4.5420	
	4-3採用多種方式評量學習成績	4.4940	0.2478	4.5016	
	4-4本課程的學習可以激發我進一步學習相關課程的興趣	4.5324	0.2480	4.5421	
	4-5本課程的學習對我而言很有價值與收穫	4.5204	0.2604	4.5356	
綜合評量		90.9017	4.6633	91.1991	<div style="display: flex; justify-content: space-between; width: 100%;"> 1 2 3 4 5 </div>